


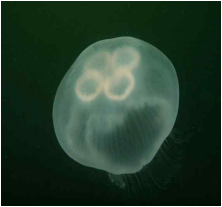
담당 부서	기후변화연구과	문서번호	2023.07.06. * 23 - 9호	☎ 051) 720-2223 ☎ 051) 720-2236
		담당자	<ul style="list-style-type: none"> ■과 장: 한인성 ■연구관: 윤석현, 연구사: 김경연 ■연구원: 홍가희, 박지현, 정유진, 김세원 	

- 어업인 해파리모니터링요원의 협조로 취합/분석한 자료임 -

◇ 대량출현해파리
- 노무라입깃해파리(2%→6%): 전남, 강원 고밀도 인천, 경남, 부산, 울산, 경북, 제주 저밀도 출현
- 보름달물해파리(30%→30%): 경기, 충남, 전북, 전남, 경남, 강원 고밀도 인천, 부산, 울산, 경북, 제주 저밀도 출현
◇ 독성해파리
- 관해파리(1%미만→1%미만): 제주 저밀도 출현
- 작은부레관해파리(1%미만→1%미만): 제주 저밀도 출현
- 작은상자해파리(1%미만): 경남 저밀도 출현
- 두빛보름달해파리(3%→3%): 경북, 강원 저밀도 출현
- 야광원양해파리(1%미만→1%미만): 경남, 부산, 제주 저밀도 출현
- 유령해파리(1%→3%): 전남, 경남, 부산, 강원 저밀도 출현
- 커튼원양해파리(2%→2%): 전남, 경남 저밀도 출현

■ 해파리 주간 동향 (2023.06.30.~07.06.)

종류	출현해역	출현율	독성	비고
노무라입깃해파리 	◎서해, 남해, 동해, 제주 출현 ○고밀도 출현 해역 - 전남 신안 임자면~무안 해제면 사이 - 강원 양양 남애항 연안 - 강원 양양 물치항 연안 - 강원 고성 문암항 연안 ○저밀도 출현 해역 - 인천 덕적도~자월도 사이 - 경남 통영 옥지도~사랑도 사이 - 경남 창원 유산리 연안 - 부산 기장 칠암리 연안 - 울산 동구 일산동 연안 - 울산 북구 우가포 연안 - 경북 포항 영일만 연안	6.2% (7/6) ↑ 2.4% (6/29) ↑ 5.6% (6/22)	강독성	※ 출현율은 이번주 어업인모니터링요원 응답자(324명) 중 해파리를 관찰한 사람 수를 백분율화한 값으로 대량출현의 판단 근거로 이용될 수 없음.

	<ul style="list-style-type: none"> - 경북 울진 원자력발전소 근해 - 강원 동해 묵호항 연안 - 강원 동해 대진항 연안 - 강원 강릉 주문진항 연안 - 강원 양양 동산항 연안 - 강원 고성 아야진해수욕장 연안 - 강원 고성 공현진리 연안 - 제주 제주시 제주항연안 			
<p>보름달물해파리</p> 	<p>◎서해, 남해, 동해, 제주 출현</p> <p>○고밀도 출현 해역</p> <ul style="list-style-type: none"> - 경기 평택 평택항 연안 - 충남 보령 외연도~녹도 연안 - 충남 서천 송석항 연안 - 전북 군산 연도~개야도 연안 - 전북 군산 새만금방조제 연안 - 전북 부안 왕등도 연안 - 전북 부안 식도 연안 - 전북 부안 위도~격포항 연안 - 전북 부안 도청리 연안 - 전북 고창 구시포항 연안 - 전남 해남 영전항 연안 - 경남 남해 앵강만 연안 - 경남 고성 하일면 연안 - 경남 고성 자란만 연안 - 경남 고성 삼봉리 연안 - 경남 고성 해명마을 연안 - 경남 고성 내산리 연안 - 경남 거제 산달도 연안 - 경남 거제 동호마을 연안 - 강원 양양 남애항 연안 - 강원 양양 수산리 연안 - 강원 양양 낙산항 연안 <p>○저밀도 출현 해역</p> <ul style="list-style-type: none"> - 인천 중구 팔미도 연안 - 인천 송도 LNG 연안 - 인천 옹진 덕적도~자월도 사이 - 경기 화성 제부도 연안 - 경기 화성 농섬 연안 - 충남 당진 왜목마을 연안 - 충남 서산 안도 연안 	<p>29.9% (7/6)</p> <p>↑</p> <p>30.2% (6/29)</p> <p>↑</p> <p>33.4% (6/22)</p>	<p>약독성</p>	

	<ul style="list-style-type: none"> - 충남 서산 천수만 내측 - 충남 홍성 남당항 연안 - 전북 군산 말도 근해 - 전북 고창 죽도 연안 - 전남 신안 어의도 연안 - 전남 신안 칠발도 연안 - 전남 무안 탄도리 연안 - 전남 해남 대한조선~목포항 사이 - 전남 해남 땅끝마을 연안 - 전남 완도 약산면~신지면 사이 - 전남 고흥 득량도 연안 - 전남 여수 죽도 연안 - 전남 여수 개도 연안 - 경남 하동~남해 서상 연안 - 경남 남해 원천항 연안 - 경남 남해 소치도 연안 - 경남 남해 은모래비치 연안 - 경남 남해 고도 연안 - 경남 남해 은점방파제 연안 - 경남 남해 냉천항 연안 - 경남 고성 맥진포항 연안 - 경남 고성 송천마을 연안 - 경남 고성 장좌리 연안 - 경남 통영 사랑도~추도 사이 - 경남 통영 죽림리~원평리 사이 - 경남 거제 광리마을 연안 - 경남 거제 사등리 연안 - 경남 거제 가배리 연안 - 경남 거제 울포리 연안 - 경남 거제 쌍근마을 연안 - 경남 거제 구조라해수욕장 연안 - 경남 창원 유산리 연안 - 부산 오륙도~청사포 사이 - 울산 동구 일산동 연안 - 울산 동구 울기등대 연안 - 울산 북구 어물동 연안 - 경북 경주 감포항 연안 - 경북 포항 석병리 연안 - 경북 울진 사동항 연안 - 경북 울진 진북방파제 연안 			
--	--	--	--	--

	<ul style="list-style-type: none"> - 강원 삼척 근덕면 연안 - 강원 동해 묵호항 연안 - 강원 동해 대진항 연안 - 강원 동해 망상해수욕장 연안 - 강원 강릉 옥계항 연안 - 강원 강릉 금진항 연안 - 강원 강릉 정동진 연안 - 강원 양양 물치항 연안 - 강원 속초 대포항 연안 - 강원 속초 장사항 연안 - 강원 고성 아야진해수욕장 연안 - 강원 고성 문암항 연안 - 강원 고성 공현진리 연안 - 강원 고성 거진리 연안 - 제주 제주시 차귀도 연안 			
<p>관해파리</p> 	<p>◎제주 출현</p> <p>○저밀도 출현 해역</p> <ul style="list-style-type: none"> - 제주 제주시 제주항 연안 	<p>0.3% (7/6)</p> <p>↑</p> <p>0.3% (6/29)</p>	<p>맹독성</p>	
<p>작은부레관해파리</p> 	<p>◎제주 출현</p> <p>○저밀도 출현 해역</p> <ul style="list-style-type: none"> - 제주 제주시 도두항 연안 	<p>0.3% (7/6)</p> <p>↑</p> <p>0.3% (6/29)</p> <p>↑</p> <p>0.3% (6/22)</p>	<p>맹독성</p>	
<p>작은상자해파리</p> 	<p>◎남해 출현</p> <p>○저밀도 출현 해역</p> <ul style="list-style-type: none"> - 경남 통영 풍화리 연안 	<p>0.3% (7/6)</p>	<p>맹독성</p>	
<p>두빛보름달해파리</p> 	<p>◎동해 출현</p> <p>○저밀도 출현 해역</p> <ul style="list-style-type: none"> - 경북 포항 삼정1리 연안 - 강원 동해 촛대바위 연안 - 강원 동해 묵호항 연근해 - 강원 동해 대진항 연안 - 강원 동해 망상해수욕장 근해 - 강원 양양 동산항 연안 - 강원 속초 대포항 연안 - 강원 고성 문암항 연안 	<p>2.8% (7/6)</p> <p>↑</p> <p>3.0% (6/29)</p> <p>↑</p> <p>3.2% (6/22)</p>	<p>강독성</p>	

<p>야광원양해파리</p> 	<p>◎남해, 제주 출현</p> <p>○저밀도 출현 해역</p> <ul style="list-style-type: none"> - 경남 통영 갈도~거제 지심도 사이 - 부산 영도 태종대 근해 - 제주 제주시 도두항 연안 	<p>0.9% (7/6)</p> <p>↑</p> <p>0.9% (6/29)</p>	<p>강독성</p>
<p>유령해파리</p> 	<p>◎남해, 동해 출현</p> <p>○저밀도 출현 해역</p> <ul style="list-style-type: none"> - 전남 완도 여서도 연안 - 경남 남해 마안도~통영 두미도 사이 - 경남 통영 홍도 근해 - 경남 통영 갈도~거제 지심도 사이 - 부산 영도 생도 연안 - 부산 기장 칠암리 연안 - 강원 동해 망상해수욕장 근해 - 강원 고성 오호리 연안 	<p>2.5% (7/6)</p> <p>↑</p> <p>1.2% (6/29)</p> <p>↑</p> <p>1.5% (6/22)</p>	<p>강독성</p>
<p>커튼원양해파리</p> 	<p>◎서해, 남해 출현</p> <p>○저밀도 출현 해역</p> <ul style="list-style-type: none"> - 전남 해남 회원면~목포항 사이 - 경남 고성 장좌리 연안 - 경남 거제 산달도 연안 - 경남 거제 가배리 연안 - 경남 창원 모도 연안 	<p>1.5% (7/6)</p> <p>↑</p> <p>2.4% (6/29)</p> <p>↑</p> <p>1.8% (6/22)</p>	<p>강독성</p>
<p>기수식용해파리</p> 	<p>◎서해 출현</p> <p>○고밀도 출현 해역</p> <ul style="list-style-type: none"> - 전남 영광 칠산도 연안 <p>○저밀도 출현 해역</p> <ul style="list-style-type: none"> - 전남 신안 칠발도 연안 - 전남 무안 탄도리 연안 	<p>0.9% (7/6)</p> <p>↑</p> <p>0.9% (6/29)</p> <p>↑</p> <p>0.3% (6/22)</p>	<p>약독성</p>

○보름달물해파리 : 17건

- 충남 1건
- 전남 7건
- 경남 3건
- 강원 5건
- 제주 1건

○두빛보름달해파리 : 3건

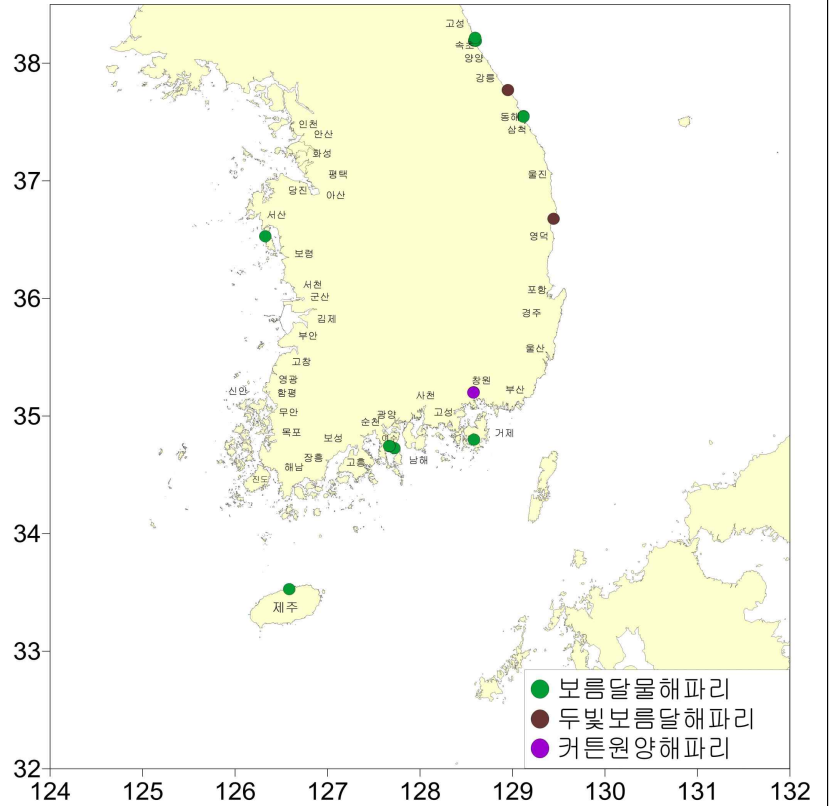
- 경북 1건
- 강원 2건

○커튼원양해파리 : 3건

- 경남 3건

○살파 : 1건

- 강원 1건



□ 조치사항

○ (보름달물해파리)

- 06.08. 보름달물해파리 주의단계 특보 발령(경남)
- 06.19. 보름달물해파리 경계단계 특보 대체발령(전북)
- 충남, 전북, 경남해역 모니터링 강화

○ (독성해파리)

- 제주해역 독성해파리 출현 관련, 지자체 예찰 강화 요청

□ 금후전망

- (보름달물해파리) : 충남, 전북, 경남 일부 해역에 지속적으로 집적되어 대량출현 전망
- (노무라입깃해파리) : 남해 연안 저밀도 출현 전망

【붙임 1. 금주 해파리 분포도】

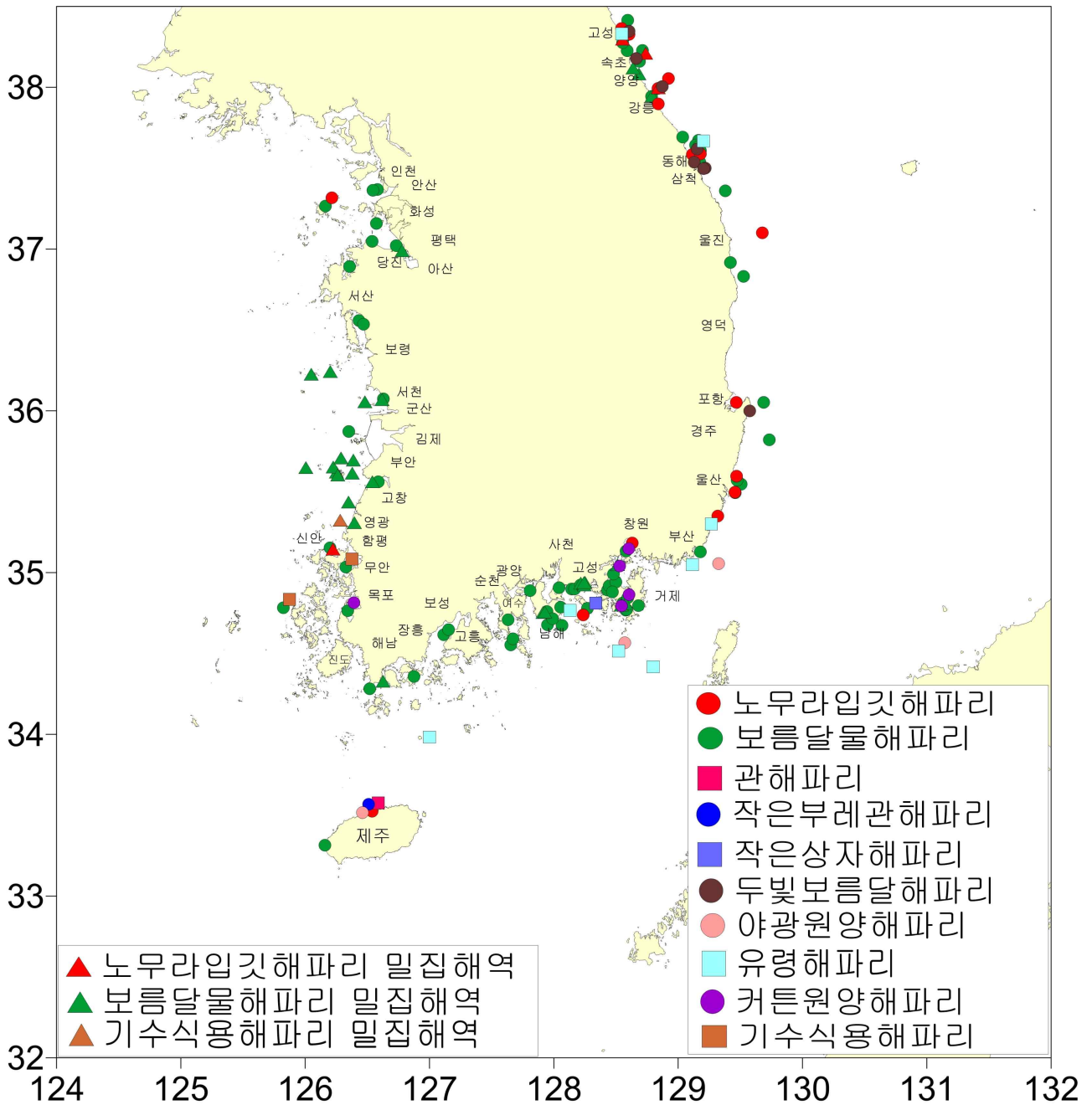
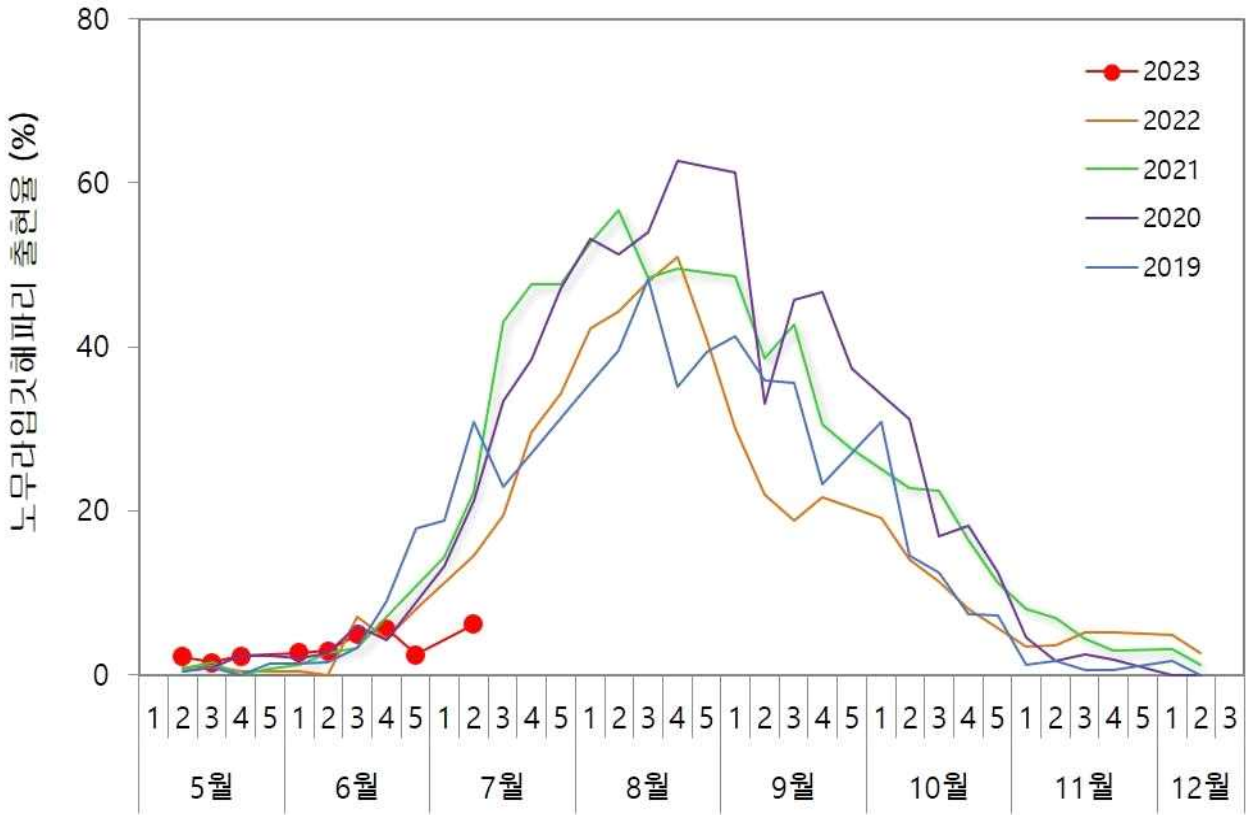
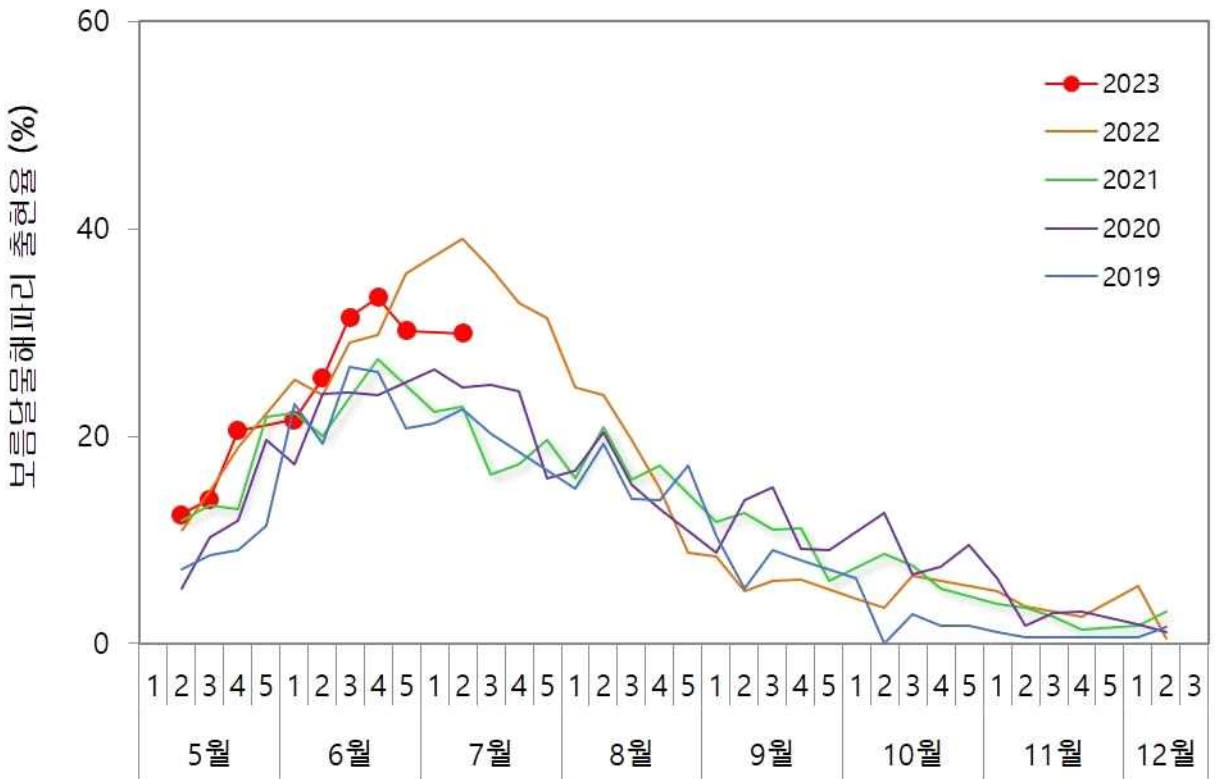


그림. 2023년 6월 30일 ~ 7월 6일 한국 연안 해역 해파리 분포도.

【붙임 2. 해파리 출현율의 연별 변동】



<국립수산과학원 노무라입깃해파리 출현율 연별 변동>



<국립수산과학원 보름달물해파리 출현율 연별 변동>

【붙임 3. 각 지역별 해파리 출현율(%)】

	노무라입깃해파리	보름달물해파리	기타 해파리
인천	9.1	27.3	-
경기	-	100.0	-
충남	-	66.7	-
전북	-	92.9	-
전남	1.9	22.2	9.3
경남	1.6	25.2	7.3
부산	4.5	4.5	13.6
울산	15.4	23.1	-
경북	6.3	12.5	3.1
강원	27.0	48.6	27.0
제주	33.3	33.3	100.0

※모니터링 요원 소속 지역과 조업지역이 다를 수 있음.

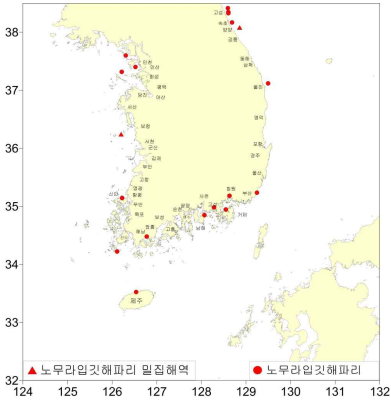
$$(지역별 응답인원 중 해파리종류별 발견자 \div 지역별 응답인원) \times 100 = 지역별 해파리종류별 출현율$$

※ 해파리 발견자가 두 가지 이상의 종을 발견 시 각각의 해파리 출현율에 반영됨.

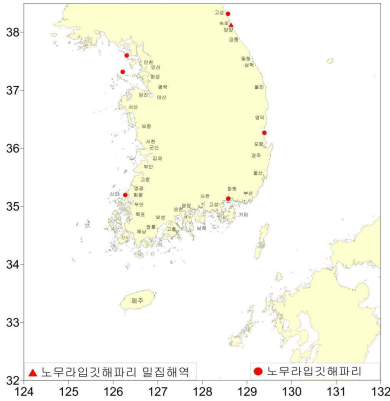
【붙임 4. 주요 해파리 분포 주간변동】

○노무라입깃해파리

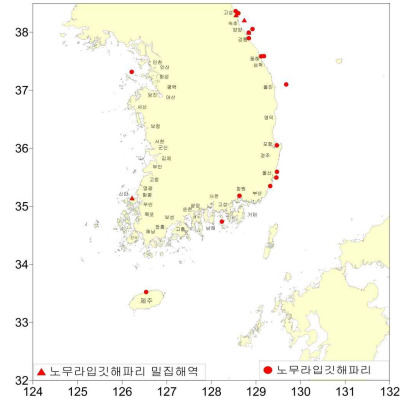
6월 22일



6월 29일

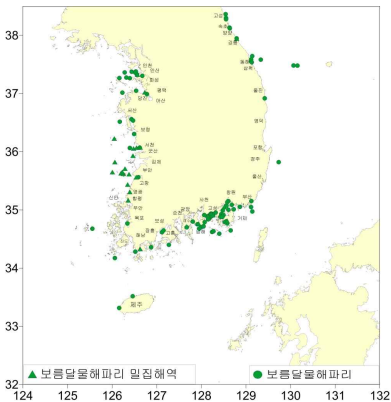


7월 6일

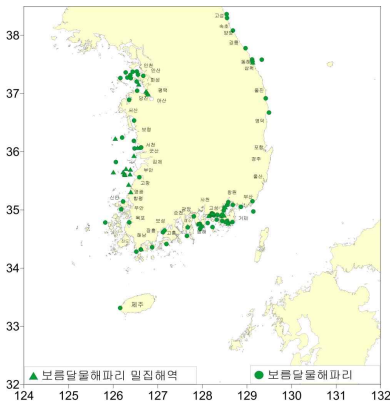


○보름달물해파리

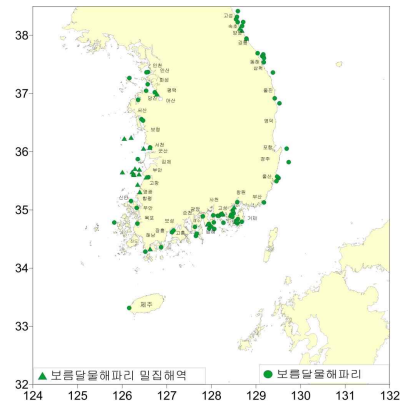
6월 22일



6월 29일

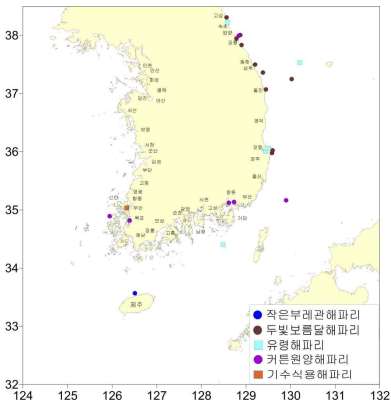


7월 6일

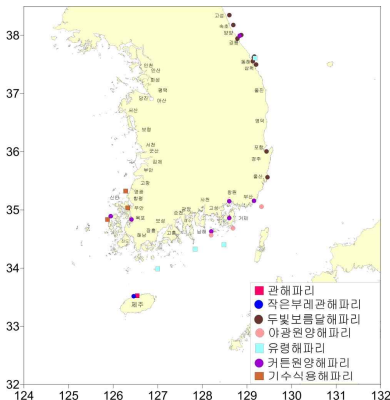


○기타해파리

6월 22일



6월 29일



7월 6일

