


담당 부서	기후변화연구과	문서번호	2023.06.15. * 23 - 6호	☎ 051) 720-2223 ☎ 051) 720-2236
		담당자	<ul style="list-style-type: none"> <li>■과 장: 정래홍</li> <li>■연구관: 윤석현, 연구사: 김경연</li> <li>■연구원: 홍가희, 박지현, 정유진, 김세원</li> </ul>	

- 어업인 해파리모니터링요원의 협조로 취합/분석한 자료임 -

◇ 대량출현해파리
- 노무라입깃해파리(3%→5%): 인천, 전남, 경남, 부산, 경북, 강원, 제주 저밀도 출현
- 보름달물해파리(26%→32%): 인천, 경기, 충남, 전북, 경남, 강원 고밀도 전남, 부산, 제주 저밀도 출현
◇ 독성해파리
- 작은상자해파리(1%미만): 경남 저밀도 출현
- 두빛보름달해파리(1%→1%미만): 강원 저밀도 출현
- 야광원양해파리(1%미만): 경남 저밀도 출현
- 유령해파리(1%미만→1%미만): 부산, 경북, 강원 저밀도 출현
- 커튼원양해파리(1%미만→3%): 전남, 경남, 부산, 제주 저밀도 출현

## ■ 해파리 주간 동향 (2023.06.09.~06.15.)

종류	출현해역	출현율	특성	비고
<b>노무라입깃해파리</b> 	◎서해, 남해, 동해, 제주 출현 ○저밀도 출현 해역 - 인천 덕적도~자월도 사이 - 인천 강화도 연안 - 전남 신안 자은도 연안 - 전남 진도 죽도~독거도 사이 - 전남 여수 개도리 연안 - 경남 통영 옥지항 연안 - 경남 거제 가배리 연안 - 경남 창원 유산리 연안 - 부산 광안대교 연안 - 부산 기장읍~일광읍 사이 - 경북 영덕 구계리 연안 - 강원 양양 낙산항 연안 - 강원 속초 장사항 연안 - 강원 고성 거진읍 연안 - 강원 고성 공현진리 연안 - 제주 제주시 제주항 연안	4.9% (6/15) ↑ 2.9% (6/8) ↑ 2.7% (6/1)	강독성	※ 출현율은 이번주 어업인모니터링요원 응답자(346명) 중 해파리를 관찰한 사람 수를 백분율화한 값으로 대량출현의 판단 근거로 이용될 수 없음.

<p>보름달물해파리</p> 	<p>◎서해, 남해, 동해, 제주 출현</p> <p>○고밀도 출현 해역</p> <ul style="list-style-type: none"> <li>- 인천 중구 팔미도 연안</li> <li>- 경기 화성 농섬 연안</li> <li>- 충남 보령 외연도 연안</li> <li>- 전북 군산 십이동파도 연안</li> <li>- 전북 군산 개야도 연안</li> <li>- 전북 군산 비응도 연안</li> <li>- 전북 부안 격포항 연안</li> <li>- 전북 부안 왕등도 연안</li> <li>- 전북 부안 위도~새만금 연안</li> <li>- 전북 부안 식도 연안</li> <li>- 전북 고창 구시포항 연안</li> <li>- 전남 해남 영전항 연안</li> <li>- 경남 남해 앵강만 연안</li> <li>- 경남 고성 자란만 연안</li> <li>- 경남 고성 해명마을 연안</li> <li>- 경북 울릉도~강원 동해시 사이</li> </ul> <p>○저밀도 출현 해역</p> <ul style="list-style-type: none"> <li>- 인천 중구 무의도 근해</li> <li>- 인천 용진 영흥도 연안</li> <li>- 인천 용진 덕적도~자월도 사이</li> <li>- 경기 시흥 오이도 연안</li> <li>- 경기 안산 메추리섬 연안</li> <li>- 경기 화성 제부도 연안</li> <li>- 경기 평택 평택항 연안</li> <li>- 충남 당진 왜목마을 연안</li> <li>- 충남 서산 안도 연안</li> <li>- 충남 서산 천수만 내측</li> <li>- 충남 태안 용도 연안</li> <li>- 충남 태안 울미도 연안</li> <li>- 충남 홍성 남당항 연안</li> <li>- 전북 군산 무녀도 연안</li> <li>- 전북 군산 말도 연안</li> <li>- 전북 군산 연도 연안</li> <li>- 전북 고창 죽도 연안</li> <li>- 전남 신안 임자도 연안</li> <li>- 전남 신안 흑산도 연안</li> <li>- 전남 목포 평화광장 연안</li> </ul>	<p>31.5% (6/15)</p> <p>↑</p> <p>25.6% (6/8)</p> <p>↑</p> <p>21.6% (6/1)</p>	<p>약독성</p>	
--	--	---	------------	--

	<ul style="list-style-type: none"> <li>- 전남 해남 남성리 연안</li> <li>- 전남 진도 죽도~독거도 사이</li> <li>- 전남 고흥 득량만 연안</li> <li>- 전남 고흥 오천리 연안</li> <li>- 전남 여수 개도 연안</li> <li>- 전남 여수 가막만 연안</li> <li>- 전남 여수 거문도~백도 사이</li> <li>- 경남 남해 소치도 연안</li> <li>- 경남 남해 미조리 연안</li> <li>- 경남 남해 은모래비치 연안</li> <li>- 경남 사천 삼천포항 연안</li> <li>- 경남 고성 와도 연안</li> <li>- 경남 고성 내산리 연안</li> <li>- 경남 고성 덕명리 연안</li> <li>- 경남 고성 동해면~회화면 사이</li> <li>- 경남 고성 호암산 연안</li> <li>- 경남 고성 장좌리 연안</li> <li>- 경남 고성 두포리 연안</li> <li>- 경남 고성 남포마을 연안</li> <li>- 경남 고성 삼산면 연안</li> <li>- 경남 통영 두미도~육지도 사이</li> <li>- 경남 통영 수우도 연안</li> <li>- 경남 통영 동항리 연안</li> <li>- 경남 통영 사랑면~도산면 사이</li> <li>- 경남 통영 안정공단 연안</li> <li>- 경남 통영 추봉리 연안</li> <li>- 경남 거제 사등면 연안</li> <li>- 경남 거제 청곡리 연안</li> <li>- 경남 거제 산달도 연안</li> <li>- 경남 거제 가배리 연안</li> <li>- 경남 거제 성포리 연안</li> <li>- 경남 거제 일운면~동부면 사이</li> <li>- 경남 거제 동호마을 연안</li> <li>- 경남 거제 쌍근마을 연안</li> <li>- 경남 거제 울포항 연안</li> <li>- 경남 거제 하청면 연안</li> <li>- 경남 거제 구도 연안</li> <li>- 경남 거제 함박금 연안</li> <li>- 경남 창원 구북마을 연안</li> <li>- 경남 창원 수정리 연안</li> </ul>			
--	---	--	--	--

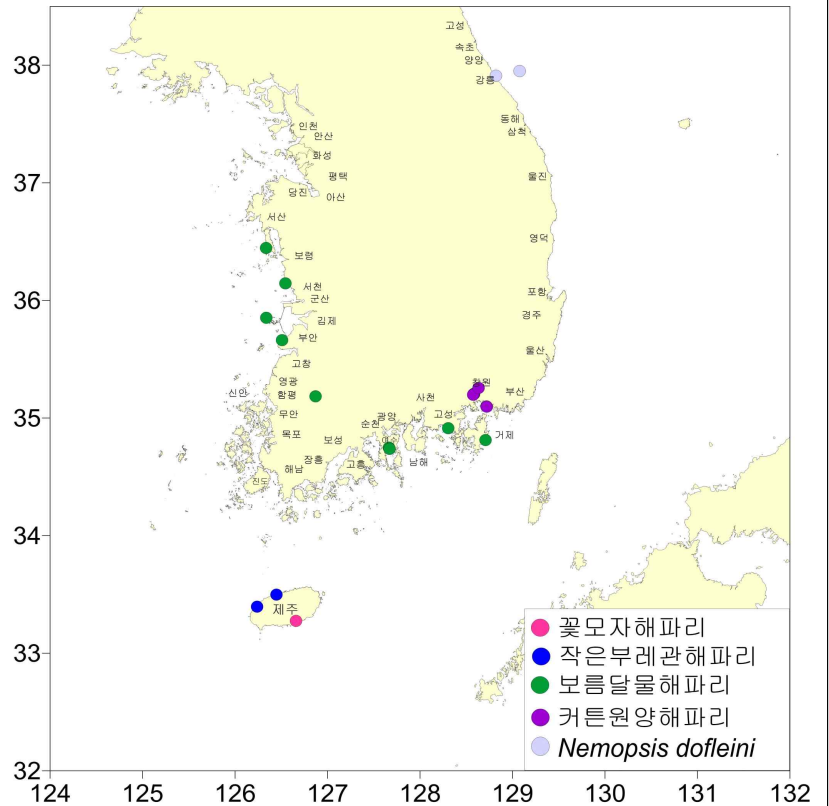
	<ul style="list-style-type: none"> <li>- 경남 창원 유산리 연안</li> <li>- 경남 창원 진동만 연안</li> <li>- 경남 창원 진해만 연안</li> <li>- 경남 창원 대죽도 연안</li> <li>- 부산 영도 태종대 연안</li> <li>- 부산 기장읍~일광읍 사이</li> <li>- 강원 동해 묵호항 연안</li> <li>- 강원 양양 물치항 연안</li> <li>- 강원 양양 남애항 연안</li> <li>- 강원 고성 거진읍 연안</li> <li>- 강원 고성 공현진리 연안</li> <li>- 강원 고성 문암항 연안</li> <li>- 강원 고성 아아진해수욕장 연안</li> <li>- 제주 제주시 도두항 연안</li> </ul>			
<p>작은상자해파리</p> 	<p>◎남해 출현</p> <p>○저밀도 출현 해역</p> <ul style="list-style-type: none"> <li>- 경남 고성 덕명리 연안</li> </ul>	0.3% (6/15)	맹독성	
<p>두빛보름달해파리</p> 	<p>◎동해 출현</p> <p>○저밀도 출현 해역</p> <ul style="list-style-type: none"> <li>- 강원 양양 동산항 연안</li> </ul>	<p>0.3% (6/15)</p> <p>↑</p> <p>1.2% (6/8)</p> <p>↑</p> <p>1.5% (6/1)</p>	강독성	
<p>야광원양해파리</p> 	<p>◎남해 출현</p> <p>○저밀도 출현 해역</p> <ul style="list-style-type: none"> <li>- 경남 통영 갈도 연안</li> </ul>	0.3% (6/15)	강독성	
<p>유령해파리</p> 	<p>◎남해, 동해 출현</p> <p>○저밀도 출현 해역</p> <ul style="list-style-type: none"> <li>- 부산 강서 장자도 연안</li> <li>- 경북 포항 영일만 연안</li> <li>- 강원 동해 망상해수욕장 연안</li> </ul>	<p>0.9% (6/15)</p> <p>↑</p> <p>0.3% (6/8)</p> <p>↑</p> <p>0.9% (6/1)</p>	강독성	
<p>커튼원양해파리</p> 	<p>◎남해, 동해, 제주 출현</p> <p>○저밀도 출현 해역</p> <ul style="list-style-type: none"> <li>- 전남 목포 평화광장 연안</li> <li>- 경남 거제 산달도 연안</li> <li>- 경남 통영 도산면~사랑면 사이</li> <li>- 경남 창원 수정리 연안</li> </ul>	<p>2.9% (6/15)</p> <p>↑</p> <p>0.9% (6/8)</p> <p>↑</p> <p>0.9% (6/1)</p>	강독성	

	<ul style="list-style-type: none"> <li>- 경남 창원 구북마을 연안</li> <li>- 경남 창원 진해만 연안</li> <li>- 경남 창원 행암마을 연안</li> <li>- 경남 창원 모도 연안</li> <li>- 부산 영도 영도등대 연안</li> <li>- 제주 제주시 도두항 연안</li> </ul>			
<b>기수식용해파리</b> 	<b>◎서해 출현</b> ○저밀도 출현 해역 <ul style="list-style-type: none"> <li>- 전남 무안 탄도리 연안</li> </ul>	0.3% (6/15)	약독성	
<b>오이빛해파리</b> 	<b>◎동해 출현</b> ○저밀도 출현 해역 <ul style="list-style-type: none"> <li>- 부산 기장 학리 연안</li> </ul>	0.3% (6/15) ↑ 0.3% (6/8)	약독성	
<b>살파류(척삭동물)</b> - 해파리 아님  	<b>◎남해, 동해 출현</b> ○저밀도 출현 해역 <ul style="list-style-type: none"> <li>- 경남 통영 추도 연안</li> <li>- 강원 양양 남애항 연안</li> </ul>	0.6% (6/15) ↑ 0.9% (6/8) ↑ 2.1% (6/1)	무해성	

□ 해파리 웹(web) 신고 (2023.06.08.~06.14.)

총 : 28건

- 꽃모자해파리 : 1건
  - 제주 1건
- 작은부레관해파리 : 2건
  - 제주 2건
- 보름달물해파리 : 13건
  - 충남 1건
  - 전북 2건
  - 전남 4건
  - 경남 5건
  - 강원 1건
- 커튼원양해파리 : 9건
  - 경남 9건
- Nemopsis dofleini* : 2건
  - 강원 2건
- 쏘임사고 : 1건
  - 전북 1건



□ 조치사항

- (보름달물해파리)
  - 06.08. 보름달물해파리 주의단계 특보 발령(전북, 경남)
  - 충남, 전북, 경남해역 모니터링 강화
- (독성해파리)
  - 제주해역 독성해파리 출현 관련, 지자체 예찰 강화 요청

□ 금후전망

- (보름달물해파리) : 전북, 경남 일부 해역에 지속적으로 집적되어 출현 전망
- (노무라입깃해파리) : 남해 연안 저밀도 출현 전망

【붙임 1. 금주 해파리 분포도】

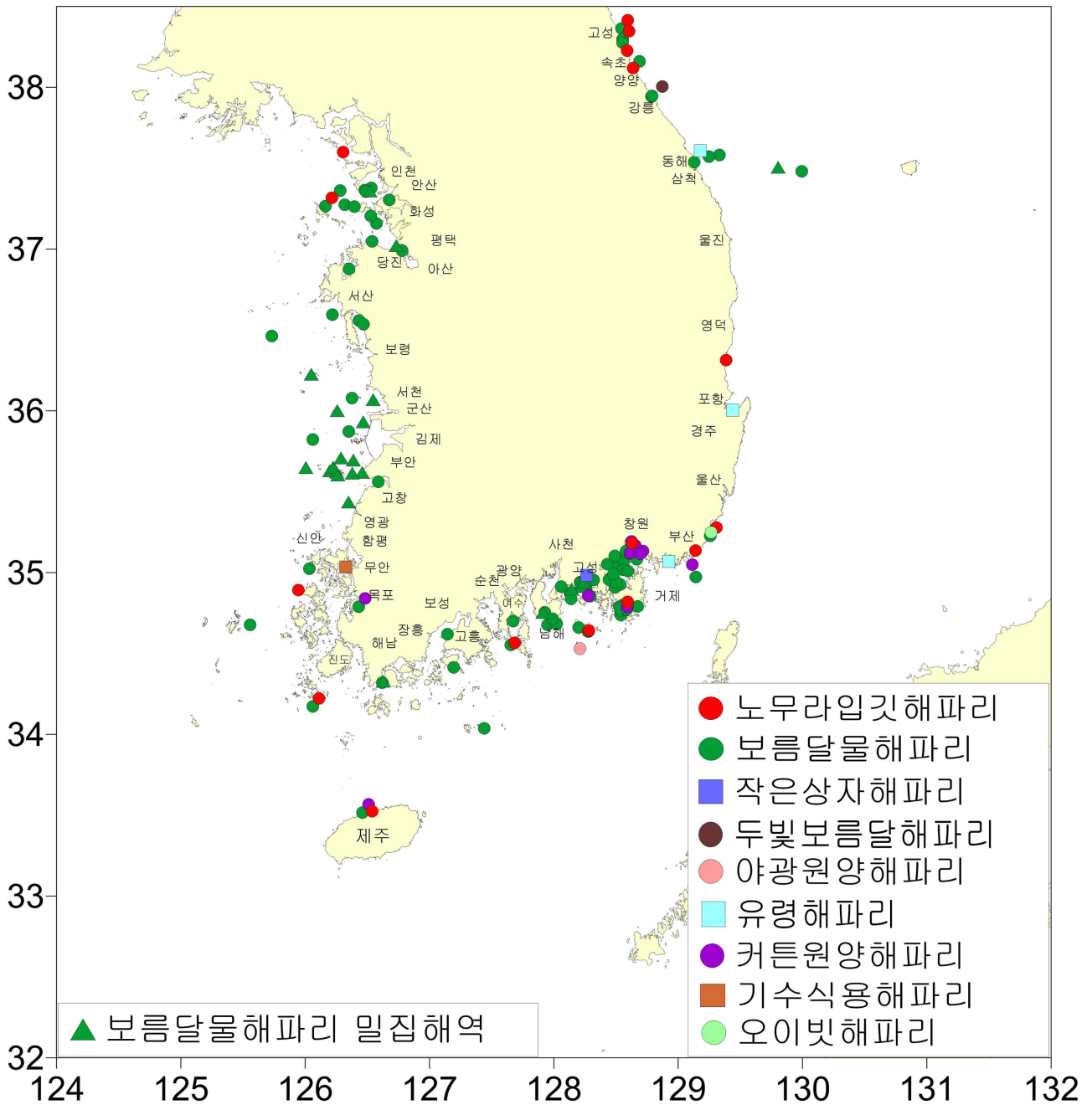
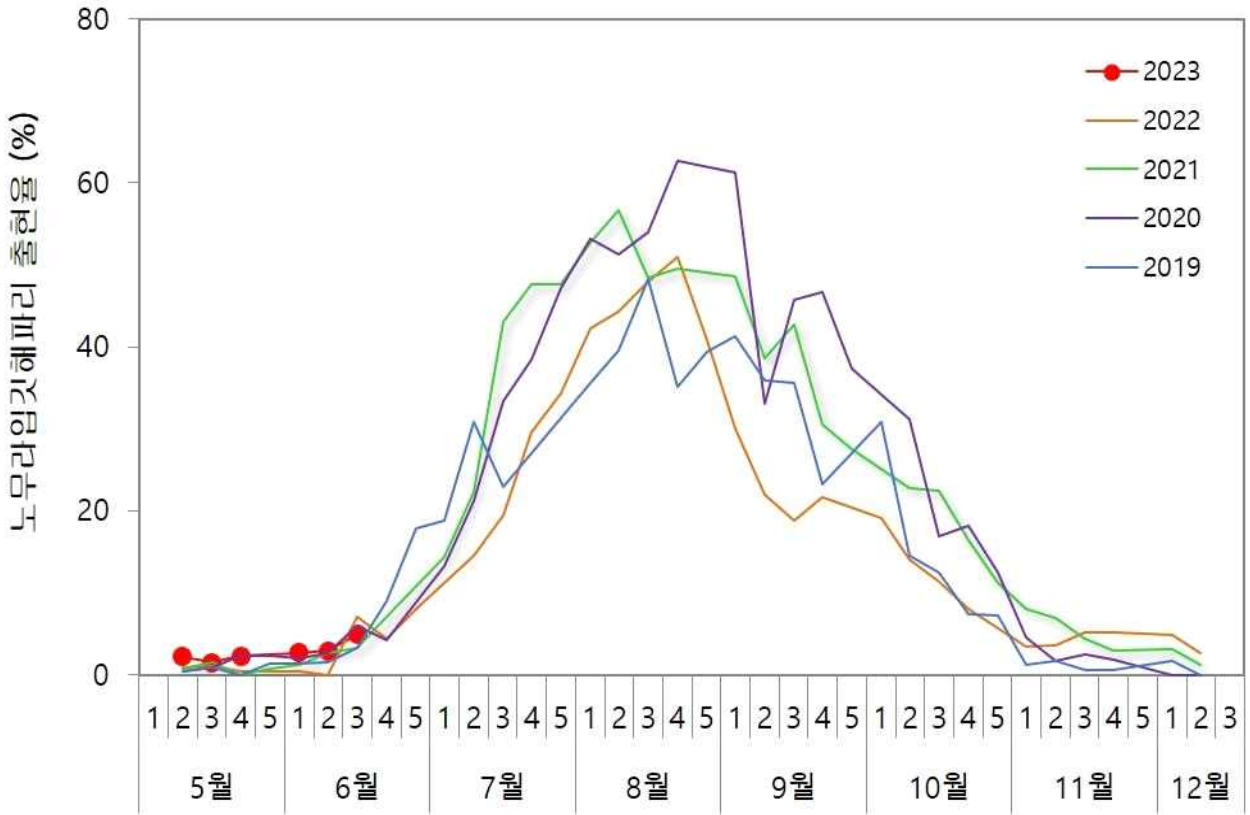
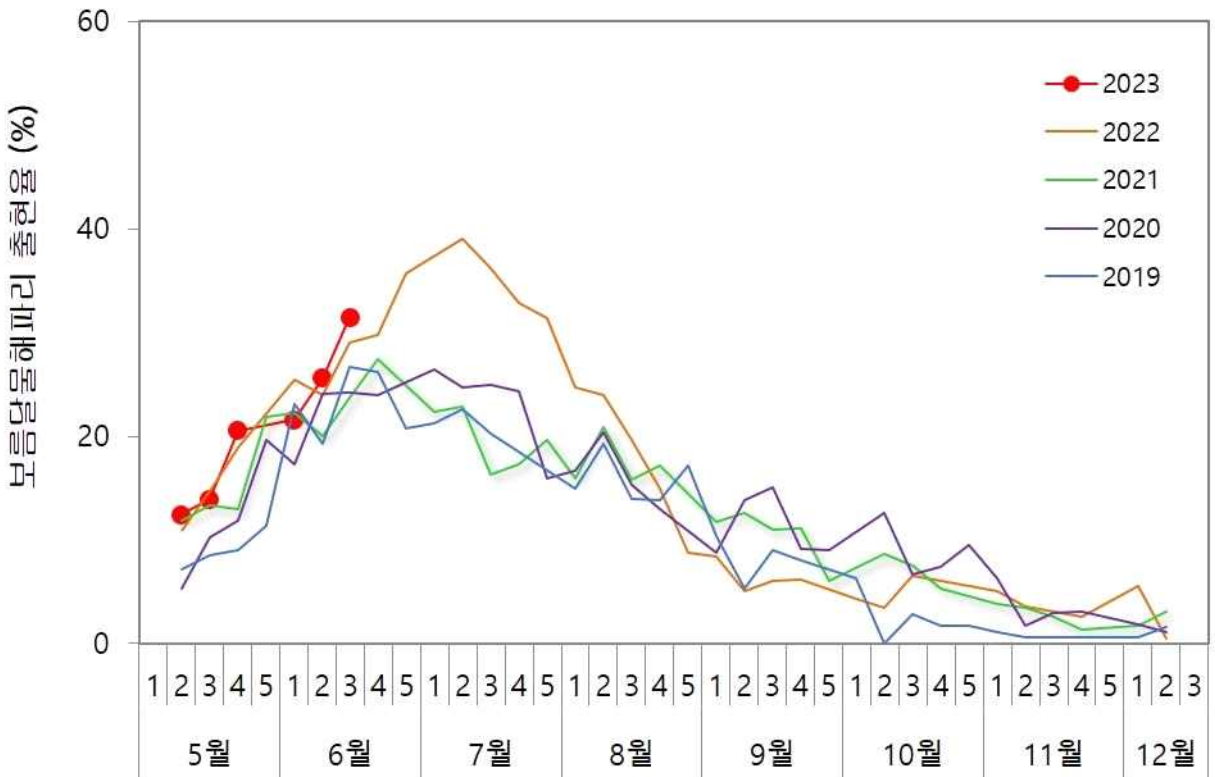


그림. 2023년 6월 9일 ~ 6월 15일 한국 연안 해역 해파리 분포도.

【붙임 2. 해파리 출현율의 연별 변동】



<국립수산과학원 노무라입깃해파리 출현율 연별 변동>



<국립수산과학원 보름달물해파리 출현율 연별 변동>



【붙임 3. 각 지역별 해파리 출현율(%)】

	노무라입깃해파리	보름달물해파리	기타 해파리
인천	10.0	40.0	-
경기	-	71.4	-
충남	-	53.8	-
전북	-	94.4	-
전남	6.3	22.9	4.2
경남	2.2	33.8	6.6
부산	9.5	9.5	14.3
울산	-	-	-
경북	2.8	-	2.8
강원	15.6	37.5	6.3
제주	25.0	25.0	25.0

※모니터링 요원 소속 지역과 조업지역이 다를 수 있음.

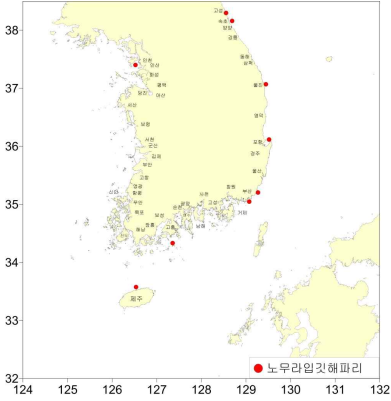
$$(지역별 응답인원 중 해파리종류별 발견자 \div 지역별 응답인원) \times 100 = 지역별 해파리종류별 출현율$$

※ 해파리 발견자가 두 가지 이상의 종을 발견 시 각각의 해파리 출현율에 반영됨.

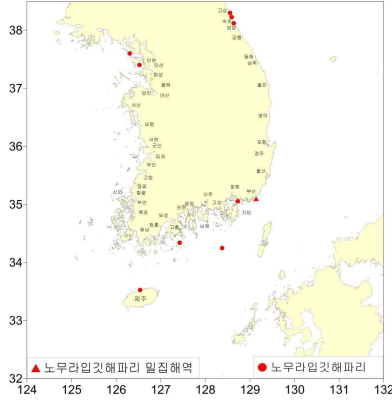
# 【붙임 4. 주요 해파리 분포 주간변동】

## ○노무라입깃해파리

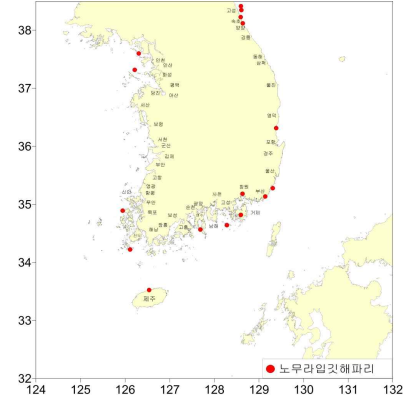
6월 1일



6월 8일

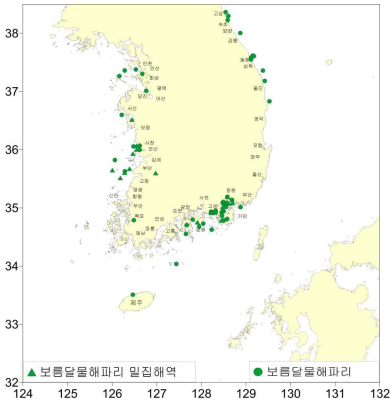


6월 15일

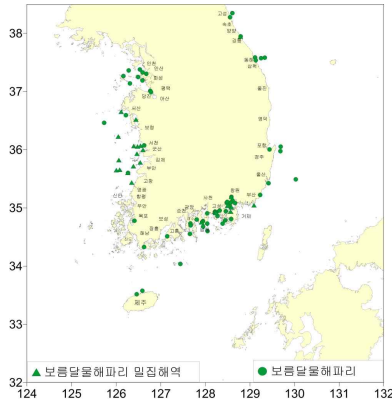


## ○보름달물해파리

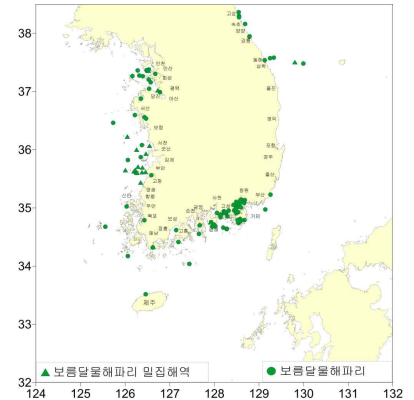
6월 1일



6월 8일

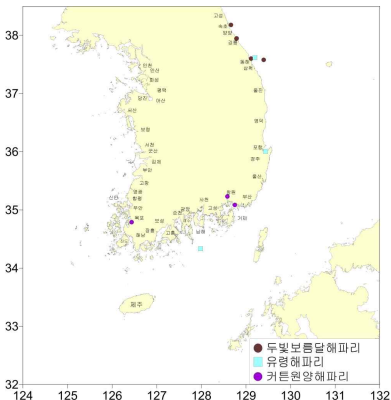


6월 15일

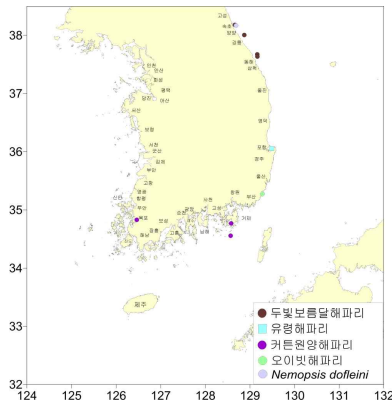


## ○기타해파리

6월 1일



6월 8일



6월 15일

