

담당 부서	기후변화연구과	문서번호	2023.06.08. * 23 - 5호	☎ 051) 720-2223 ☎ 051) 720-2236
		담당자	<ul style="list-style-type: none"> <li>과장: 정래홍</li> <li>연구관: 윤석현, 연구사: 김경연</li> <li>연구원: 홍가희, 박지현, 정유진, 김세원</li> </ul>	

- 어업인 해파리모니터링요원의 협조로 취합/분석한 자료임 -



◇ 대량출현해파리

- 노무라입깃해파리(3%→3%): 부산 고밀도 / 인천, 전남, 경남, 강원, 제주 저밀도 출현
- 보름달물해파리(22%→26%): 충남, 전북, 경남, 부산, 강원 고밀도  
인천, 경기, 전남, 울산, 경북, 제주 저밀도 출현

◇ 독성해파리

- 두빛보름달해파리(2%→1%): 강원 저밀도 출현
- 유령해파리(1%미만→1%미만): 경북 저밀도 출현
- 커튼원양해파리(1%미만→1%미만): 전남, 경남 저밀도 출현



## ■ 해파리 주간 동향 (2023.06.02.~06.08.)

종류	출현해역	출현율	독성	비고
<b>노무라입깃해파리</b> 	◎서해, 남해, 동해, 제주 출현 ○고밀도 출현 해역 - 부산 영도 태종대 연안  ○저밀도 출현 해역 - 인천 강화도 연안 - 인천 중구 팔미도 연안 - 전남 여수 손죽도 연안 - 경남 사천시 연안 - 경남 창원 연도 연안 - 강원 양양 낙산항 연안 - 강원 속초 장사항 연안 - 강원 고성 문암항 연안 - 제주 제주시 제주항 연안	<b>2.9% (6/8)</b> ↑ 2.7% (6/1) ↑ 2.3% (5/25)	강독성	※ 출현율은 이번주 어업인모니터링요원 응답자(344명) 중 해파리를 관찰한 사람 수를 백분율화한 값으로 대량출현의 판단 근거로 이용될 수 없음.
<b>보름달물해파리</b> 	◎서해, 남해, 동해, 제주 출현 ○고밀도 출현 해역 - 충남 홍성 죽도리 연안 - 충남 보령 외연도 연안 - 충남 서천 유부도 방파제 연안	<b>25.6% (6/8)</b> ↑ 21.6% (6/1) ↑ 20.5% (5/25)	약독성	

- 전북 군산 무녀도 연안
- 전북 군산 연도~개야도 사이
- 전북 군산 비응도 연안
- 전북 부안군 일대
- 전북 고창 구시포항 연안
- 경남 남해 앵강만 연안
- 경남 고성 자란만 연안
- 경남 고성 와도 연안
- 경남 고성 동해면 연안
- 경남 거제 성포리 연안
- 경남 거제 화도~창원 진해 사이
- 경남 창원 마산만 내측
- 부산 영도 태종대 연안
- 강원 양양 남애항 연안

○저밀도 출현 해역

- 인천 중구 무의도 근해
- 인천 중구 팔미도 연안
- 인천 옹진 상공경도 연안
- 인천 옹진 영흥도 연안
- 인천 옹진 덕적도~자월도 사이
- 경기 시흥 오이도 연안
- 경기 안산 대부남동 연안
- 경기 안산 조력발전소 연안
- 경기 화성 석천리 연안
- 경기 평택 평택항 연안
- 충남 태안 용도 연안
- 충남 태안 울미도 연안
- 충남 서천 송석항 연안
- 전남 목포 평화광장 연안
- 전남 고흥 하화도 연안
- 전남 여수 가막만 연안
- 전남 여수 개도 연안
- 전남 여수 거문도~백도 사이
- 전남 여수 소호동 연안
- 경남 남해 미조면 연안
- 경남 남해 서상리 연안
- 경남 남해 소치도 연안
- 경남 남해 냉천항 연안
- 경남 남해 원천리 연안

	<ul style="list-style-type: none"> <li>- 경남 고성 삼산면 연안</li> <li>- 경남 고성 남포마을 연안</li> <li>- 경남 고성 대포마을 연안</li> <li>- 경남 고성 호암산 연안</li> <li>- 경남 고성~통영 사랑도 연안</li> <li>- 경남 통영 산양읍 연안</li> <li>- 경남 통영 곤리도 연안</li> <li>- 경남 통영 안정리 연안</li> <li>- 경남 거제 동호마을 연안</li> <li>- 경남 창원 구산면 연안</li> <li>- 경남 창원 내포리 연안</li> <li>- 경남 창원 진동만 연안</li> <li>- 경남 창원 수정만~마창대교 연안</li> <li>- 경남 창원 진해만 내측</li> <li>- 부산 기장 대변항 연안</li> <li>- 울산 동구 울기등대 연안</li> <li>- 울산 동구 방어진 연안</li> <li>- 경북 포항 영일만 연안</li> <li>- 경북 포항 구룡포항 연안</li> <li>- 경북 포항 석병리 연안</li> <li>- 강원 동해 대진항 연안</li> <li>- 강원 동해 묵호항 연안</li> <li>- 강원 양양 남애항 연안</li> <li>- 강원 고성 거진읍 연안</li> <li>- 강원 고성 문암항 연안</li> <li>- 강원 고성 아야진해수욕장 연안</li> <li>- 제주 제주시 도두항 연안</li> <li>- 제주 제주시 제주항 연안</li> </ul>			
<p>두빛보름달해파리</p> 	<p>◎동해 출현</p> <p>○저밀도 출현 해역</p> <ul style="list-style-type: none"> <li>- 강원 동해 묵호항 인근해</li> <li>- 강원 강릉 금진항 연안</li> <li>- 강원 양양 동산항 연안</li> <li>- 강원 속초 대포항 연안</li> </ul>	<p>1.2% (6/8)</p> <p>↑</p> <p>1.5% (6/1)</p> <p>↑</p> <p>0.6% (5/25)</p>	<p>강독성</p>	
<p>유령해파리</p> 	<p>◎동해 출현</p> <p>○저밀도 출현 해역</p> <ul style="list-style-type: none"> <li>- 경북 포항 영일만 연안</li> </ul>	<p>0.3% (6/8)</p> <p>↑</p> <p>0.9% (6/1)</p> <p>↑</p> <p>0.6% (5/25)</p>	<p>강독성</p>	

<p>커튼원양해파리</p> 	<p>◎남해 출현</p> <p>○저밀도 출현 해역</p> <ul style="list-style-type: none"> <li>- 전남 목포 평화광장 연안</li> <li>- 경남 남해 세존도-거제 장승포 연안</li> <li>- 경남 거제 가배리 연안</li> </ul>	<p>0.9% (6/8)</p> <p>↑</p> <p>0.9% (6/1)</p> <p>↑</p> <p>0.6% (5/25)</p>	<p>강독성</p>	
<p>오이빃해파리</p> 	<p>◎동해 출현</p> <p>○저밀도 출현 해역</p> <ul style="list-style-type: none"> <li>- 부산 기장 대변항 연안</li> </ul>	<p>0.3% (6/8)</p>	<p>약독성</p>	
<p><i>Nemopsis dofleini</i></p> 	<p>◎동해 출현</p> <p>○저밀도 출현 해역</p> <ul style="list-style-type: none"> <li>- 강원 양양 낙산항 연안</li> </ul>	<p>0.3% (6/8)</p>	<p>약독성</p>	
<p>살파류(척삭동물)</p> <p>- 해파리 아님</p>  <p>송곳살파</p>  <p>큰살파</p>	<p>◎서해, 남해 출현</p> <p>○저밀도 출현 해역</p> <ul style="list-style-type: none"> <li>- 충남 서천 홍원항 연안</li> <li>- 충남 서천 송석항 연안</li> <li>- 경남 통영 사랑도 연안</li> </ul>	<p>0.9% (6/8)</p> <p>↑</p> <p>2.1% (6/1)</p> <p>↑</p> <p>0.6% (5/25)</p>	<p>무해성</p>	

○노무라입깃해파리 : 1건

- 강원 1건

○보름달물해파리 : 12건

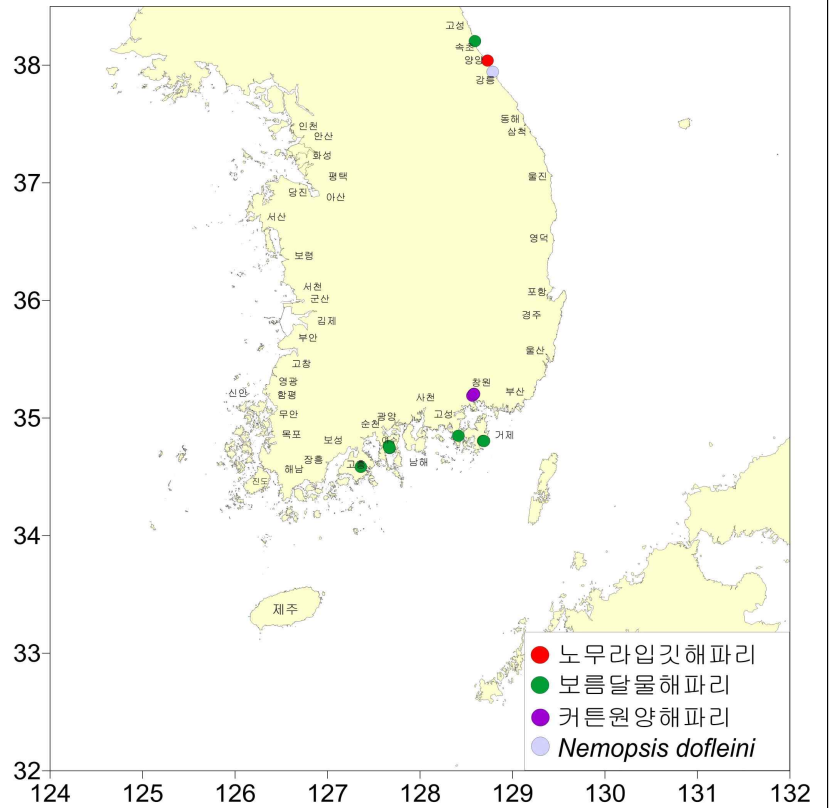
- 전남 4건
- 경남 6건
- 강원 2건

○커튼원양해파리 : 14건

- 경남 14건

○*Nemopsis dofleini* : 1건

- 강원 1건



□ 조치사항

○ (보름달물해파리)

- 06.08. 보름달물해파리 주의단계 특보 발령(전북, 경남)
- 충남, 전북, 경남해역 모니터링 강화

□ 금후전망

- (보름달물해파리) : 전북, 경남 일부 해역에 지속적으로 집적되어 출현 전망
- (노무라입깃해파리) : 남해연안 저밀도 출현 전망

【붙임 1. 금주 해파리 분포도】

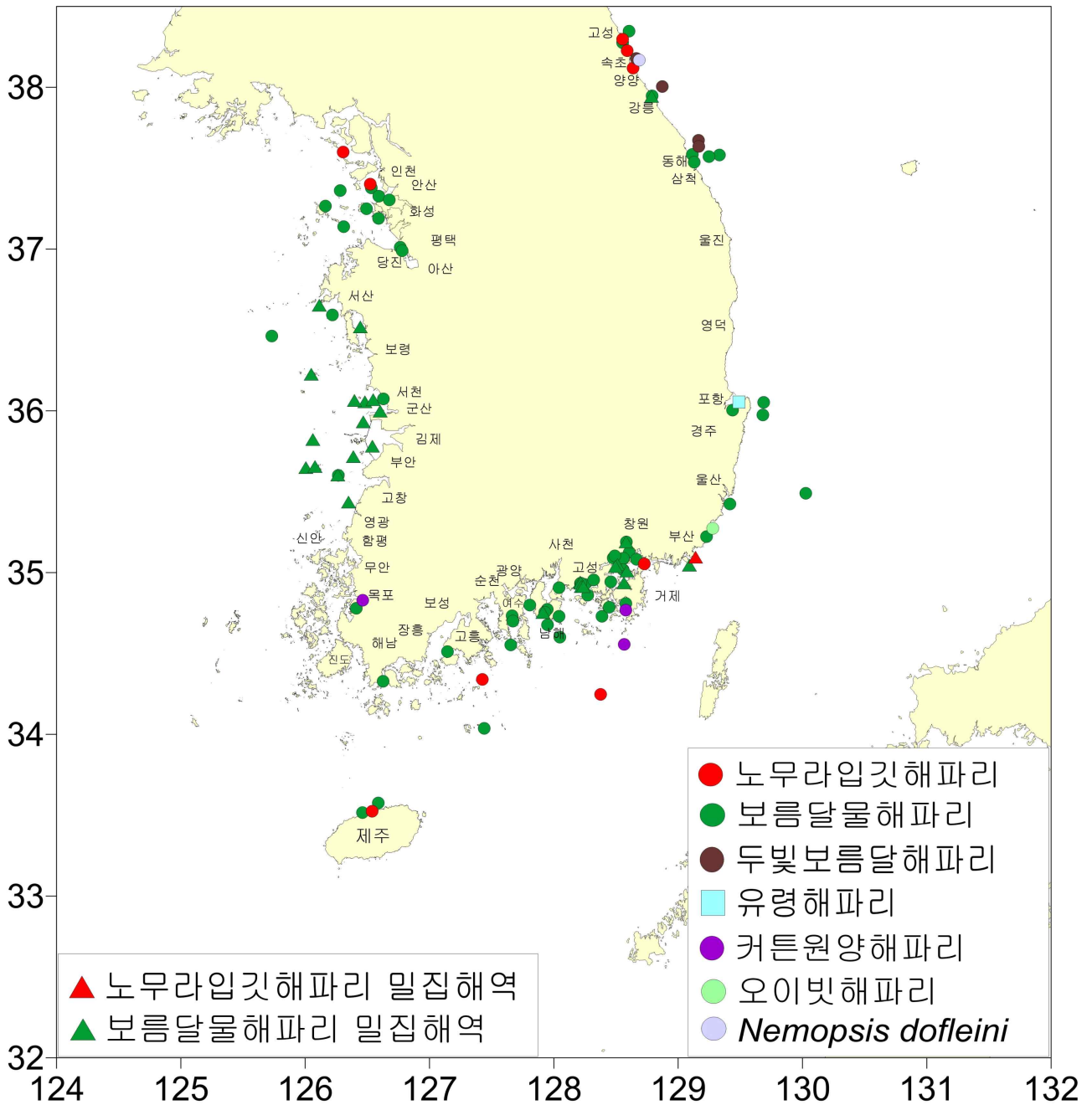
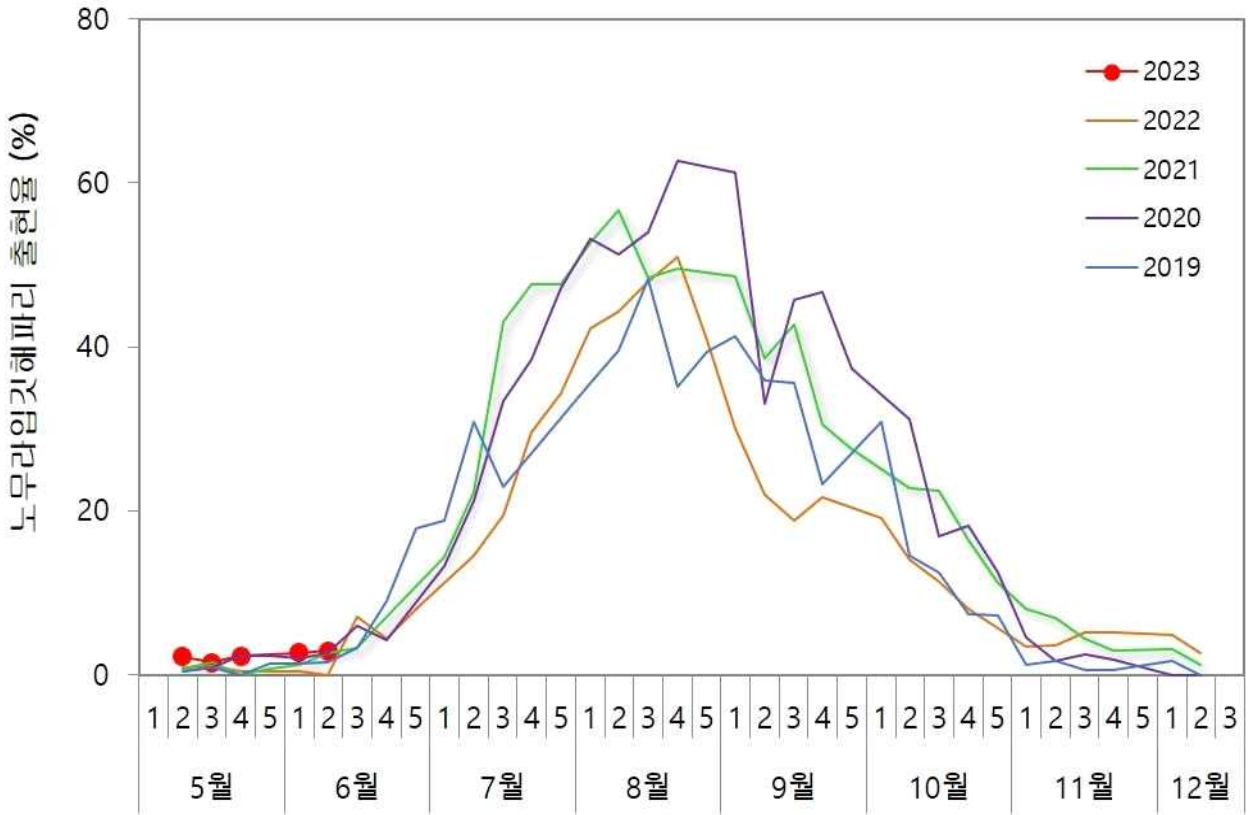
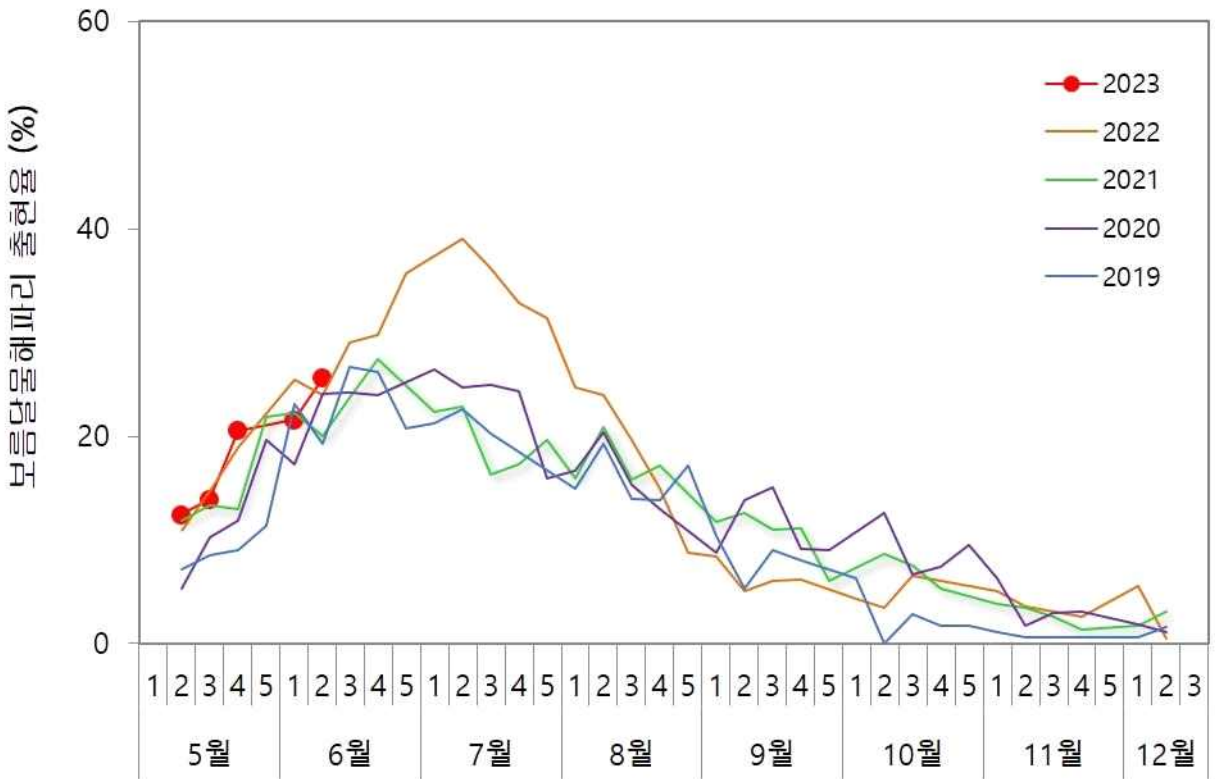


그림. 2023년 6월 2일 ~ 6월 8일 한국 연안 해역 해파리 분포도.

【붙임 2. 해파리 출현율의 연별 변동】



<국립수산과학원 노무라입깃해파리 출현율 연별 변동>



<국립수산과학원 보름달물해파리 출현율 연별 변동>

【붙임 3. 각 지역별 해파리 출현율(%)】

	노무라입깃해파리	보름달물해파리	기타 해파리
인천	11.1	27.8	-
경기	-	45.5	-
충남	-	31.6	-
전북	-	86.7	-
전남	1.9	13.2	1.9
경남	1.6	27.6	1.6
부산	4.2	8.3	4.2
울산	-	16.7	-
경북	-	9.4	3.1
강원	9.1	27.3	15.2
제주	25.0	50.0	-

※모니터링 요원 소속 지역과 조업지역이 다를 수 있음.

$$(\text{지역별 응답인원 중 해파리종류별 발견자} \div \text{지역별 응답인원}) \times 100 = \text{지역별 해파리종류별 출현율}$$

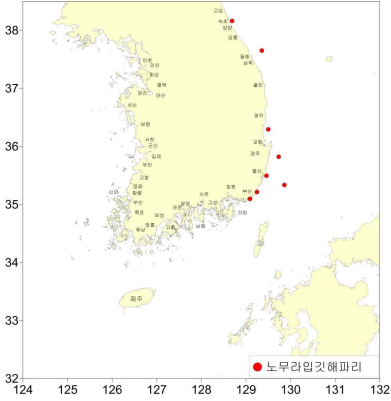
※ 해파리 발견자가 두 가지 이상의 종을 발견 시 각각의 해파리 출현율에 반영됨.



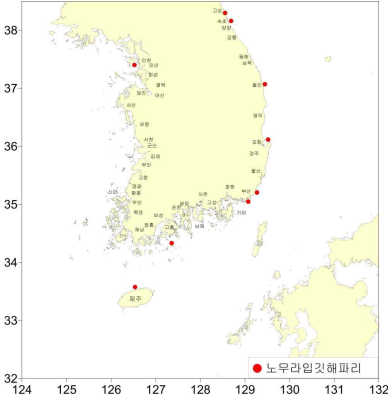
# 【붙임 4. 주요 해파리 분포 주간변동】

## ○노무라입깃해파리

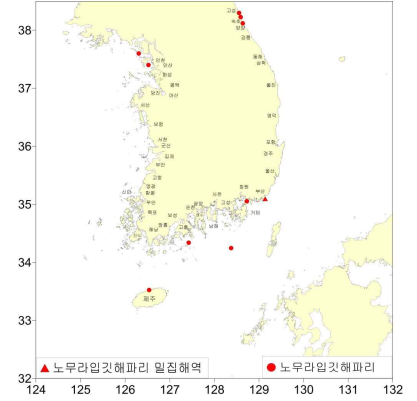
5월 25일



6월 1일

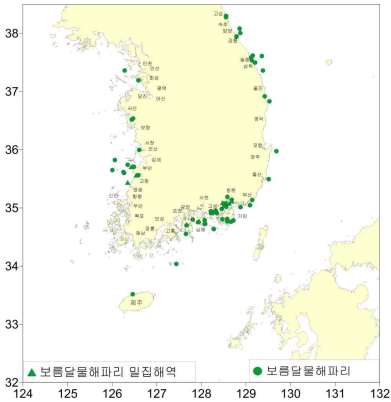


6월 8일

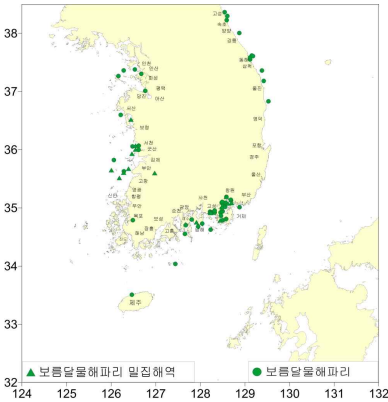


## ○보름달물해파리

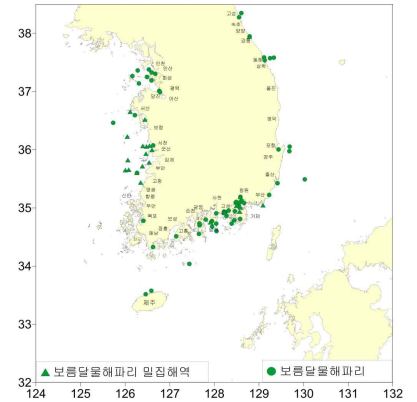
5월 25일



6월 1일

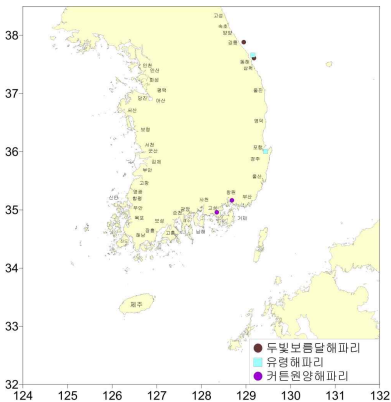


6월 8일

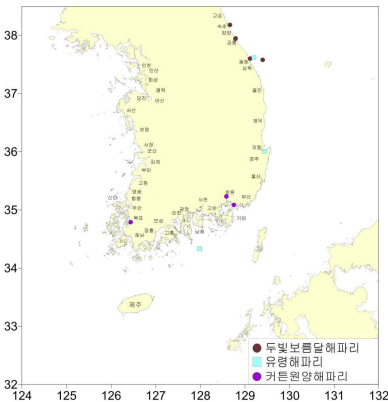


## ○기타해파리

5월 25일



6월 1일



6월 8일

