

해파리 모니터링 주간보고

2023.05.26.~06.01.

다시 도약하는 대한민국
함께 잘사는 국민의 나라

담당 부서	기후변화연구과	문서번호	2023.06.01. * 23 - 4호	☎ 051) 720-2223 ☎ 051) 720-2236
		담당자	<ul style="list-style-type: none"> ■과 장: 정래홍 ■연구관: 윤석현, 연구사: 김정연 ■연구원: 홍가희, 박지현, 정유진, 김세원 	

- 어업인 해파리모니터링요원의 협조로 취합/분석한 자료임 -

◇ 대량출현해파리

- 노무라입깃해파리(2%→3%): 인천, 전남, 부산, 경북, 강원, 제주 저밀도 출현
- 보름달물해파리(21%→22%): 충남, 전북, 경남 고밀도
인천, 경기, 전남, 부산, 경북, 강원, 제주 저밀도 출현


◇ 독성해파리



- 두빛보름달해파리(1%미만→2%): 강원 저밀도 출현
- 유령해파리(1%미만→1%미만): 전남, 경북, 강원 저밀도 출현
- 커튼원양해파리(1%미만→1%미만): 전남, 경남 저밀도 출현

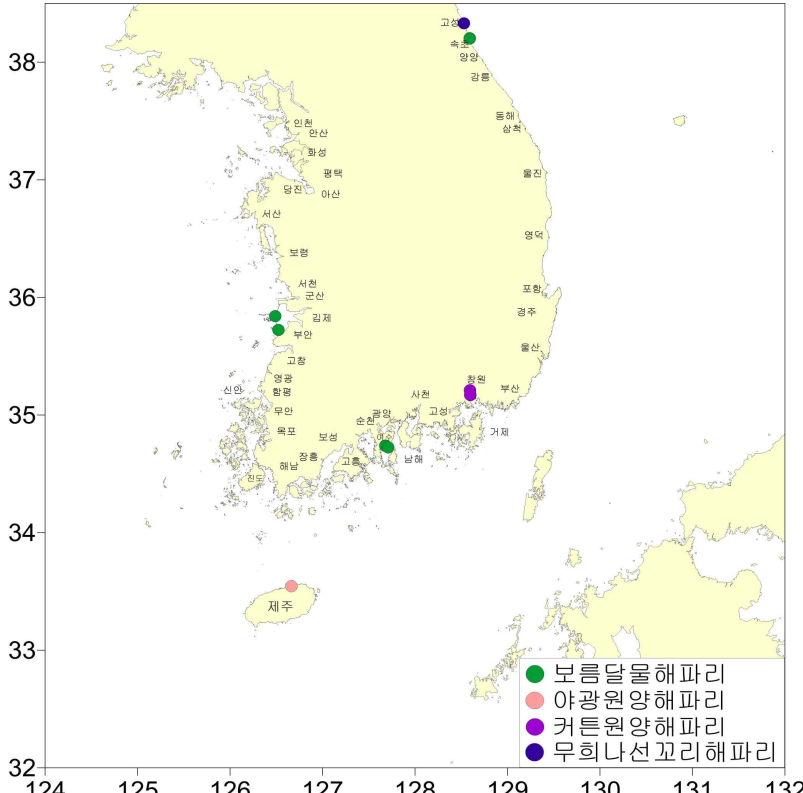
■ 해파리 주간 동향 (2023.05.26.~06.01.)

종류	출현해역	출현율	독성	비고
노무라입깃해파리 	◎서해, 남해, 동해, 제주 출현 ○저밀도 출현 해역 <ul style="list-style-type: none"> - 인천 중구 팔미도 연안 - 전남 여수 손죽도 연안 - 부산 영도 태종대 연안 - 부산 기장 대변항 연안 - 경북 포항 호미곶 연안 - 경북 울진 후정해수욕장 연안 - 강원 양양 물치항 연안 - 강원 고성 문암항 연안 - 제주 제주시 제주항 연안 	2.7% (6/1) ↑ 2.3% (5/25) ↑ 1.5% (5/18)	강독성	※ 출현율은 이번주 어업인모니터링요원 응답자(329명) 중 해파리를 관찰한 사람 수를 백분율화한 값으로 대량출현의 판단 근거로 이용될 수 없음.
보름달물해파리 	◎서해, 남해, 동해, 제주 출현 ○고밀도 출현 해역 <ul style="list-style-type: none"> - 충남 홍성 죽도리 연안 - 전북 새만금방조제 내외측 - 전북 군산 개야도 연안 - 전북 군산 죽도 연안 - 전북 군산 비응도 연안 	21.6% (6/1) ↑ 20.5% (5/25) ↑ 13.9% (5/18)	약독성	

	<ul style="list-style-type: none"> - 전북 부안 왕등도 연안 - 전북 부안 변산면 연안 - 전북 부안 위도~고창 격포항 연안 - 경남 남해 앵강만 연안 - 경남 고성 해명마을 연안 - 경남 고성 자란만 연안 - 경남 통영 산양읍 연안 - 경남 창원 초리도~진해 사이 - 경남 창원 원전항 연안 - 경남 창원 마산만 내측 <p>○저밀도 출현 해역</p> <ul style="list-style-type: none"> - 인천 중구 무의도 근해 - 인천 중구 팔미도 연안 - 인천 옹진 덕적도, 자월도 연안 - 경기 시흥 오이도 연안 - 경기 화성 석천리 연안 - 충남 태안 울미도 연안 - 충남 서천 송석항 연안 - 충남 서천 유부도 연안 - 전북 군산 무녀도 근해 - 전북 군산 연도~개야도 사이 - 전북 부안 식도 연안 - 전남 목포 평화광장 연안 - 전남 여수 개도 연안 - 전남 여수 가막만 내측 - 전남 여수 거문도~백도 사이 - 경남 남해 서상리 연안 - 경남 남해 소치도 연안 - 경남 남해 미조면 연안 - 경남 고성 삼산면 연안 - 경남 고성 남포마을 연안 - 경남 고성 대포마을~자란만 사이 - 경남 고성 장좌리 연안 - 경남 고성 호암산 연안 - 경남 고성 내산리 연안 - 경남 고성 동해면~창원 진동면 사이 - 경남 통영 덕포리 연안 - 경남 통영 읍도 연안 - 경남 통영 옥지도 연안 			
--	---	--	--	--

	<ul style="list-style-type: none"> - 경남 통영 한산도 내측 - 경남 거제 해간도 연안 - 경남 거제 사등면 연안 - 경남 거제 동호마을 연안 - 경남 창원 진동만 내측 - 경남 창원 대죽도 연안 - 경남 창원 내포리 연안 - 경남 창원 속천항 연안 - 부산 강서 가덕도 연안 - 부산 영도 아동도 연안 - 경북 울진 하동항 연안 - 강원 삼척 연안 - 강원 삼척 호산항 연안 - 강원 동해 망상해수욕장 연안 - 강원 동해 묵호항 연안 - 강원 양양 동산항 연안 - 강원 속초 장사항 연안 - 강원 고성 거진읍 근해 - 강원 고성 공현진 연안 - 강원 고성 문암항 연안 - 제주 제주시 도두항 연안 			
두빛보름달해파리 	◎동해 출현 ○저밀도 출현 해역 <ul style="list-style-type: none"> - 강원 동해 묵호항 연근해 - 강원 양양 남애항 연안 - 강원 속초 대포항 연안 	1.5% (6/1) ↑ 0.6% (5/25) ↑ 1.2% (5/18)	강독성	
유령해파리 	◎남해, 동해 출현 ○저밀도 출현 해역 <ul style="list-style-type: none"> - 전남 여수 연도리 근해 - 경북 포항 영일만 연안 - 강원 동해 망상해수욕장 근해 	0.9% (6/1) ↑ 0.6% (5/25) ↑ 0.6% (5/18)	강독성	
커튼원양해파리 	◎남해 출현 ○저밀도 출현 해역 <ul style="list-style-type: none"> - 전남 목포 평화광장 연안 - 경남 창원 마산만 내측 - 경남 창원 초리도 연안 	0.9% (6/1) ↑ 0.6% (5/25) ↑ 0.6% (5/18)	강독성	

<p>살파류(척삭동물) - 해파리 아님</p>  <p>송곳살파</p>  <p>큰살파</p>	<p>◎서해, 남해, 제주 출현</p> <p>○저밀도 출현 해역</p> <ul style="list-style-type: none"> - 인천 용진 영흥도 근해 - 충남 서천 홍원항 연안 - 전북 부안 위도 연안 - 전남 여수 거문도~백도 사이 - 경남 통영 연화도 연안 - 경남 통영 두미도 연안 - 제주 제주시 제주항 연안 	<p>2.1% (6/1)</p> <p>↑</p> <p>0.6% (5/25)</p> <p>↑</p> <p>0.3% (5/18)</p>	<p>무해성</p>	
---	---	---	------------	--

□ 해파리 웹(web) 신고 (2023.05.25.~05.31.)		총 : 13건
<p>○보름달물해파리 : 8건</p> <ul style="list-style-type: none"> - 전북 2건 - 전남 2건 - 경남 2건 - 강원 2건 <p>○야광원양해파리 : 1건</p> <ul style="list-style-type: none"> - 제주 1건 <p>○커튼원양해파리 : 3건</p> <ul style="list-style-type: none"> - 경남 3건 <p>○무희나선꼬리해파리 : 1건</p> <ul style="list-style-type: none"> - 강원 1건 		

□ 조치사항
<p>○ (보름달물해파리) : 충남, 전북, 전남, 경남 해역 모니터링 강화</p> <p>○ (노무라입깃해파리) : 정밀조사(05.24.~06.04.) 수행</p>
□ 금후전망
<p>○ (보름달물해파리) : 전북, 전남, 경남 일부 해역에 집적되어 출현 전망</p> <p>○ (노무라입깃해파리) : 정밀조사 수행 후 전망 예정</p>

【붙임 1. 금주 해파리 분포도】

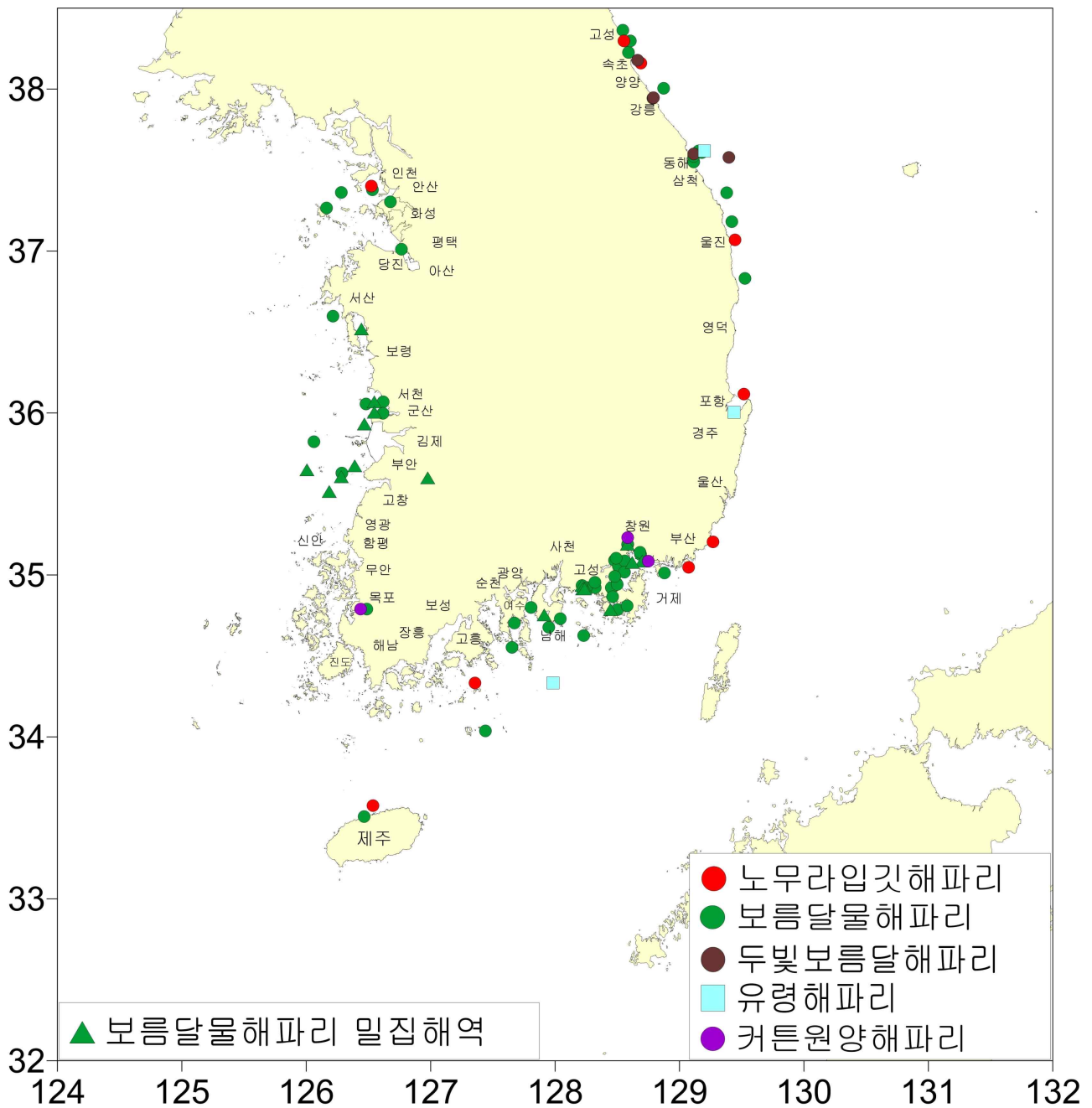
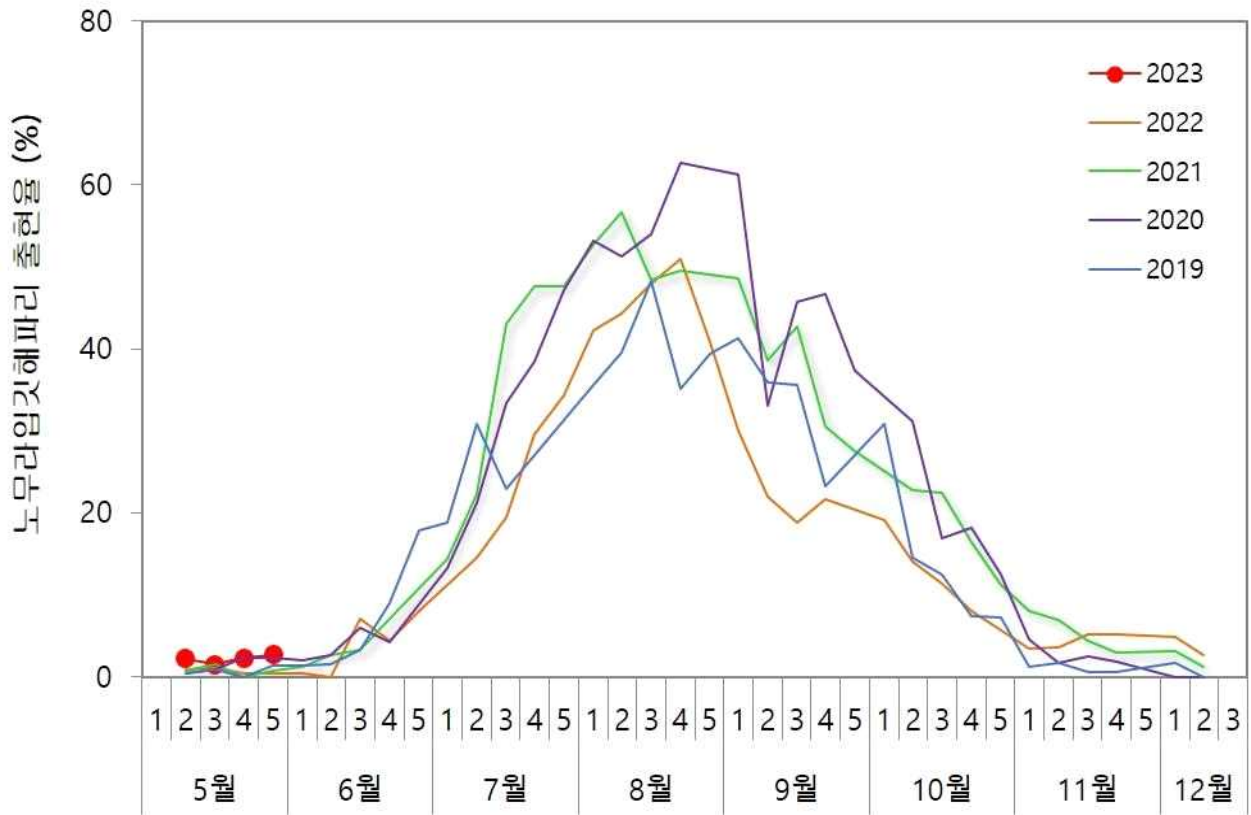
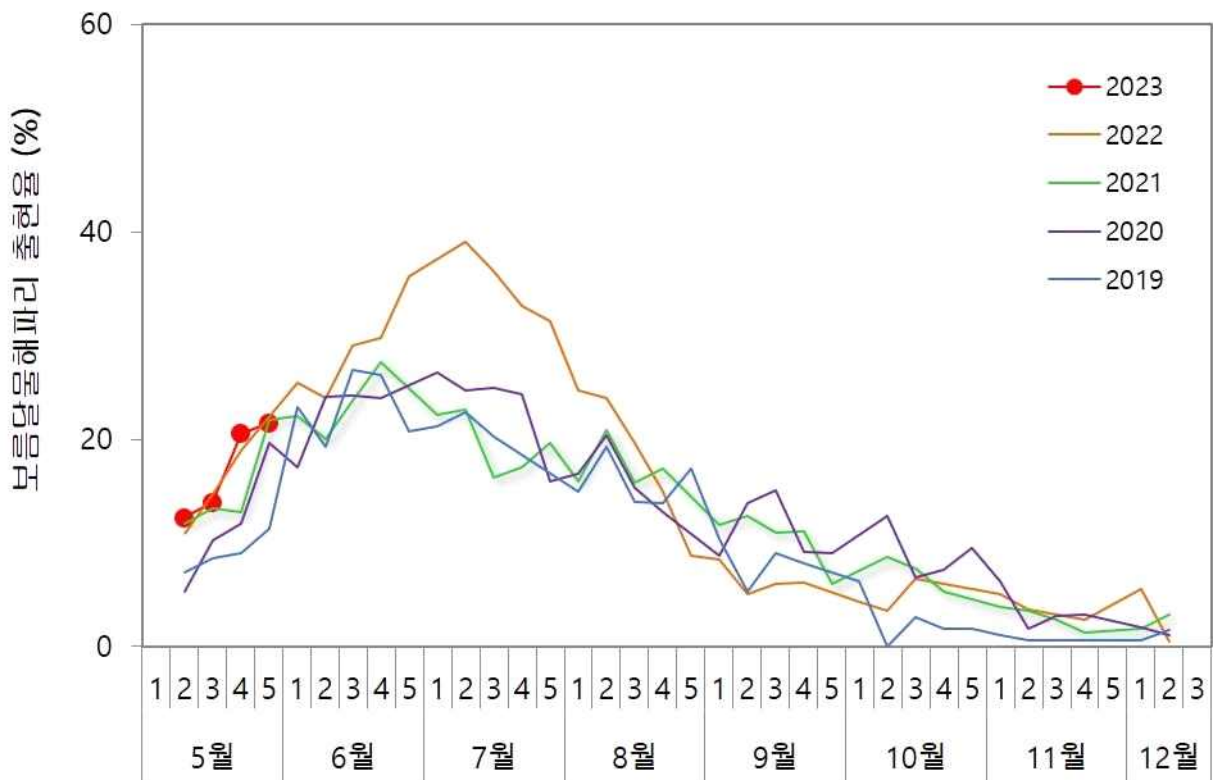


그림. 2023년 5월 26일 ~ 6월 1일 한국 연안 해역 해파리 분포도.

【붙임 2. 해파리 출현율의 연별 변동】



<국립수산물과학원 노무라입깃해파리 출현율 연별 변동>



<국립수산물과학원 보름달물해파리 출현율 연별 변동>

【붙임 3. 각 지역별 해파리 출현율(%)】

	노무라입깃해파리	보름달물해파리	기타 해파리
인천	5.3	15.8	-
경기	-	20.0	-
충남	-	25.0	-
전북	-	71.4	-
전남	2.0	8.2	4.1
경남	-	27.3	1.7
부산	9.5	4.8	-
울산	-	-	-
경북	6.3	3.1	3.1
강원	6.7	36.7	20.0
제주	25.0	25.0	-

※모니터링 요원 소속 지역과 조업지역이 다를 수 있음.

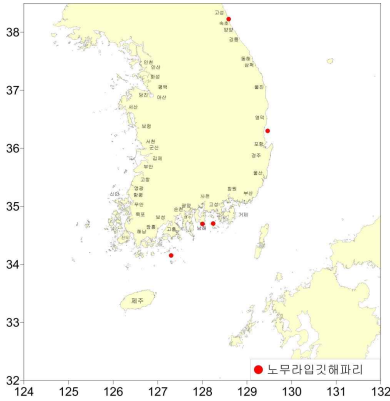
(지역별 응답인원 중 해파리종류별 발견자÷지역별 응답인원)×100
=지역별 해파리종류별 출현율

※ 해파리 발견자가 두 가지 이상의 종을 발견 시 각각의 해파리 출현율에 반영됨.

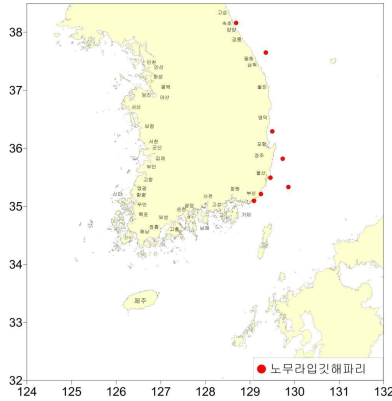
【붙임 4. 주요 해파리 분포 주간변동】

○노무라입깃해파리

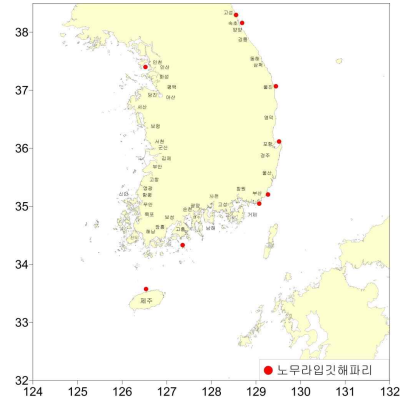
5월 18일



5월 25일

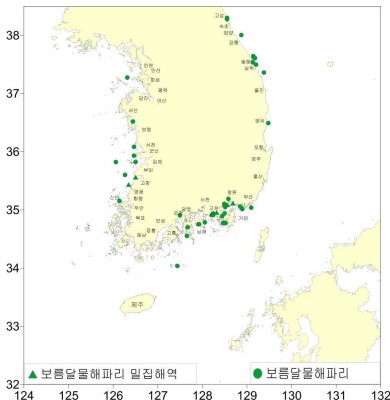


6월 1일

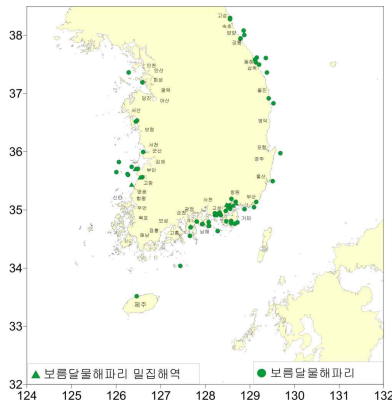


○보름달물해파리

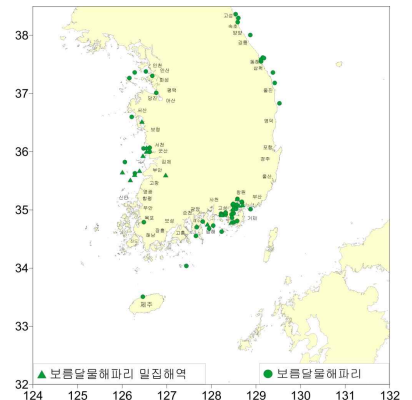
5월 18일



5월 25일

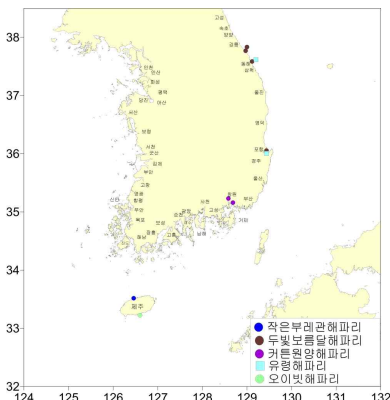


6월 1일

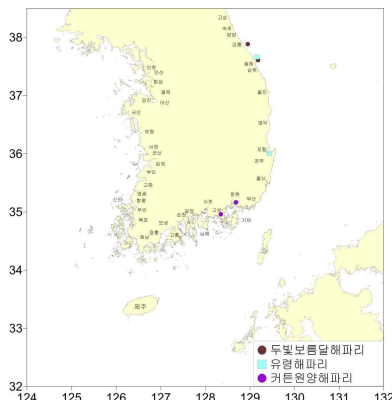


○기타해파리

5월 18일



5월 25일



6월 1일

