

문서번호 2022.12.08. * 22 - 31호

담당
부서

기후변화연구과

담당자

- 과 장 : 정래홍
- 연구관 : 윤석현
- 연구사 : 김경연
- 연구원 : 홍가희, 박지현, 정유진, 서여리

- ☎ 051) 720-2223
- ☎ 051) 720-2236

- 어업인 해파리모니터링요원의 협조로 취합/분석한 자료임 -


◇ 대량출현해파리

- 노무라입깃해파리(5%→3%): 경남, 부산, 경북, 강원 저밀도 출현
- 보름달물해파리(6%→1%): 경북 저밀도 출현

◇ 독성해파리

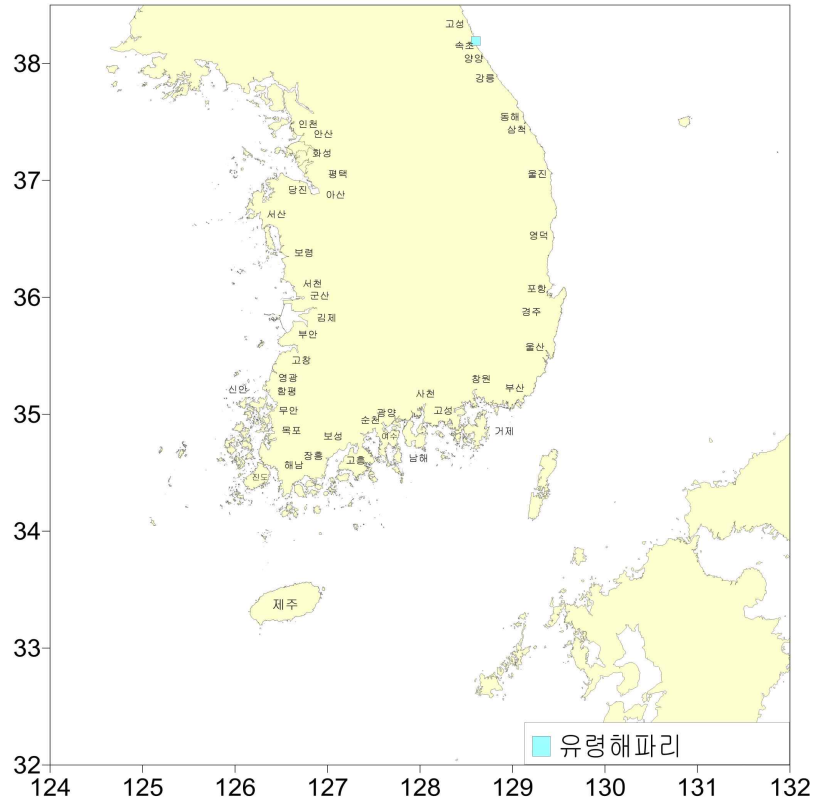
- 두빛보름달해파리(2%→1%): 강원 저밀도 출현
- 유령해파리(1%→1%): 경남, 부산 저밀도 출현

■ 해파리 주간 동향 (2022.12.02.~12.08.)

종류	출현해역	출현율	독성	비고
<p>노무라입깃해파리</p> 	<p>◎남해, 동해 출현</p> <p>○저밀도 출현 해역</p> <ul style="list-style-type: none"> - 경남 남해 물건항 연안 - 부산 가덕도 연안 - 경북 울릉도-강릉 사이 - 강원 속초 장사항 연안 - 강원 고성 문암항 연안 	<p>2.7% (12/8)</p> <p>↑</p> <p>4.9% (12/1)</p> <p>↑</p> <p>5.2% (11/24)</p>	강독성	<p>※ 출현율은 이번주 어업인모니터링요원 응답자(183명) 중 해파리를 관찰한 사람 수를 백분율화한 값으로 대량출현의 판단 근거로 이용될 수 없음.</p>

<p>보름달물해파리</p> 	<p>◎동해 출현 ○저밀도 출현 해역 - 경북 영덕 구계항 근해</p>	<p>0.5% (12/8) ↑ 5.5% (12/1) ↑ 2.6% (11/24)</p>	<p>약독성</p>	
<p>두빛보름달해파리</p> 	<p>◎동해 출현 ○저밀도 출현 해역 - 강원 동해 망상해수욕장 연안</p>	<p>0.5% (12/8) ↑ 1.6% (12/1) ↑ 1.0% (11/24)</p>	<p>강독성</p>	
<p>유령해파리</p> 	<p>◎남해 출현 ○저밀도 출현 해역 - 경남 남해 대도 연안 - 부산 가덕도 연안</p>	<p>1.1% (12/8) ↑ 1.1% (12/1) ↑ 1.6% (11/24)</p>	<p>강독성</p>	
<p>살파류(척삭동물) - 해파리 아님</p>  <p>송곳살파</p>  <p>큰살파</p>	<p>◎남해 출현 ○저밀도 출현 해역 - 경남 남해 앵강만 연안</p>	<p>0.5% (12/8) ↑ 0.5% (12/1) ↑ 0.5% (11/24)</p>	<p>무해성</p>	

○유령해파리 : 1건
- 강원 1건



□ 조치사항

○ 전국 연안 대량출현 해파리 특보발령 해제 (22.10.28)

□ 금후전망

○ 전국 연안 대량출현 해파리 자연 소멸에 의해 출현을 감소

【붙임 1. 금주 해파리 분포도】

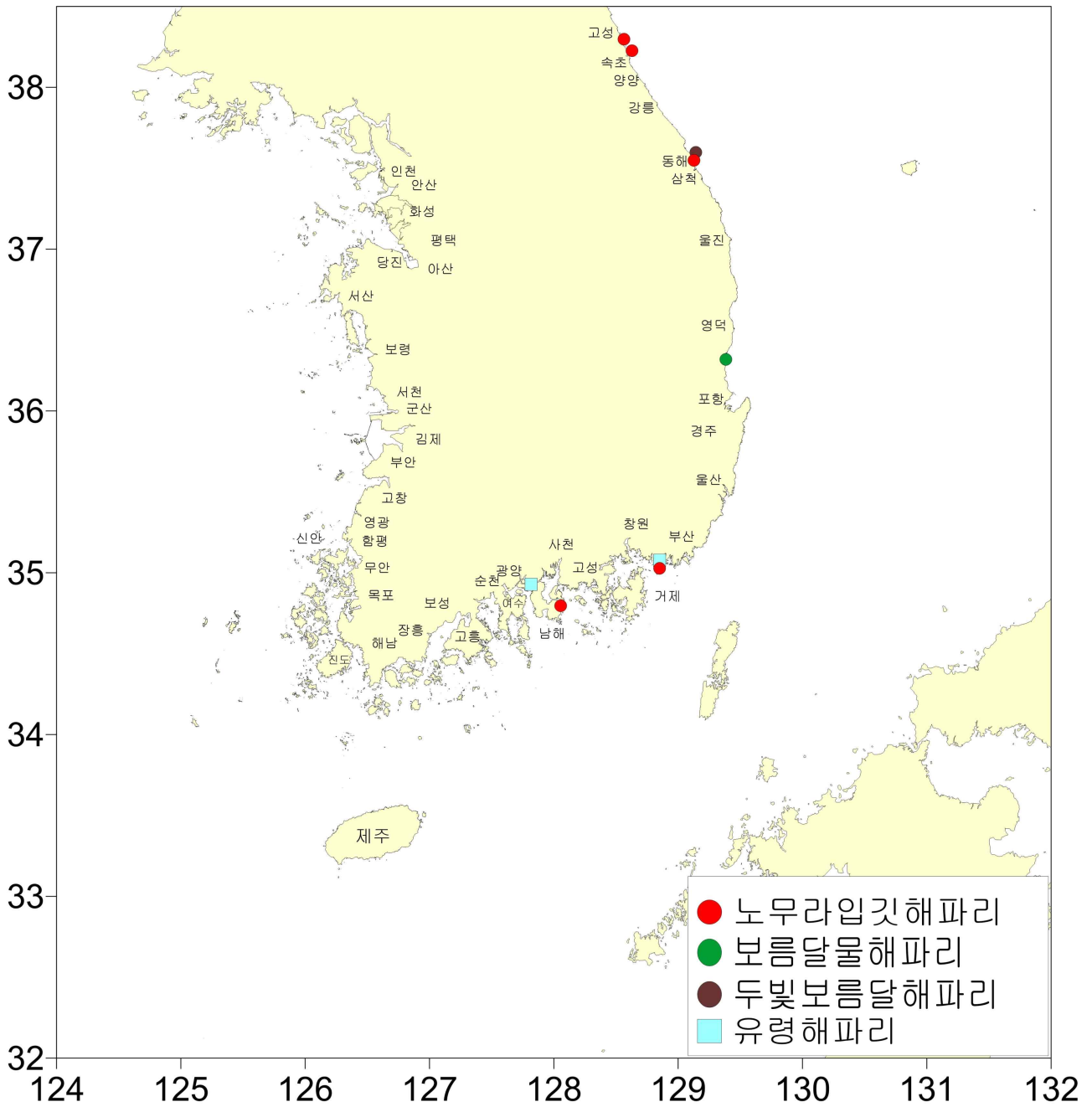
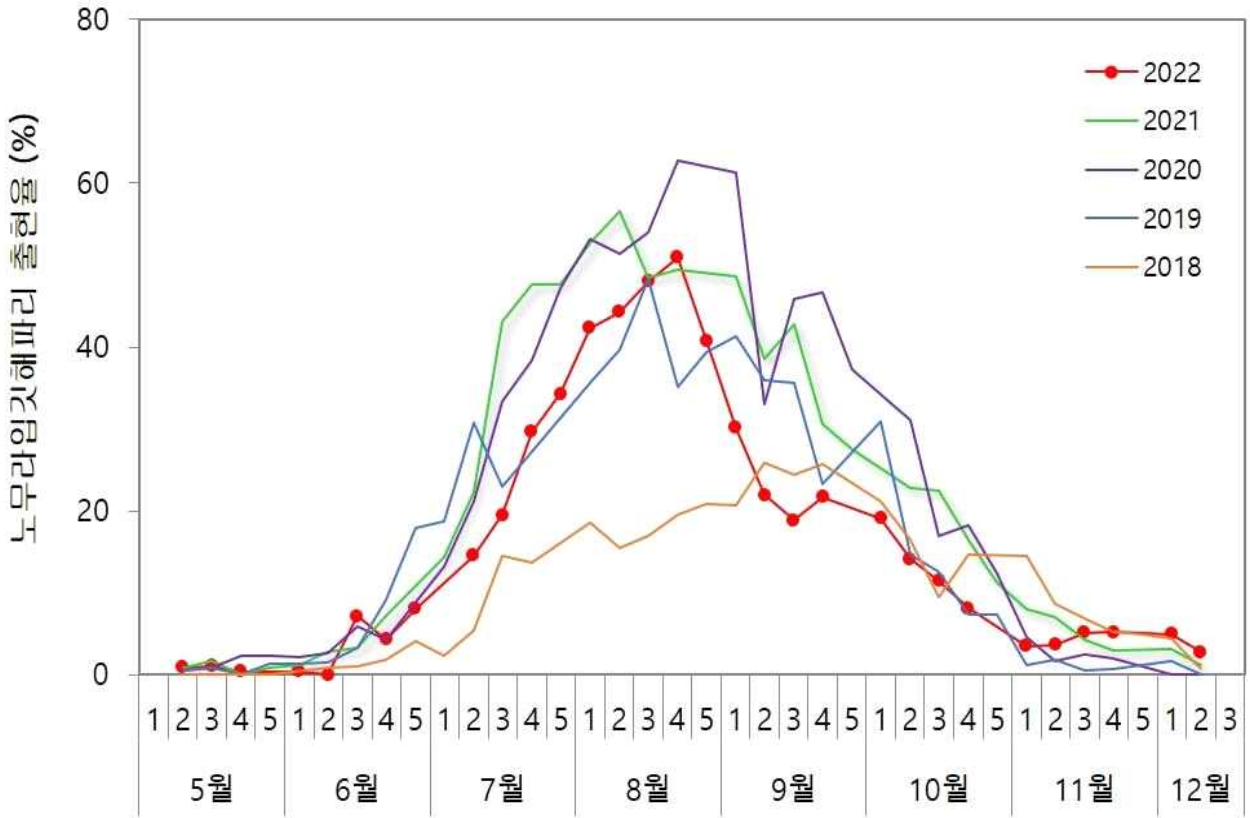
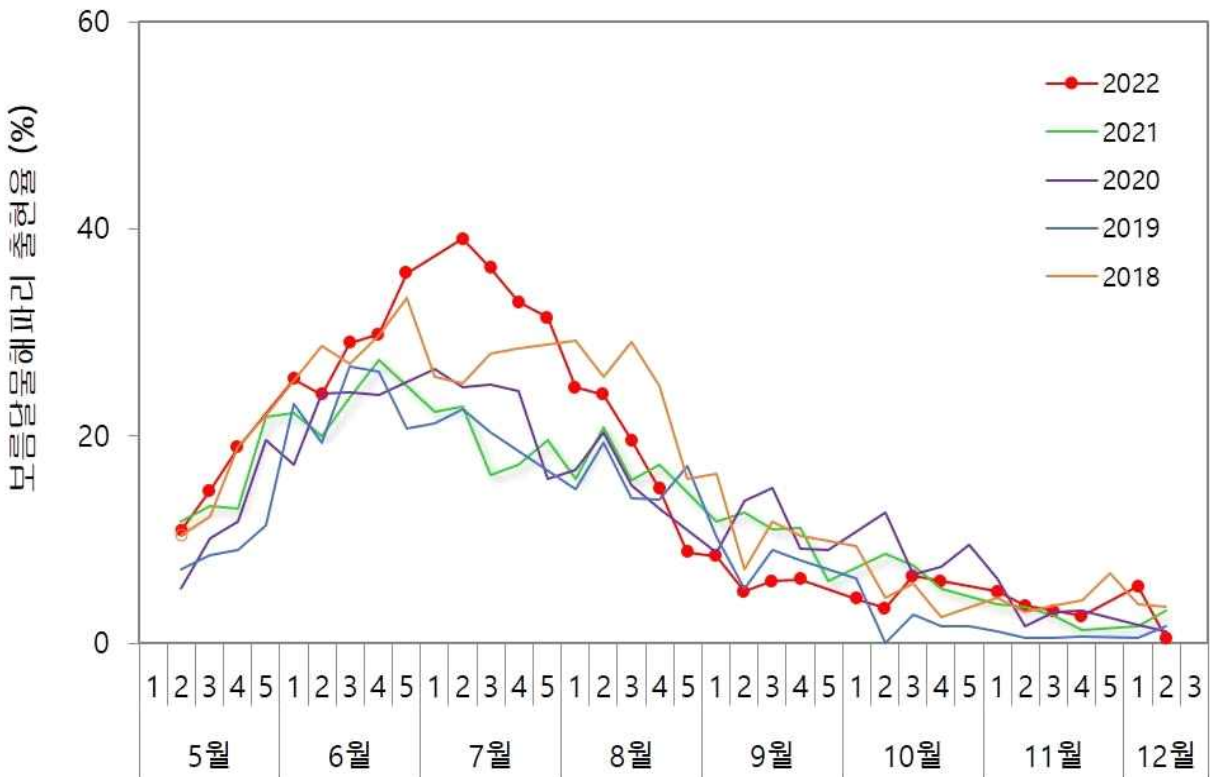


그림. 2022년 12월 02일 ~ 12월 08일 한국 연안 해역 해파리 분포도.

【붙임 2. 해파리 출현율의 연별 변동】



<국립수산과학원 노무라입깃해파리 출현율 연별 변동>



<국립수산과학원 보름달물해파리 출현율 연별 변동>

【붙임 3. 각 지역별 해파리 출현율(%)】

	노무라입깃해파리	보름달물해파리	기타 해파리
인천	-	-	-
경기	-	-	-
충남	-	-	-
전북	-	-	-
전남	-	-	-
경남	2.2	-	2.2
부산	5.9	-	5.9
울산	-	-	-
경북	-	3.7	-
강원도	18.8	-	6.3
제주도	-	-	-

※모니터링 요원 소속지역과 조업지역이 다를 수 있음.

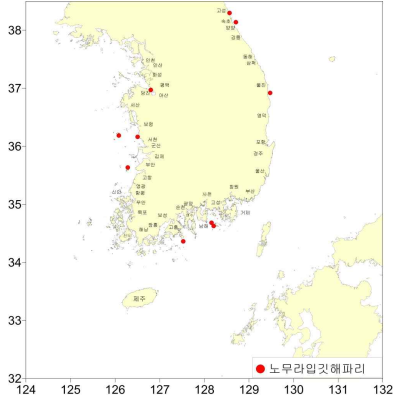
$$(지역별 응답인원 중 해파리종류별 발견자 \div 지역별 응답인원) \times 100 = 지역별 해파리종류별 출현율$$

※ 해파리 발견자가 두 가지 이상의 종을 발견 시 각각의 해파리 출현율에 반영됨.

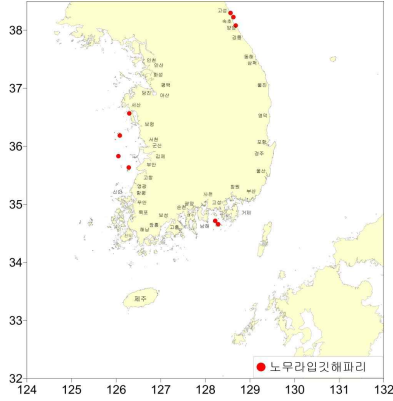
【붙임 4. 주요 해파리 분포 주간변동】

○노무라입깃해파리

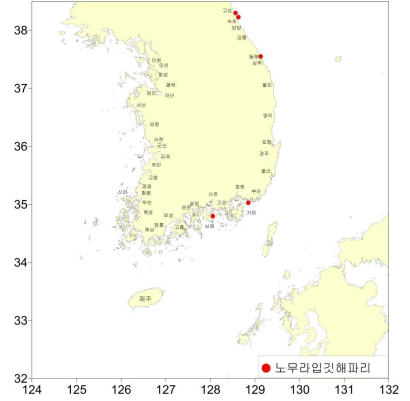
11월 24일



12월 1일

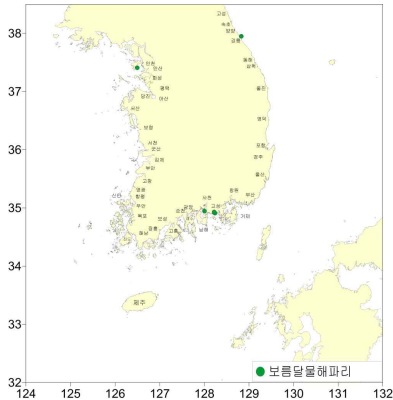


12월 8일

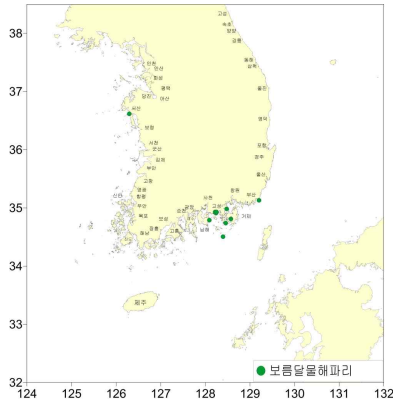


○보름달물해파리

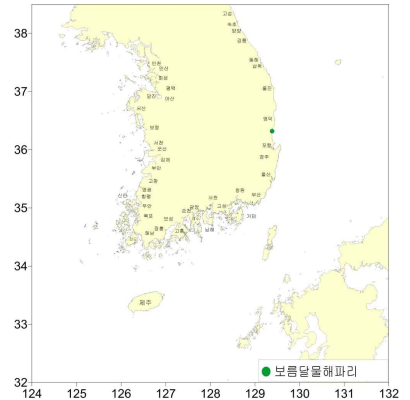
11월 24일



12월 1일

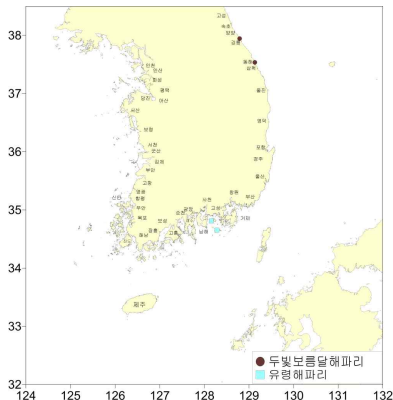


12월 8일

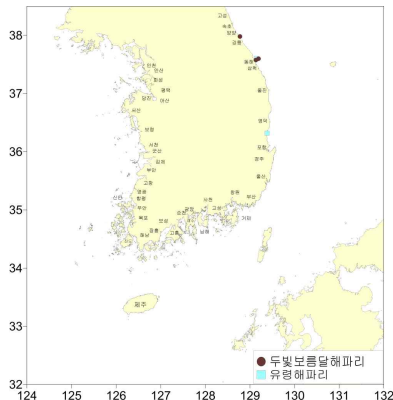


○기타해파리

11월 24일



12월 1일



12월 8일

