


담당 부서	기후변화연구과	담당자	<ul style="list-style-type: none"> ■ 과 장 : 정래홍 ■ 연구관 : 윤석현 ■ 연구사 : 김경연 ■ 연구원 : 홍가희, 박지현, 정유진, 서여리 	<ul style="list-style-type: none"> ☎ 051) 720-2223 ☎ 051) 720-2236
-------	---------	-----	---	--

- 어업인 해파리모니터링요원의 협조로 취합/분석한 자료임 -

◇ 대량출현해파리

- 노무라입깃해파리(51%→41%): 충남, 전남, 경남, 부산, 울산, 경북, 강원 고밀도 출현
인천, 경기, 전북 저밀도 출현
- 보름달물해파리(15%→9%): 경기, 경남, 부산 고밀도 출현
인천, 충남, 전북, 전남, 경북, 강원 저밀도 출현

■ 해파리 주간 동향 (2022.08.26.~09.01.)

종류	출현해역	출현율	특성	비고
<p>노무라입깃해파리</p> 	<p>◎서해, 남해, 동해 출현</p> <p>○고밀도 출현 해역</p> <ul style="list-style-type: none"> - 충남 태안 격렬비열도 연안 - 전남 진도 임화면 죽도 독거도 사이 - 전남 고흥 나로도 연근해 - 전남 여수 안도리 연안 - 경남 남해 미조면 연안 - 경남 남해 대도 연안 - 경남 남해 상주면 연안 - 경남 남해 물건항 연안 - 경남 사천 삼천포항 연안 - 경남 통영 옥지도 연안 - 경남 통영 연화도 연안 - 경남 통영 소지도 연안 - 부산 영도 연근해 - 부산 오륙도 연안 - 부산 광안대교 연안 - 부산 북형제도 연안 - 울산 주전항 연안 - 경북 포항 호미곶 연근해 - 경북 포항 구룡포 연근해 - 경북 포항 영일만 연안 - 경북 포항 송라면 연안 - 경북 울진 진북항 연안 	<p>40.8% (9/1)</p> <p>↑</p> <p>50.9% (8/25)</p> <p>↑</p> <p>48.0% (8/18)</p>	강독성	<p>※ 출현율은 이번주 어업인모니터링요원 응답자(238명) 중 해파리를 관찰한 사람 수를 백분율화한 값으로 대량출현의 판단 근거로 이용될 수 없음.</p>

- 강원 동해 묵호항 연안
- 강원 강릉 옥계면 연안
- 강원 양양 수산항 연안

○저밀도 출현 해역

- 인천 자월도 근해
- 인천 강화도 연안
- 경기 안산 고래뽕리선착장 연안
- 경기 안산 메추리섬 연안
- 충남 보령 외연도 연안
- 전북 군산 어청도 연안
- 전북 부안 식도항 연안
- 전북 부안 격포 연안
- 전남 신안 자은도 근해
- 전남 신안 흑산도 연안
- 전남 신안 도초도 연안
- 전남 신안 팔도 연안
- 전남 여수 돌산도 연안
- 전남 여수 여자만 연안
- 전남 고흥 금산면 연안
- 경남 남해 앵강만 연안
- 경남 사천 마도 연안
- 경남 사천 산업단지 연안
- 경남 고성 자란만 연안
- 경남 통영 상노대도 연안
- 경남 통영 산양읍 연안
- 경남 통영 갈도 연안
- 경남 통영 사랑도 연안
- 경남 거제 예구항 연안
- 경남 창원 초리도 연안
- 부산 기장 칠암리 연안
- 울산 일산동 근해
- 울산 방어동 연안
- 울산 어물동 연안
- 경북 포항 조사리 연안
- 경북 영덕 구계항 근해
- 경북 울진 후포리 연근해
- 경북 울진 죽변항 연안
- 경북 울진 사동리 연안
- 강원 삼척 근덕면 연안
- 강원 동해 대진항 연근해
- 강원 강릉 남항진 연안
- 강원 양양 남애항 연근해
- 강원 양양 동산항 연안
- 강원 속초 장사항 연안

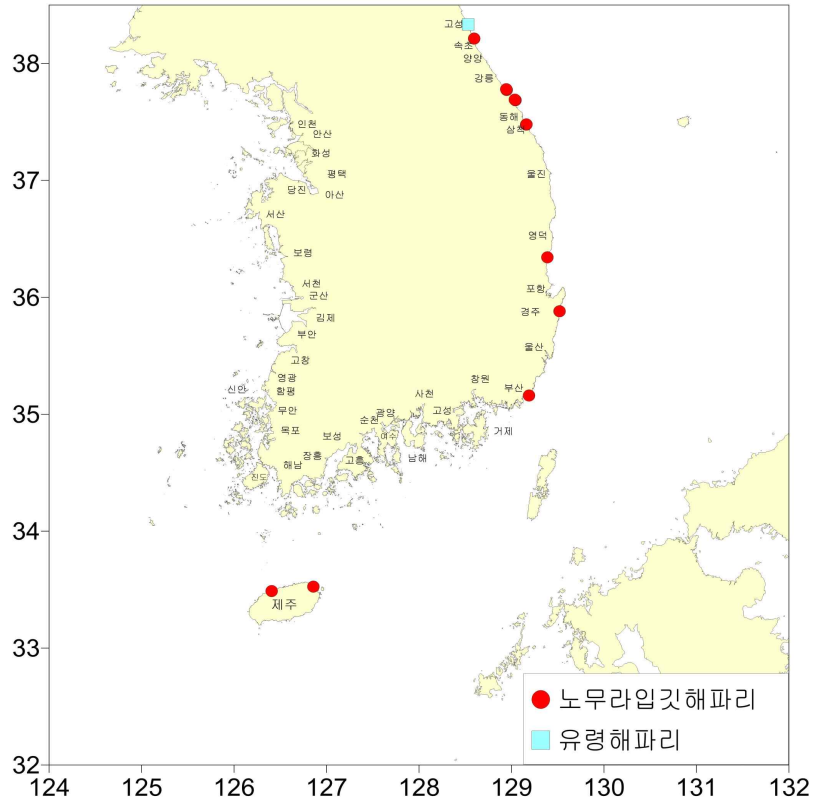
	<ul style="list-style-type: none"> - 강원 고성 공현진 연안 - 강원 고성 오희리 연안 			
<p>보름달물해파리</p> 	<p>◎서해, 남해, 동해 출현</p> <p>○고밀도 출현 해역</p> <ul style="list-style-type: none"> - 경기 평택항 연안 - 경남 사천 삼천포항 연안 - 경남 고성 자란만 연안 - 경남 통영 용남면 연안 - 경남 거제 동호동 연안 - 부산 오륙도 연안 <p>○저밀도 출현 해역</p> <ul style="list-style-type: none"> - 인천 무의도 연안 - 충남 서산 고파도 근해 - 전북 군산 말도 근해 - 전남 고흥 득량만 연안 - 경남 사천 강진만 연안 - 경남 고성 남포마을 연안 - 경남 고성 동화리 근해 - 경남 통영 안정면 연안 - 경남 창원 진동만 연안 - 경북 포항 구룡포 근해 - 강원 삼척 근덕면 연안 - 강원 고성 문암항 연안 	<p>8.8% (9/1)</p> <p>↑</p> <p>14.9% (8/25)</p> <p>↑</p> <p>19.6% (8/18)</p>	약독성	
<p>기수식용해파리</p> 	<p>◎서해 출현</p> <p>○저밀도 출현 해역</p> <ul style="list-style-type: none"> - 충남 서산 가로림만 연안 	<p>0.4% (9/1)</p> <p>↑</p> <p>0.4% (8/25)</p> <p>↑</p> <p>0.5% (8/4)</p>	약독성	
<p>살파류(척삭동물)</p> <p>- 해파리 아님</p>  <p>송곳살파</p>  <p>큰살파</p>	<p>◎서해, 제주 출현</p> <p>○저밀도 출현 해역</p> <ul style="list-style-type: none"> - 충남 당진 현대제철 근해 - 충남 서천 송석항 연안 - 제주 서귀포항 연안 	<p>1.3% (9/1)</p> <p>↑</p> <p>0.4% (8/25)</p> <p>↑</p> <p>0.5% (8/18)</p>	무해성	

○노무라입깃해파리 : 12건

- 부산 1건
- 경북 2건
- 강원 7건
- 제주 2건

○유령해파리 : 1건

- 강원 1건



□ 조치사항

- 특보 발령 해역(전북, 전남, 경남, 부산, 울산, 경북, 강원) 지자체 구제작업 수행 중

□ 금후전망

- (보름달물해파리) 전북, 전남해역 해파리 감소, 경남해역은 국지적으로 밀집 출현 지속
- (노무라입깃해파리) 경남, 경북, 강원해역 국지적으로 출현 전망
- 태풍 등 기상변화에 따라 일부 연안에 해파리 집적 출현 가능성 있음

【붙임 1. 금주 해파리 분포도】

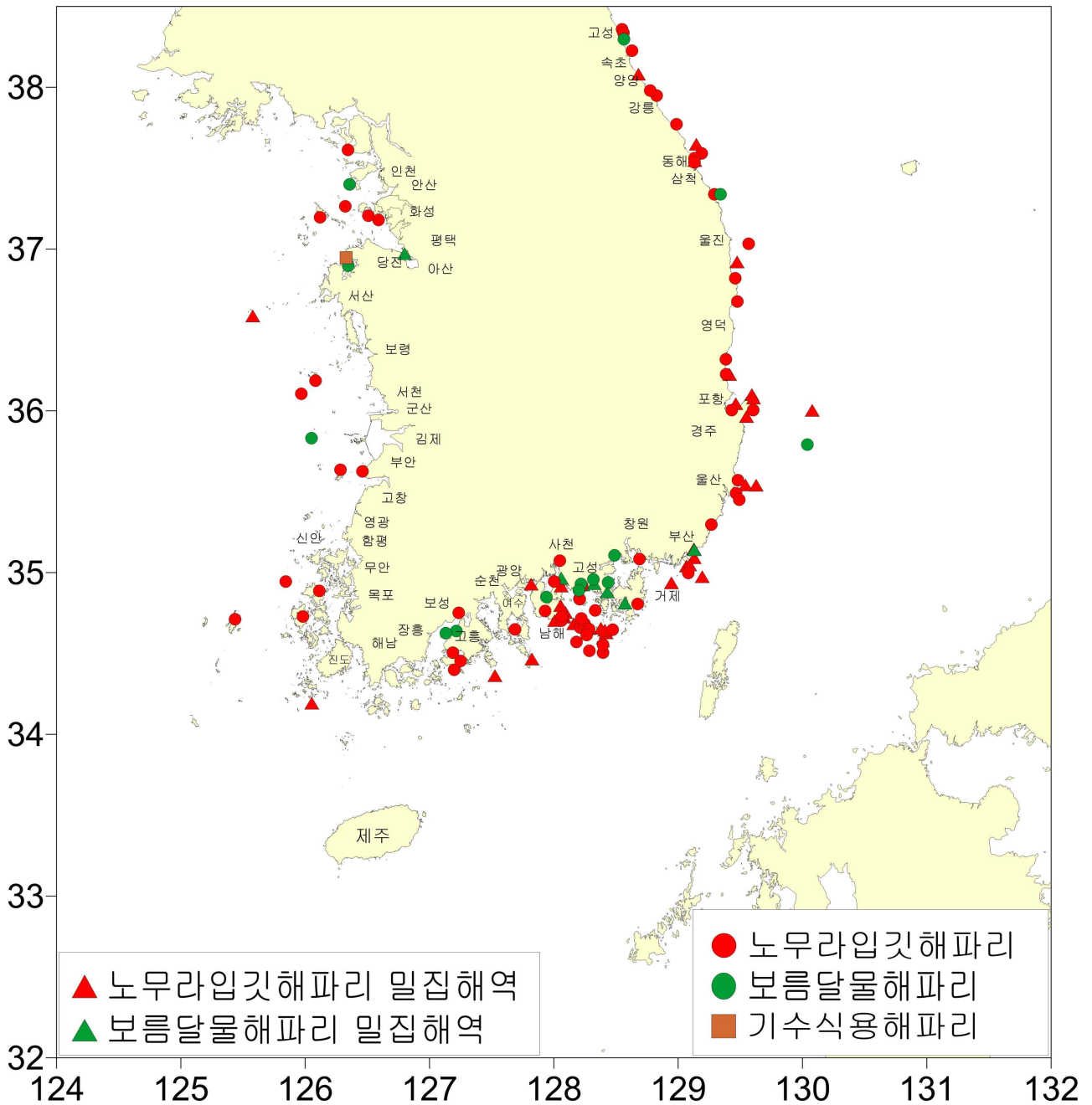
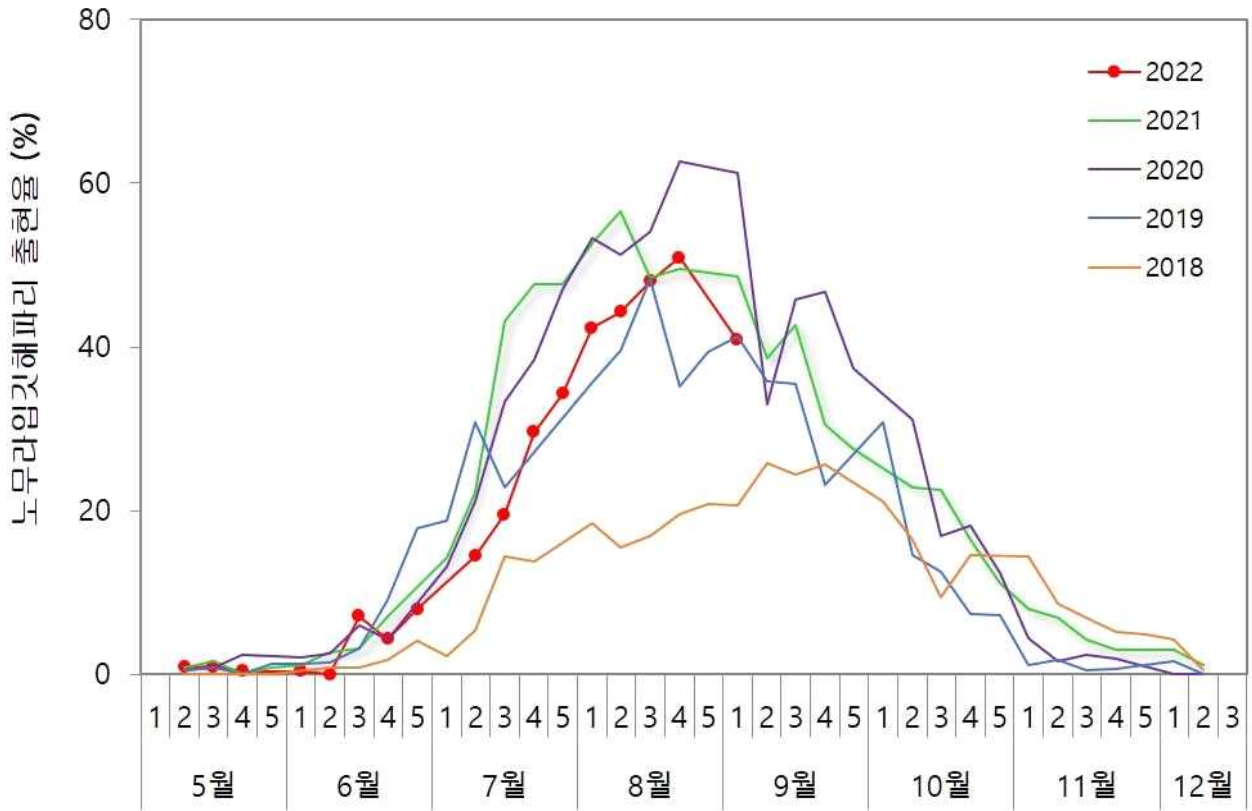
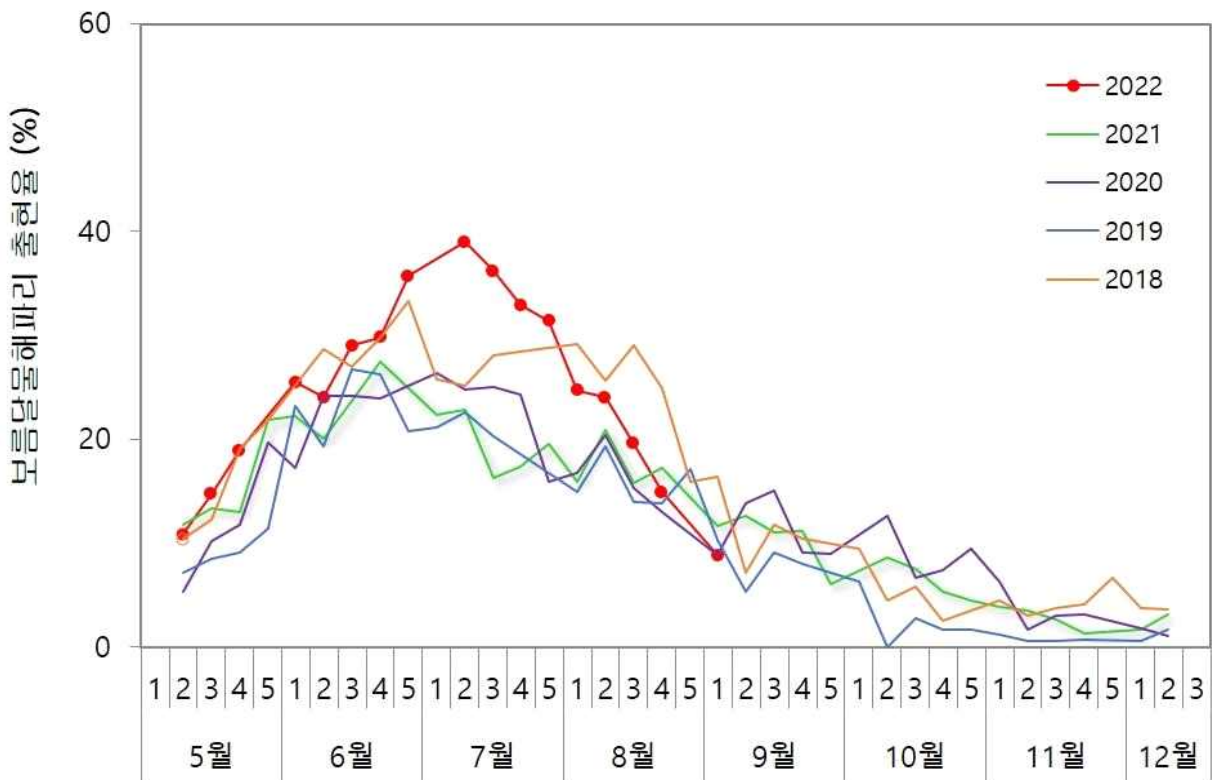


그림. 2022년 8월 26일 ~ 9월 1일 한국 연안 해역 해파리 분포도.

【붙임 2. 해파리 출현율의 연별 변동】



<국립수산과학원 노무라입깃해파리 출현율 연별 변동>



<국립수산과학원 보름달물해파리 출현율 연별 변동>

【붙임 3. 각 지역별 해파리 출현율(%)】

	노무라입깃해파리	보름달물해파리	기타 해파리
인천	13.6	4.5	-
경기	25.0	12.5	-
충남	15.4	7.7	7.7
전북	18.8	6.3	-
전남	38.7	6.5	-
경남	53.1	17.2	-
부산	42.1	5.3	-
울산	45.5	-	-
경북	56.0	4.0	-
강원도	56.0	8.0	-
제주도	-	-	-

※모니터링 요원 소속지역과 조업지역이 다를 수 있음.

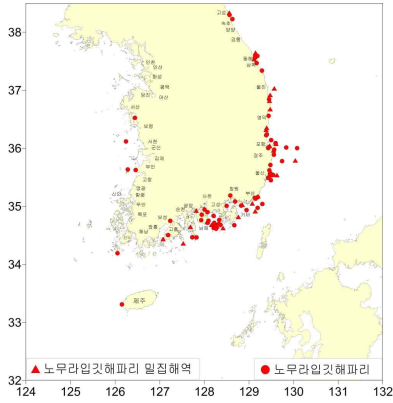
$$(지역별 응답인원 중 해파리종류별 발견자 \div 지역별 응답인원) \times 100 = 지역별 해파리종류별 출현율$$

※ 해파리 발견자가 두 가지 이상의 종을 발견 시 각각의 해파리 출현율에 반영됨.

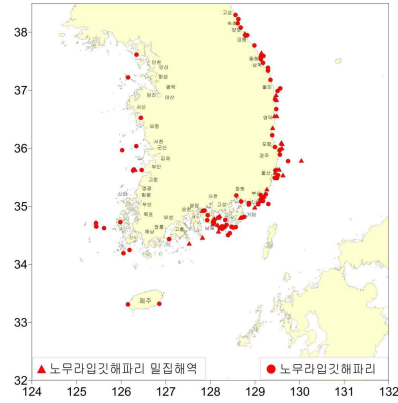
【붙임 4. 주요 해파리 분포 주간변동】

○노무라입깃해파리

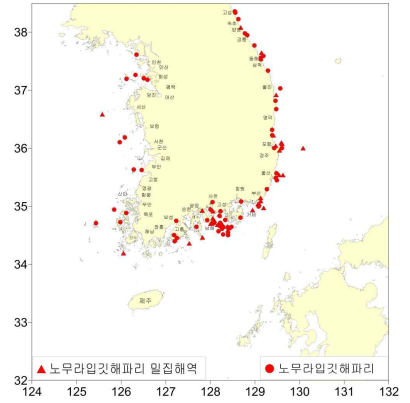
8월 18일



8월 25일

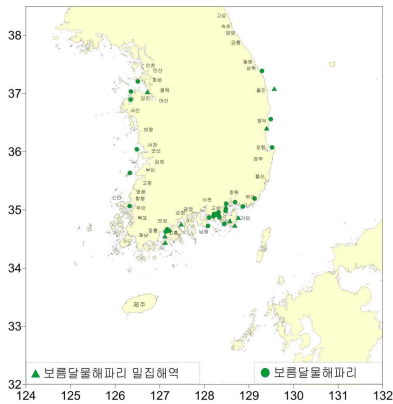


9월 1일

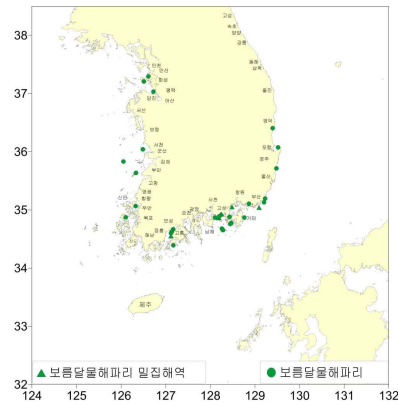


○보름달물해파리

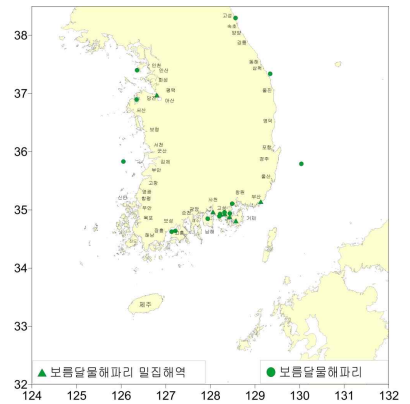
8월 18일



8월 25일

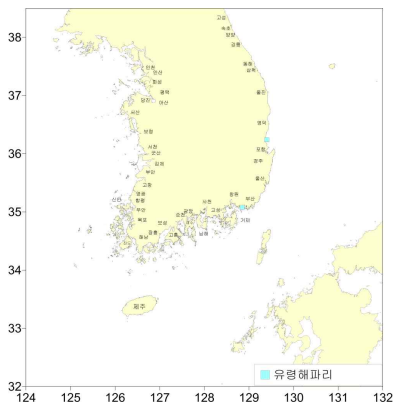


9월 1일

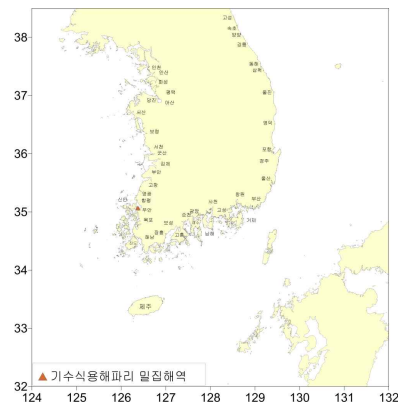


○기타해파리

8월 18일



8월 25일



9월 1일

