


담당 부서	기후변화연구과	담당자	<ul style="list-style-type: none"> ■ 과 장 : 정래홍 ■ 연구관 : 윤석현 ■ 연구사 : 김경연 ■ 연구원 : 홍가희, 박지현, 정유진, 서여리 	<ul style="list-style-type: none"> ☎ 051) 720-2223 ☎ 051) 720-2236

- 어업인 해파리모니터링요원의 협조로 취합/분석한 자료임 -

◇ 대량출현해파리
- 노무라입깃해파리(30%→34%): 전남, 경남, 부산, 울산, 강원 고밀도 출현 전북, 경북 저밀도 출현
- 보름달물해파리(33%→31%): 경기, 전북, 전남, 경남, 부산, 강원 고밀도 출현 인천, 경북 저밀도 출현
◇ 독성해파리
- 관해파리(1%→1%): 경북, 강원 저밀도 출현
- 작은상자해파리(1%미만): 강원 저밀도 출현
- 유령해파리(4%→3%): 경북, 강원 고밀도 출현 전북, 경남 저밀도 출현
- 커튼원양해파리(1%미만): 강원 저밀도 출현

■ 해파리 주간 동향 (2022.07.22.~07.28.)

종류	출현해역	출현율	독성	비고
노무라입깃해파리 	◎서해. 남해. 동해 출현 ○고밀도 출현 해역 - 전남 여수 돌산도 연안 - 경남 남해 대도 연안 - 경남 남해 미조면 연안 - 경남 남해 물건항 연안 - 경남 통영 두미도 연안 - 경남 통영 사랑도 연안 - 경남 통영 옥지도 연안 - 경남 거제 해금강 연안 - 부산 영도 연근해 - 부산 생도-다대포 사이 - 부산 북형제도 연안 - 울산 일산동 근해 - 울산 이득등대 연안 - 강원 삼척 삼척항 연안 - 강원 동해 묵호항 연안 - 강원 동해 망상해수욕장 연안	34.3% (7/28) ↑ 29.6% (7/21) ↑ 19.5% (7/14)	강독성	※ 출현율은 이번주 어업인모니터링요원 응답자(236명) 중 해파리를 관찰한 사람 수를 백분율화한 값으로 대량출현의 판단 근거로 이용될 수 없음.

- 강원 양양 물치항 근해
- 강원 양양 남애항-속초 사이
- 강원 고성 문암항 연안

○저밀도 출현 해역

- 전북 부안 위도 연안
- 전남 영광 칠산도 연안
- 전남 신안 흑산도 연근해
- 전남 신안 자은도 근해
- 전남 진도 독거도 연근해
- 전남 진도 죽도-독거도 사이
- 전남 고흥 금산면 일원
- 전남 고흥 나로도 연근해
- 전남 여수 안도리 연안
- 경남 남해 미조면 근해
- 경남 남해 앵강만 연안
- 경남 사천 마도 연안
- 경남 통영 육지도-비진도 사이
- 경남 거제 예구항 연안
- 부산 청사포 근해
- 부산 수영만 연안
- 부산 오륙도 연안
- 부산 송정 연안
- 부산 가덕도 연안
- 부산 광안대교 연안
- 부산 기장 대변항 연안
- 부산 기장 일광해수욕장 연안
- 울산 울기등대 연근해
- 울산 방어동 연안
- 울산 주전항 연안
- 울산 나사항 연안
- 경북 포항 호미곶 근해
- 경북 포항 구룡포항 연안
- 경북 포항 영일만 연안
- 경북 영덕 구계항 근해
- 경북 영덕 강구리 연안
- 경북 영덕 대진항-병곡면 사이
- 경북 울진 사동리-기성리 사이
- 경북 울진 진북항 연안
- 경북 울진 죽변항 연안
- 강원 삼척 호산리 연안
- 강원 양양 동산항 연안
- 강원 속초 장사항 연안

보름달물해파리



◎서해. 남해. 동해 출현

○고밀도 출현 해역

- 경기 안산 연안
- 경기 화성 제부도 연안
- 경기 평택 평택항 연안
- 전북 군산 비응도 연안
- 전북 부안 대리 연안
- 전북 부안 위도항 연안
- 전남 신안 삼두리 연안
- 전남 득량만 연안
- 전남 고흥 나로도 연안
- 경남 남해 백서도-구들도 사이
- 경남 고성 자란만 연안
- 경남 고성 고성만 연안
- 경남 통영 소지도 연안
- 경남 거제 동호동 연안
- 경남 거제 해금강 연안
- 경남 거제 지도 연안
- 부산 생도 연안
- 강원 동해 대진항 연안
- 강원 동해 묵호항 연안
- 강원 강릉 남향진항 연안

31.4% (7/28)

↑

32.9% (7/21)

↑

36.2% (7/14)

약독성

○저밀도 출현 해역

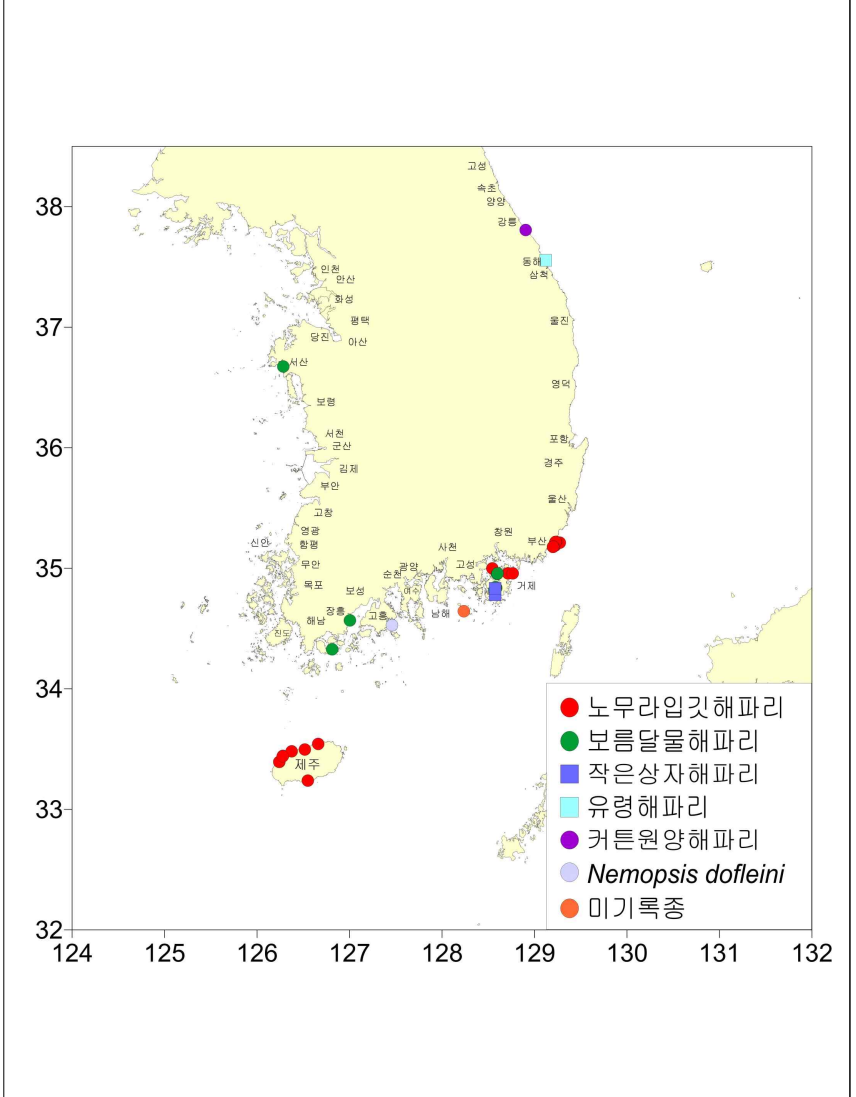
- 인천 덕적도 연안
- 인천 인천대교-무의도 연안
- 경기 안산 풍도 연안
- 경기 안산 대부남동 연안
- 경기 안산 메추리섬 연안
- 충남 서산 고파도 근해
- 충남 서산 천수만 내측
- 충남 홍성 죽도리 연안
- 충남 보령 외연도 연안
- 전북 군산 십이동파도 근해
- 전북 군산 어청도 근해
- 전북 군산 말도 근해
- 전북 군산 새만금방조제 내외측
- 전북 군산 연도-개야도 사이
- 전남 신안 암태도 연안
- 전남 고흥 금산면 일원
- 전남 고흥 나로도 근해
- 전남 여수 여자만 연안
- 경남 남해 미조면 연안
- 경남 남해 앵강만 연안

	<ul style="list-style-type: none"> - 경남 사천 마도 연안 - 경남 사천 삼천포항 연안 - 경남 고성 장좌리 연안 - 경남 고성 호암산 연안 - 경남 통영 한산면 일원 - 경남 통영 용남면 연안 - 경남 통영 수월리 연안 - 경남 통영 옥지도 연안 - 경남 통영 한산도 연안 - 경남 통영 홍도-거제 외도 사이 - 경남 창원 마산만 내측 - 경남 창원 초리도 연안 - 부산 가덕도 근해 - 부산 동백섬 근해 - 부산 오륙도-송정 사이 - 부산 광안대교 연안 - 부산 기장 공수방파제 연안 - 울산 울기등대 연근해 - 경북 영덕 대진항-병곡면 사이 - 강원 고성 오호리 연안 			
<p style="text-align: center;">관해파리</p> 	<p>◎동해 출현</p> <p>○저밀도 출현 해역</p> <ul style="list-style-type: none"> - 경북 울진 죽변항 연안 - 강원 양양 물치항 근해 	<p>0.8% (7/28)</p> <p style="text-align: center;">↑</p> <p>0.8% (7/21)</p> <p style="text-align: center;">↑</p> <p>0.4% (6/23)</p>	맹독성	
<p style="text-align: center;">작은상자해파리</p> 	<p>◎동해 출현</p> <p>○저밀도 출현 해역</p> <ul style="list-style-type: none"> - 강원 고성 오호리 연안 	<p>0.4% (7/28)</p> <p style="text-align: center;">↑</p> <p>0.5% (5/19)</p>	맹독성	
<p style="text-align: center;">유령해파리</p> 	<p>◎서해, 남해, 동해 출현</p> <p>○고밀도 출현 해역</p> <ul style="list-style-type: none"> - 경북 포항 송라면 연안 - 강원 삼척 삼척항 연안 - 강원 동해 묵호항 연안 - 강원 양양 남애항-속초 사이 <p>○저밀도 출현 해역</p> <ul style="list-style-type: none"> - 전북 군산 십이동파도 연안 - 경남 통영 옥지도 연안 	<p>2.5% (7/28)</p> <p style="text-align: center;">↑</p> <p>4.1% (7/21)</p> <p style="text-align: center;">↑</p> <p>1.8% (7/14)</p>	강독성	

<p>커튼원양해파리</p> 	<p>◎동해 출현</p> <p>○저밀도 출현 해역 - 강원 고성 오희리 연안</p>	<p>0.4% (7/28) ↑ 0.5% (7/14) ↑ 0.4% (7/7)</p>	<p>강독성</p>	
<p>기수식용해파리</p> 	<p>◎서해 출현</p> <p>○고밀도 출현 해역 - 전남 함평 함평만 일원</p> <p>○저밀도 출현 해역 - 전남 무안 홀통항 연안</p>	<p>0.8% (7/28) ↑ 0.8% (7/21) ↑ 0.9% (7/14)</p>	<p>약독성</p>	

□ 해파리 웹(web) 신고 (2022.07.21.~07.27.) 총 : 37건

- 노무라입깃해파리 : 20건
 - 경남 3건
 - 부산 9건
 - 제주 8건
- 보름달물해파리 : 11건
 - 전북 1건
 - 전남 2건
 - 경남 8건
- 작은상자해파리 : 2건
 - 경남 2건
- 유령해파리 : 1건
 - 강원 1건
- 커튼원양해파리 : 1건
 - 강원 1건
- Nemopsis dofleini* : 1건
 - 전남 1건
- 미기록종 : 1건
 - 경남 1건



□ 조치사항

- 부산, 울산, 경북, 강원 해역 노무라입깃해파리 주의 단계 특보발령(22.07.27.)
- 독성해파리 출현 시 모바일 웹 신고 요망

□ 금후전망

- 부산, 울산, 경북, 강원 해역 노무라입깃해파리 출현 증가
- 전국 연안 독성해파리 출현 증가

【붙임 1. 금주 해파리 분포도】

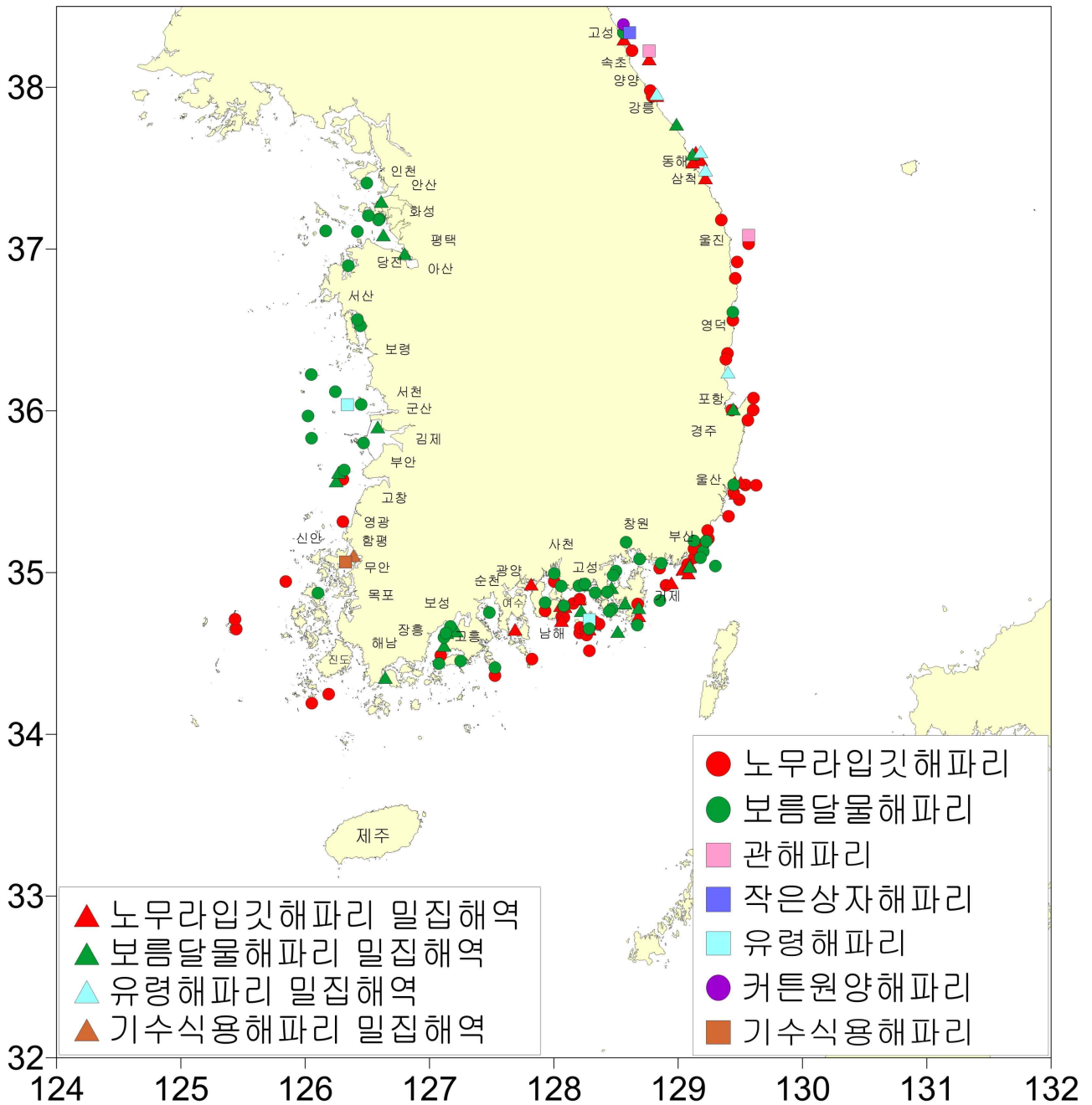
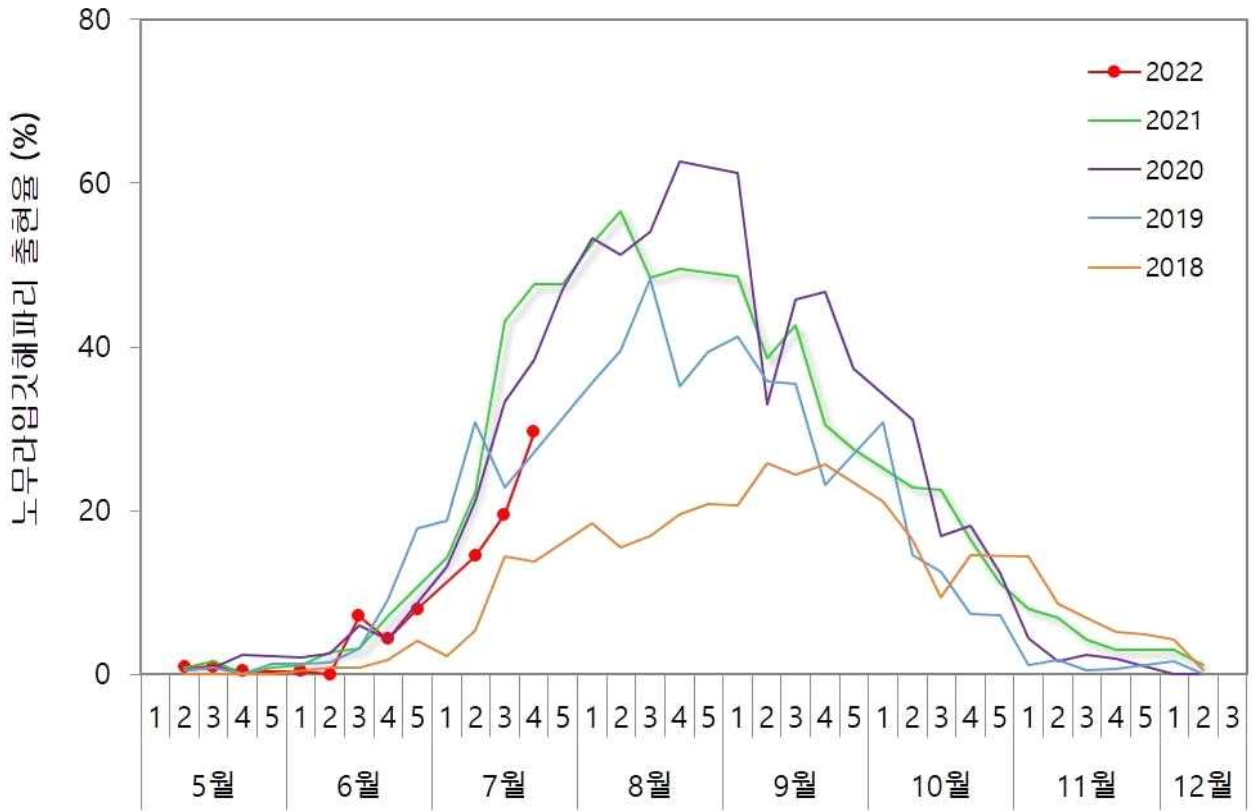
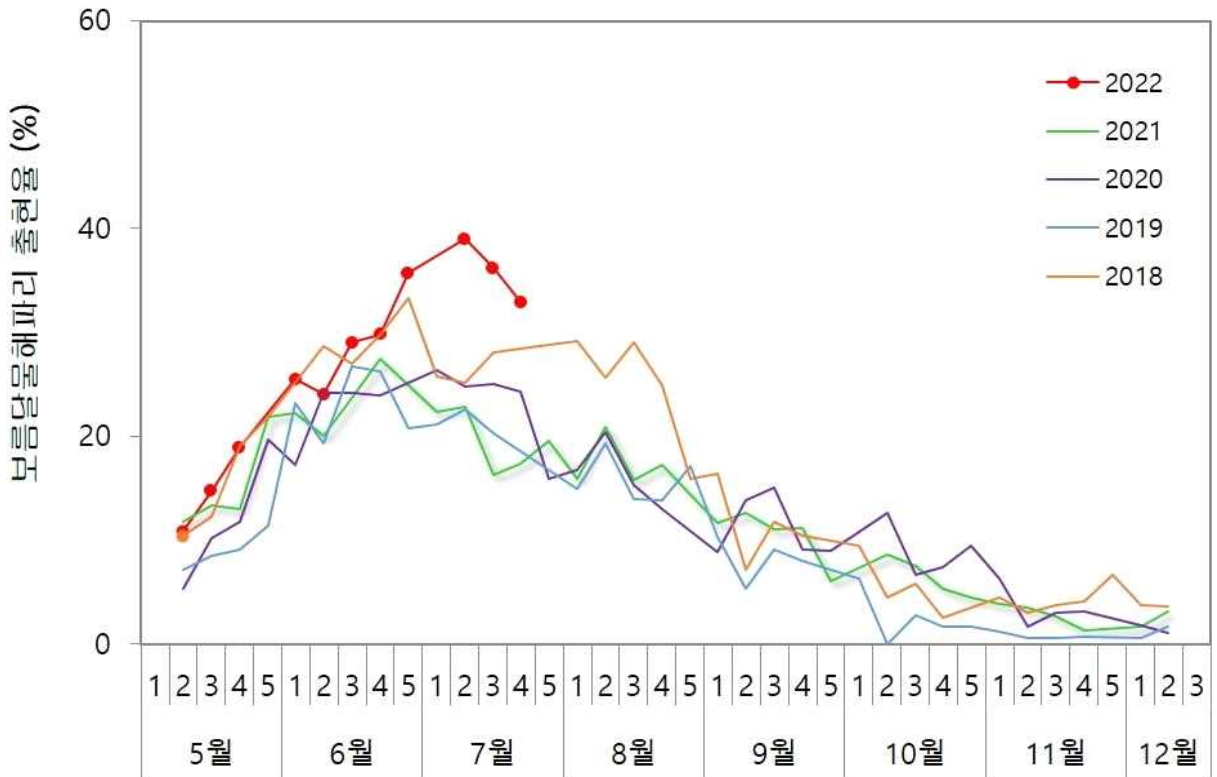


그림. 2022년 7월 22일 ~ 7월 28일 한국 연안 해역 해파리 분포도.

【붙임 2. 해파리 출현율의 연별 변동】



<국립수산과학원 노무라입깃해파리 출현율 연별 변동>



<국립수산과학원 보름달물해파리 출현율 연별 변동>

【붙임 3. 각 지역별 해파리 출현율(%)】

	노무라입깃해파리	보름달물해파리	기타 해파리
인천	-	16.7	-
경기	-	77.8	-
충남	-	44.4	-
전북	5.9	52.9	5.9
전남	28.9	34.2	5.3
경남	41.7	41.7	1.7
부산	56.0	32.0	-
울산	61.5	7.7	-
경북	34.5	3.4	6.9
강원도	54.5	18.2	27.3
제주도	-	-	-

※모니터링 요원 소속지역과 조업지역이 다를 수 있음.

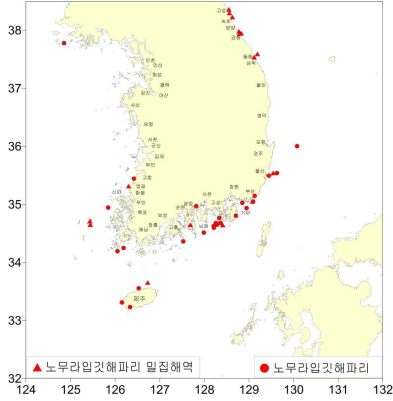
$$(지역별 응답인원 중 해파리종류별 발견자 \div 지역별 응답인원) \times 100 = 지역별 해파리종류별 출현율$$

※ 해파리 발견자가 두 가지 이상의 종을 발견 시 각각의 해파리 출현율에 반영됨.

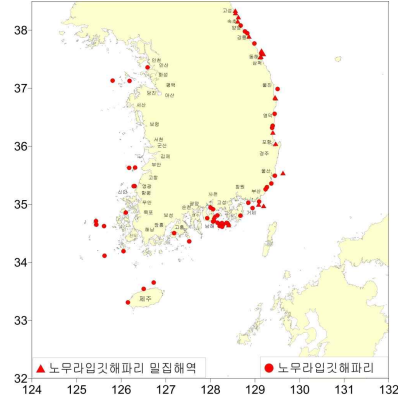
【붙임 4. 주요 해파리 분포 주간변동】

○노무라입깃해파리

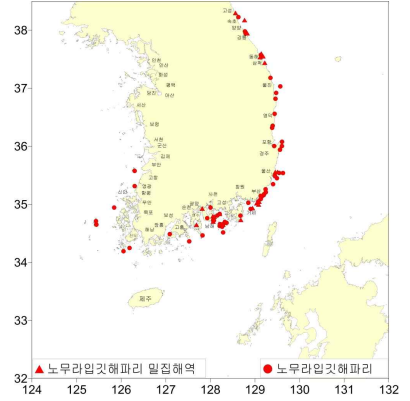
7월 14일



7월 21일

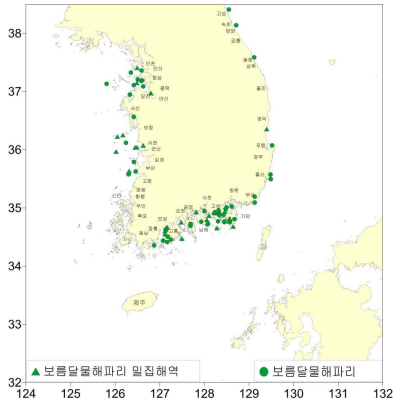


7월 28일

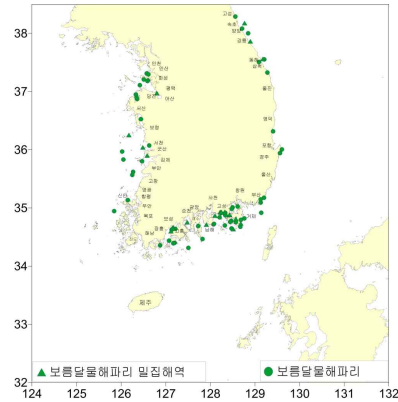


○보름달물해파리

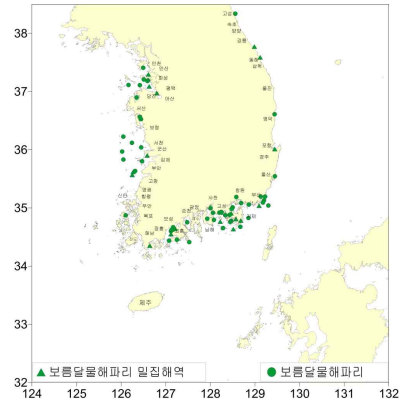
7월 14일



7월 21일

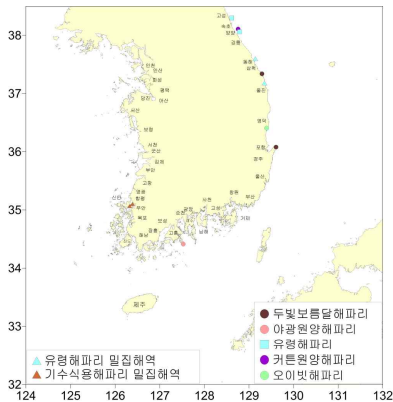


7월 28일

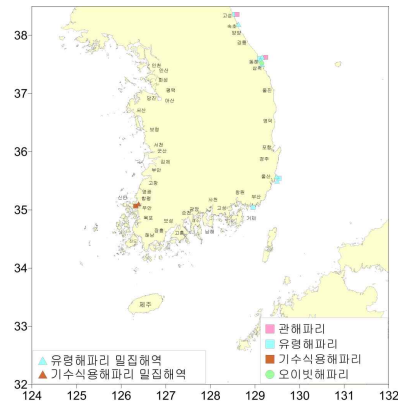


○기타해파리

7월 14일



7월 21일



7월 28일

