

담당 부서	기후변화연구과 ☎ 051) 720-2223 ☎ 051) 720-2236	문서번호	2019.11.21. * 19 - 29호	기안	검토	결재
		담당자	<ul style="list-style-type: none"> ■ 과 장: 고우진 ■ 연구관: 임월애, 연구사: 김경연 ■ 연구원: 황성보, 홍가희, 신성민 			

- 어업인 해파리모니터링요원 및 지자체의 협조로 취합/분석 자료임 -

■ 해파리 주간 동향 (2019.11.15.~11.21)				
종류	출현해역	출현율	독성	비고
노무라입깃해파리 	○ 동해 출현 <ul style="list-style-type: none"> • 저밀도 출현 해역 - 경북 포항 칠포항 근해 	0.56% (11/21) ↑ 1.74% (11/14) ↑ 1.14% (11/07)	강독성	※ 출현율은 이번주 어업인모니터링요원 응답자(178명) 중 해파리를 관찰한 사람 수를 백분율화한 값으로 대량출현의 판단 근거로 이용될 수 없음.
보름달물해파리 	○ 남해 출현 <ul style="list-style-type: none"> • 저밀도 출현 해역 - 전남 진도 사자도, 불무도 사이 	0.56% (11/21) ↑ 0.58% (11/14) ↑ 1.14% (11/07)	약독성	
두빛보름달해파리 	○ 동해 출현 <ul style="list-style-type: none"> • 저밀도 출현 해역 - 강원 양양 동산항 연안 	0.56% (11/21) ↑ 1.74% (11/14) ↑ 0.57% (11/07)	강독성	

조치사항

금후전망

- 대량 발생 해파리 발견율 지속 감소 전망

【붙임 1. 금주 해파리 분포도】

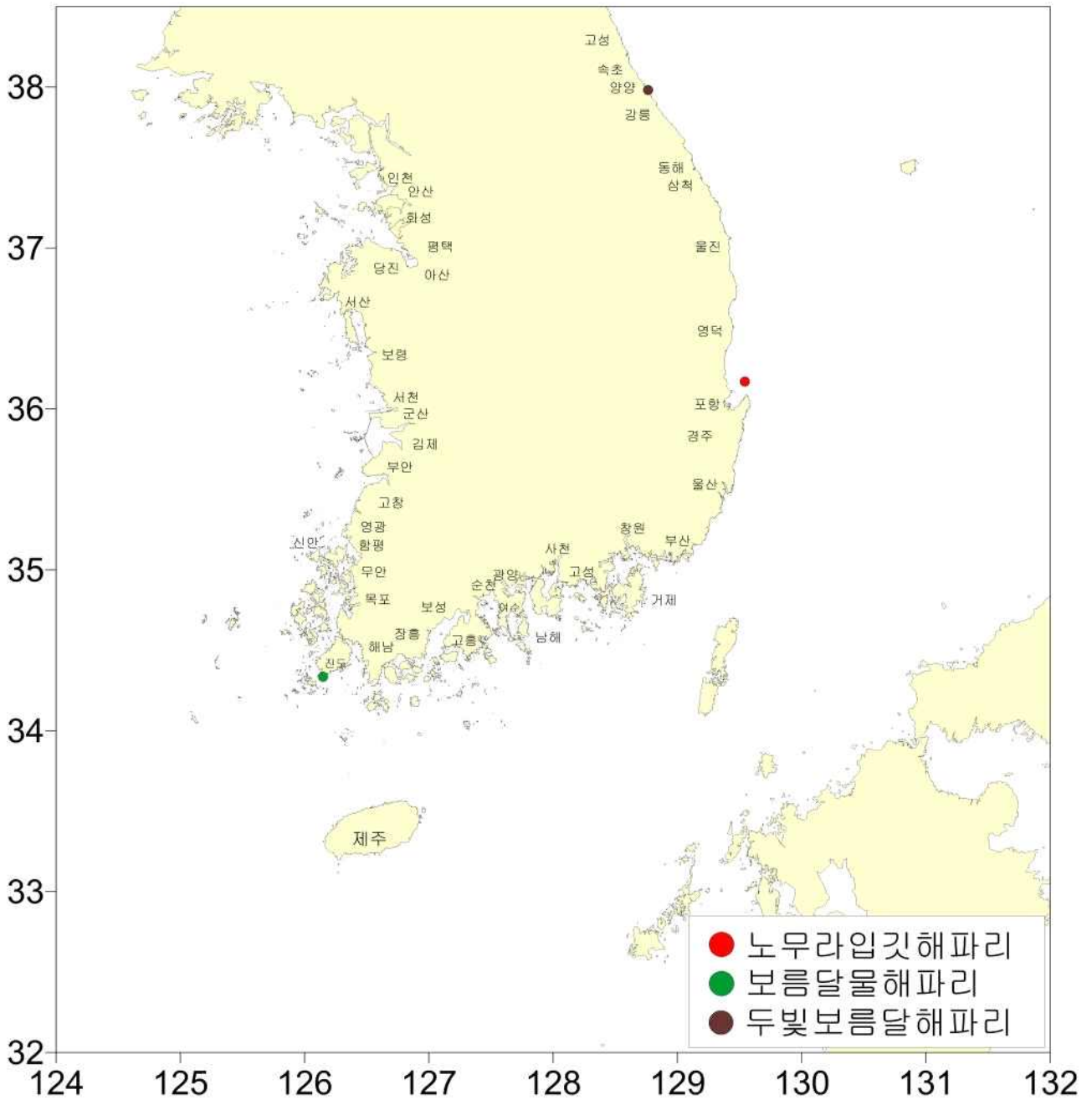
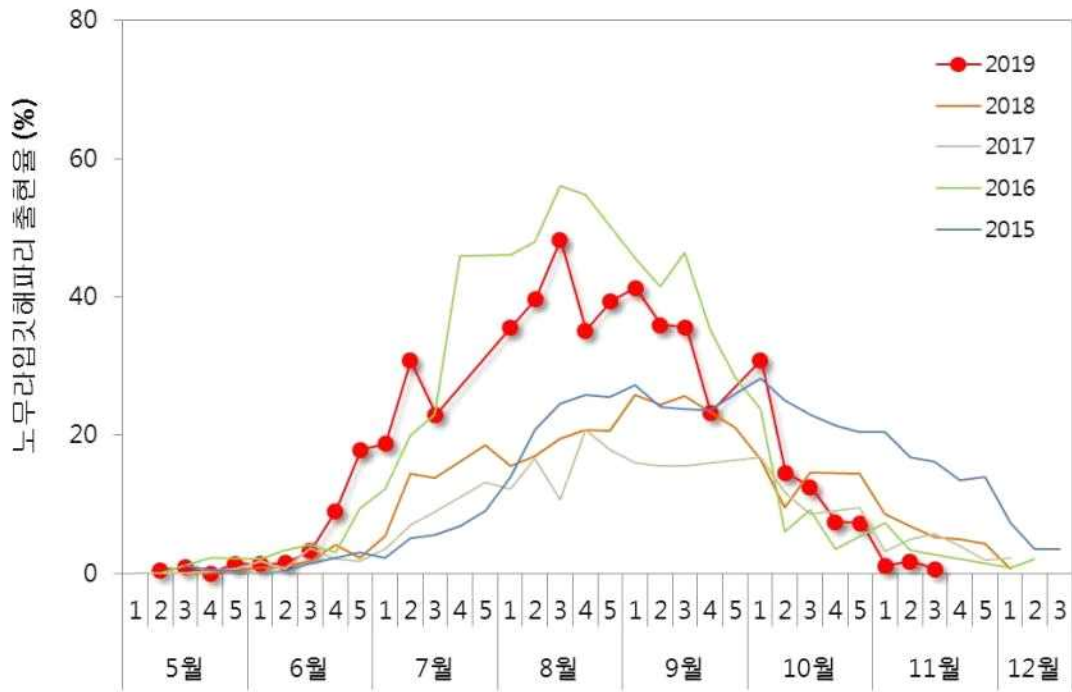


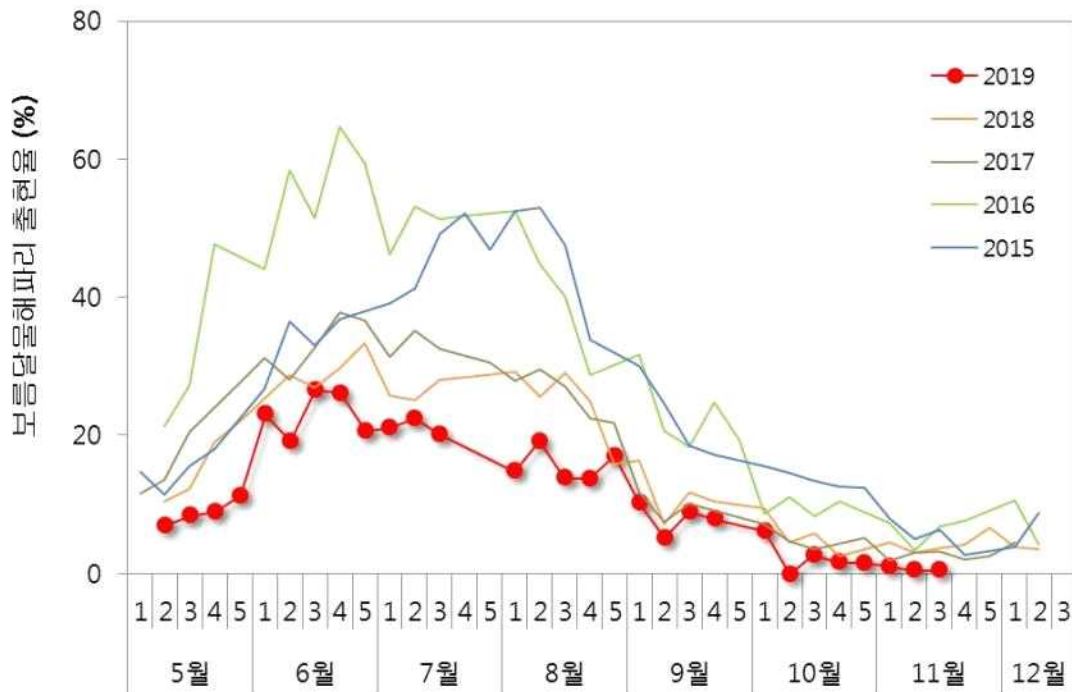
그림. 2019년 11월 15일 ~ 11월 21일 한국 연안 해역 해파리 분포도.

해파리모니터링요원으로부터 취합된 자료임.

【붙임 2. 해파리 출현율의 연별 변동】



<국립수산과학원 노무라입깃해파리 출현율 연별 변동>



<국립수산과학원 보름달물해파리 출현율 연별 변동>

【붙임 3. 각 지역별 해파리 출현율(%)】

	노무라입깃해파리	보름달물해파리	기타 해파리
인천	-	-	-
경기	-	-	-
충남	-	-	-
전북	-	-	-
전남	-	4.17	-
경남	-	-	-
부산	-	-	-
울산	-	-	-
경북	4.55	-	-
강원도	-	-	7.69
제주도	-	-	-

※모니터링 요원 소속지역과 조업지역이 다를 수 있음.

(지역별 응답인원 중 해파리종류별 발견자÷지역별 응답인원)×100
=지역별 해파리종류별 출현율

※ 해파리 발견자가 두 가지 이상의 종을 발견 시 각각의 해파리 출현율에 반영됨.

【붙임 4. 주요 해파리 분포 주간변동】

○노무라입깃해파리

11월 07일



11월 14일



11월 21일



○보름달물해파리

11월 07일



11월 14일

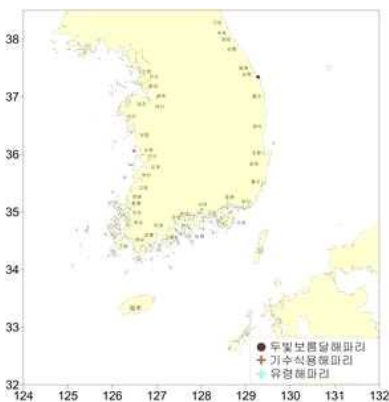


11월 21일



○기타해파리

11월 07일



11월 14일



11월 21일

