





담당 부서	기후변화연구과 ☎ 051) 720-2223 ☎ 051) 720-2236	문서번호	2019.10.02. * 19 - 22호	기안	검토	결재
		담당자	<ul style="list-style-type: none"> <li>■ 과 장: 고우진</li> <li>■ 연구관: 임월애, 연구사: 김경연</li> <li>■ 연구원: 황성보, 홍가희, 신성민</li> </ul>			

- 어업인 해파리모니터링요원 및 지자체의 협조로 취합/분석 자료임 -

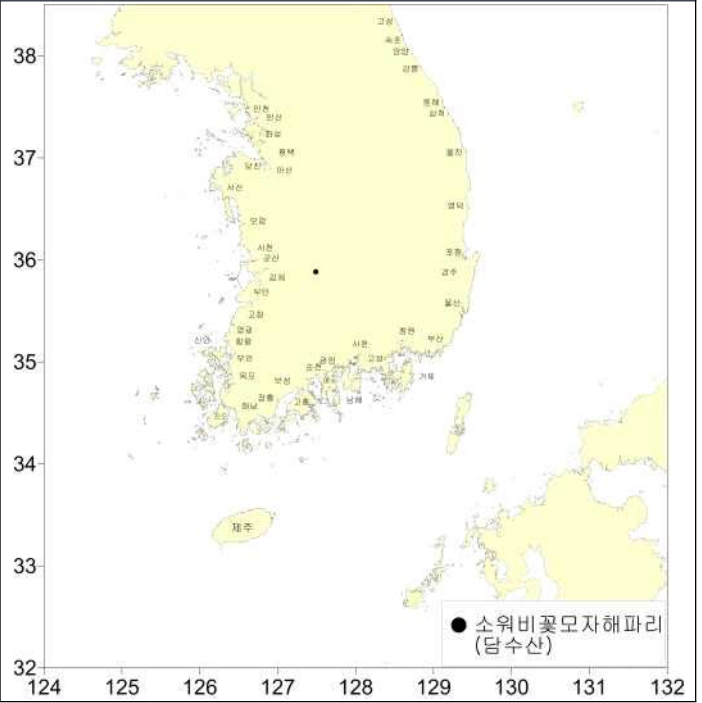
## ■ 해파리 주간 동향 (2019.09.27.~10.02)

종류	출현해역	출현율	특성	비고
노무라입깃해파리 	<ul style="list-style-type: none"> <li>○ 서해·남해·동해 출현                             <ul style="list-style-type: none"> <li>● 고밀도 출현 해역                                     <ul style="list-style-type: none"> <li>- 전남 고흥 나로도 부근</li> <li>- 전남 여수 평도 부근</li> <li>- 부산 광안리 해수욕장 앞</li> <li>- 강원 동해 묵호항, 동해항 부근</li> <li>- 강원 대진항 연안</li> <li>- 강원 삼척 부남리 연안</li> </ul> </li> <li>● 저밀도 출현 해역                                     <ul style="list-style-type: none"> <li>- 인천 무의도, 소야도 근해</li> <li>- 경기 평택항 주변</li> <li>- 충남 태안 나치도 근해</li> <li>- 충남 서산 천수만, 대산읍 연안</li> <li>- 충남 보령 외연도 부근</li> <li>- 전북 군산 개야도, 비안도, 비응도, 말도 부근</li> <li>- 전북 부안 위도 연안</li> <li>- 전남 신안 가거도 근해</li> <li>- 전남 진도 죽도 부근</li> <li>- 전남 완도 신지면 부근</li> <li>- 전남 해남 땅끝마을 연안</li> <li>- 경남 남해 대도, 두미도 부근</li> <li>- 경남 사천 사랑도, 삼천포항 연안</li> <li>- 경남 통영 육지도, 국도 부근</li> <li>- 경남 통영 삼덕항, 한산면 연안</li> <li>- 경남 통영 두미도 연안</li> <li>- 경남 창원 난포리 연안</li> <li>- 경남 거제 매물도, 학동 근해</li> <li>- 부산 다대항 연안</li> <li>- 부산 생도, 오류도 부근</li> <li>- 울산 주전항 연안</li> </ul> </li> </ul> </li> </ul>	30.86% (10/02) ↑ 23.20% (9/26) ↑ 35.54% (9/19)	강독성	※ 출현율은 이번주 어업인모니터링요원 응답자(175명) 중 해파리를 관찰한 사람 수를 백분율화한 값으로 대량출현의 판단 근거로 이용될 수 없음.

	<ul style="list-style-type: none"> <li>- 경북 울진 우포, 동정항 연안</li> <li>경북 울진 사동항 연안</li> <li>경북 포항 지경리, 호미곶 연안</li> <li>- 강원 속초 용촌리 연안</li> <li>강원 삼척 장호항, 근덕면 연안</li> <li>강원 고성 거진항 연안</li> <li>강원 양양 남애항 연안</li> </ul>			
<p><b>보름달물해파리</b></p> 	<p>○ 서해·남해·동해 출현</p> <ul style="list-style-type: none"> <li>• 저밀도 출현 해역 <ul style="list-style-type: none"> <li>- 경기 화성 국화도, 우정읍 부근</li> <li>- 충남 태안 나치도 근해</li> <li>- 전북 군산 개야도, 연도 부근</li> <li>전북 부안 격포 연안</li> <li>- 경남 고성 동해면 연안</li> <li>경남 창원 수도, 초리도, 연도 일대</li> <li>경남 통영 사랑도 연안</li> <li>경남 거제 매물도 근해</li> <li>- 강원 양양 동산항 연안</li> </ul> </li> </ul>	<p><b>6.29% (10/02)</b></p> <p>↑</p> <p>8.00% (9/26)</p> <p>↑</p> <p>9.04% (9/19)</p>	<p>약독성</p>	
<p><b>유령해파리</b></p> 	<p>○ 서해·남해·동해 출현</p> <ul style="list-style-type: none"> <li>• 저밀도 출현 해역 <ul style="list-style-type: none"> <li>- 충남 서산 대산읍 연안</li> <li>- 전남 신안 암태도 부근</li> <li>전남 진도 죽도, 독거도 부근</li> <li>전남 고흥 나로도 부근</li> <li>전남 여수 평도 부근</li> <li>- 부산 생도 부근</li> <li>부산 청사포 연안</li> <li>- 울산 주전항 연안</li> <li>- 경북 포항 이가리 연안</li> </ul> </li> </ul>	<p><b>4.57% (10/02)</b></p> <p>↑</p> <p>0.80% (9/26)</p> <p>↑</p> <p>4.22% (9/19)</p>	<p>강독성</p>	
<p><b>커튼원양해파리</b></p> 	<p>○ 동해 출현</p> <ul style="list-style-type: none"> <li>• 저밀도 출현 해역 <ul style="list-style-type: none"> <li>- 강원 울릉도 남서쪽 50마일</li> </ul> </li> </ul>	<p><b>0.57% (10/02)</b></p> <p>↑</p> <p>0.52% (9/5)</p> <p>↑</p> <p>0.53% (8/22)</p>	<p>강독성</p>	
<p><b>기수식용해파리</b></p> 	<p>○ 서해 출현</p> <ul style="list-style-type: none"> <li>• 저밀도 출현 해역 <ul style="list-style-type: none"> <li>- 전남 영광 대각씨도 부근</li> </ul> </li> </ul>	<p><b>0.57% (10/02)</b></p> <p>↑</p> <p>0.52% (9/5)</p> <p>↑</p> <p>0.58% (8/14)</p>	<p>약독성</p>	

<p>두빛보름달해파리</p> 	<p>○동해 출현</p> <ul style="list-style-type: none"> <li>• 저밀도 출현 해역</li> <li>- 강원 양양 동산항 부근</li> </ul>	<p>0.57% (10/02) ↑ 0.53% (8/22) ↑ 0.58% (8/14)</p>	<p>강독성</p>	
<p>큰살파 (척삭동물)</p>  	<p>○서해 출현</p> <ul style="list-style-type: none"> <li>• 저밀도 출현 해역</li> <li>- 경기 화성 제부도 연안</li> <li>- 충남 서산 대산읍 연안</li> </ul> <p>※해파리 종 아님</p>	<p>1.14% (10/02) ↑ 0.80% (9/26) ↑ 4.22% (9/19)</p>	<p>무해성</p>	

- 소위비꽃모자해파리(담수산) : 1건  
- 전북 진안 용담호



## □ 조치사항

- 제주, 전남, 경남 해역 노무라입깃해파리 주의보 해제 (9.30)
  - ※ 부산, 울산, 경북은 주의보 유지
- 강원, 인천, 경기, 충남 해역 노무라입깃해파리 예찰

## □ 금후전망

- 노무라입깃해파리 근해이동에 따른 연안 발견율 감소전망
- 독성해파리 연안 발견율 감소전망

【붙임 1. 금주 해파리 분포도】

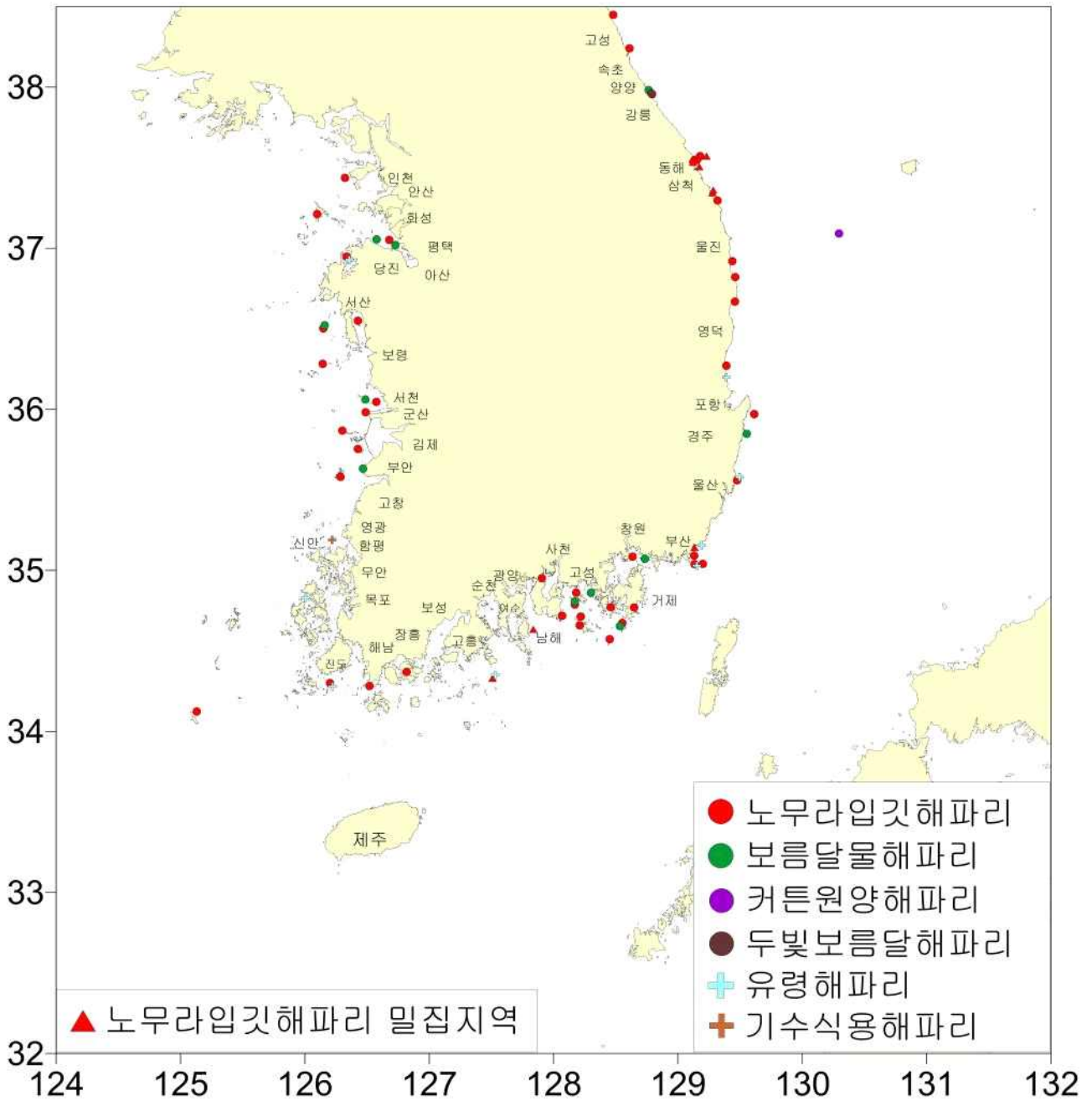
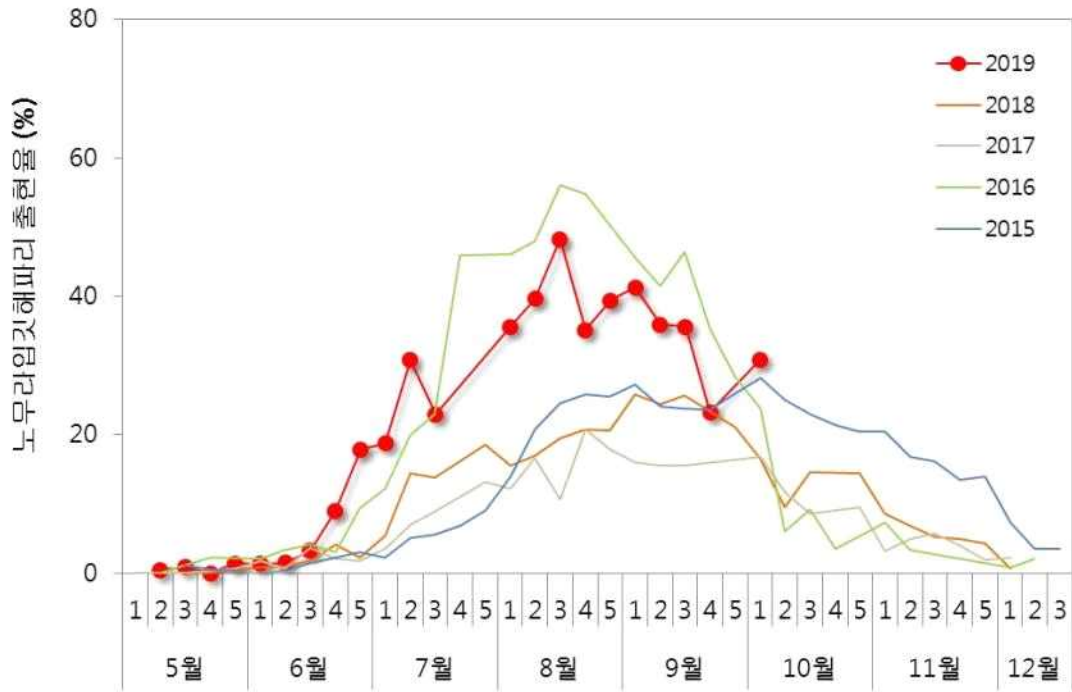


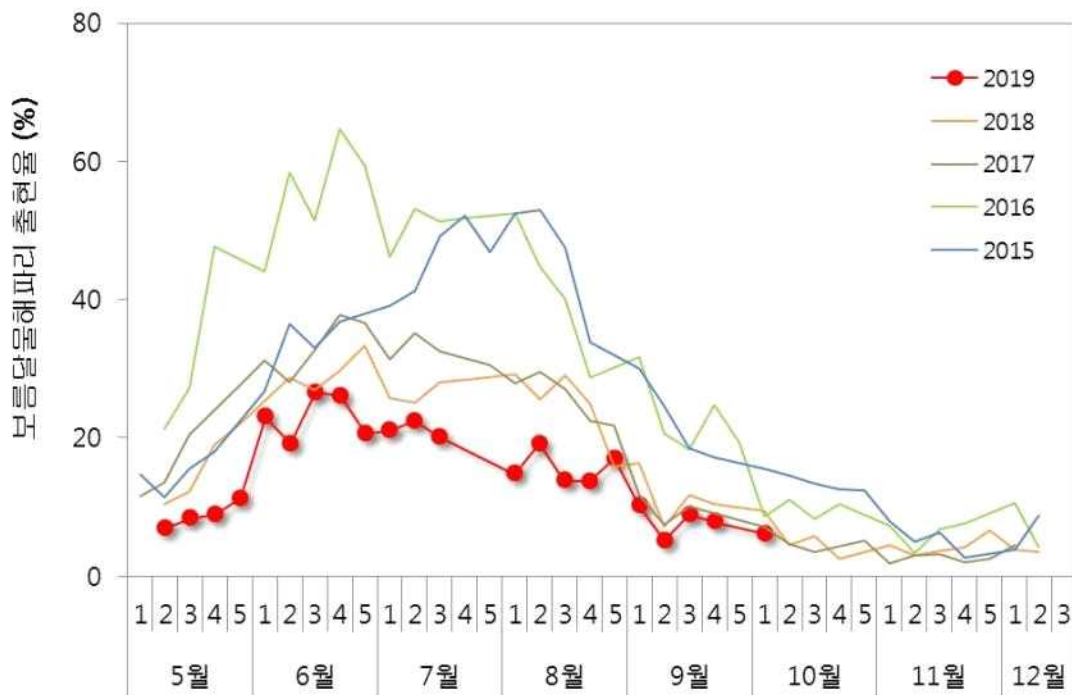
그림. 2019년 9월 27일 ~ 10월 02일 한국 연안 해역 해파리 분포도.

해파리모니터링요원으로부터 취합된 자료임.

## 【붙임 2. 해파리 출현율의 연별 변동】



<국립수산과학원 노무라입깃해파리 출현율 연별 변동>



<국립수산과학원 보름달물해파리 출현율 연별 변동>

【붙임 3. 각 지역별 해파리 출현율(%)】

	노무라입깃해파리	보름달물해파리	기타 해파리
인천	22.22	-	-
경기	10.00	20.00	-
충남	33.33	8.33	8.33
전북	33.33	13.33	-
전남	22.58	-	12.90
경남	25.00	9.09	-
부산	30.77	-	15.38
울산	25.00	-	25.00
경북	35.71	7.14	7.14
강원도	66.67	4.76	9.52
제주도	-	-	-

※모니터링 요원 소속지역과 조업지역이 다를 수 있음.

$$(지역별 응답인원 중 해파리종류별 발견자 \div 지역별 응답인원) \times 100 = 지역별 해파리종류별 출현율$$

※ 해파리 발견자가 두 가지 이상의 종을 발견 시 각각의 해파리 출현율에 반영됨.



## 【붙임 4. 주요 해파리 분포 주간변동】

### ○노무라입깃해파리

9월 19일



9월 26일



10월 2일



### ○보름달물해파리

9월 19일



9월 26일



10월 2일



### ○기타해파리

9월 19일



9월 26일



10월 2일

