


담당 부서	기후변화연구과 ☎ 051) 720-2223 ☎ 051) 720-2236	문서번호	2019.09.26. * 19 - 21호	기안	검토	결재
		담당자	<ul style="list-style-type: none"> ■ 과 장: 고우진 ■ 연구관: 임월에, 연구사: 김경연 ■ 연구원: 김영진, 황성보, 홍가희 신성민 			

- 어업인 해파리모니터링요원 및 지자체의 협조로 취합/분석 자료임 -

■ 해파리 주간 동향 (2019.09.20.~09.26)

종류	출현해역	출현율	특성	비고
노무라입깃해파리 	<p>○ 서해 · 남해 · 동해 출현</p> <ul style="list-style-type: none"> ● 고밀도 출현 해역 <ul style="list-style-type: none"> - 인천 장봉도, 덕적도 부근 - 전남 고흥 나로도 부근 전남 여수 평도 부근 - 강원 동해 묵호항 부근 강원 망상 해수욕장 연안 강원 삼척 부남리 연안 ● 저밀도 출현 해역 <ul style="list-style-type: none"> - 인천 무의도 근해 - 경기 화성 입파도, 국화도, 우정읍, 평택항 연안 - 충남 태안 안도 근해 충남 서산 천수만 연안 - 전북 군산 개야도, 연도 부근 전북 부안 격포, 위도 연안 - 경남 남해 대도, 물건항, 두미도 부근 경남 사천 삼천포항 연안 경남 통영 옥지도, 국도 부근 경남 통영 삼덕항 연안 경남 거제 매물도 근해 - 울산 주전항 연안 - 강원 강릉 남향진, 염전해변 연안 강원 양양 남애항 연안 	<p>23.20% (9/26)</p> <p>↑</p> <p>35.54% (9/19)</p> <p>↑</p> <p>35.88% (9/11)</p>	강독성	<p>※ 출현율은 이번주 어업인모니터링요원 응답자(125명) 중 해파리를 관찰한 사람 수를 백분율화한 값으로 대량출현의 판단 근거로 이용될 수 없음.</p> <p>※ 기상 악화로 인해 조업을 하지 못한 인원(73명)이 많아 이번 주 총 응답자 인원 감소함.</p>

<p>보름달물해파리</p> 	<p>○서해·남해·동해 출현</p> <ul style="list-style-type: none"> •저밀도 출현 해역 <ul style="list-style-type: none"> - 경기 화성 국화도 부근 경기 안산 육도 연안 - 충남 아산 행담도 부근 충남 당진 현대제철 근해 - 경남 고성 동해면 연안 경남 창원 진동만 연안 경남 통영 국도 부근 경남 통영안전공단 연안 - 울산 주전항 연안 	<p>8.00% (9/26) ↑ 9.04% (9/19) ↑ 5.29% (9/11)</p>	<p>약독성</p>	
<p>유령해파리</p> 	<p>○남해 출현</p> <ul style="list-style-type: none"> •저밀도 출현 해역 <ul style="list-style-type: none"> - 경남 통영 국도 연안 	<p>0.80% (9/26) ↑ 4.22% (9/19) ↑ 1.18% (9/11)</p>	<p>강독성</p>	
<p>큰살파 (척삭동물)</p>  	<p>○동해 출현</p> <ul style="list-style-type: none"> •저밀도 출현 해역 <ul style="list-style-type: none"> - 강원 삼척 호산리 연안 <p>※해파리 중 아님</p>	<p>0.80% (9/26) ↑ 4.22% (9/19) ↑ 3.52% (9/11)</p>	<p>무해성</p>	

□ 조치사항

- 제주, 전남, 경남, 부산, 울산, 경북 해역 노무라입깃해파리 주의보 발령
- 강원, 인천, 경기, 충남 해역 노무라입깃해파리 예찰 철저
- 맹독성·미기록종 해파리 출현 시 즉시 통보

□ 금후전망

- 지난 17호 태풍으로 응답자 중 36.8% 조업 못함
- 금주 조업회복 후 전망 예정

【붙임 1. 금주 해파리 분포도】

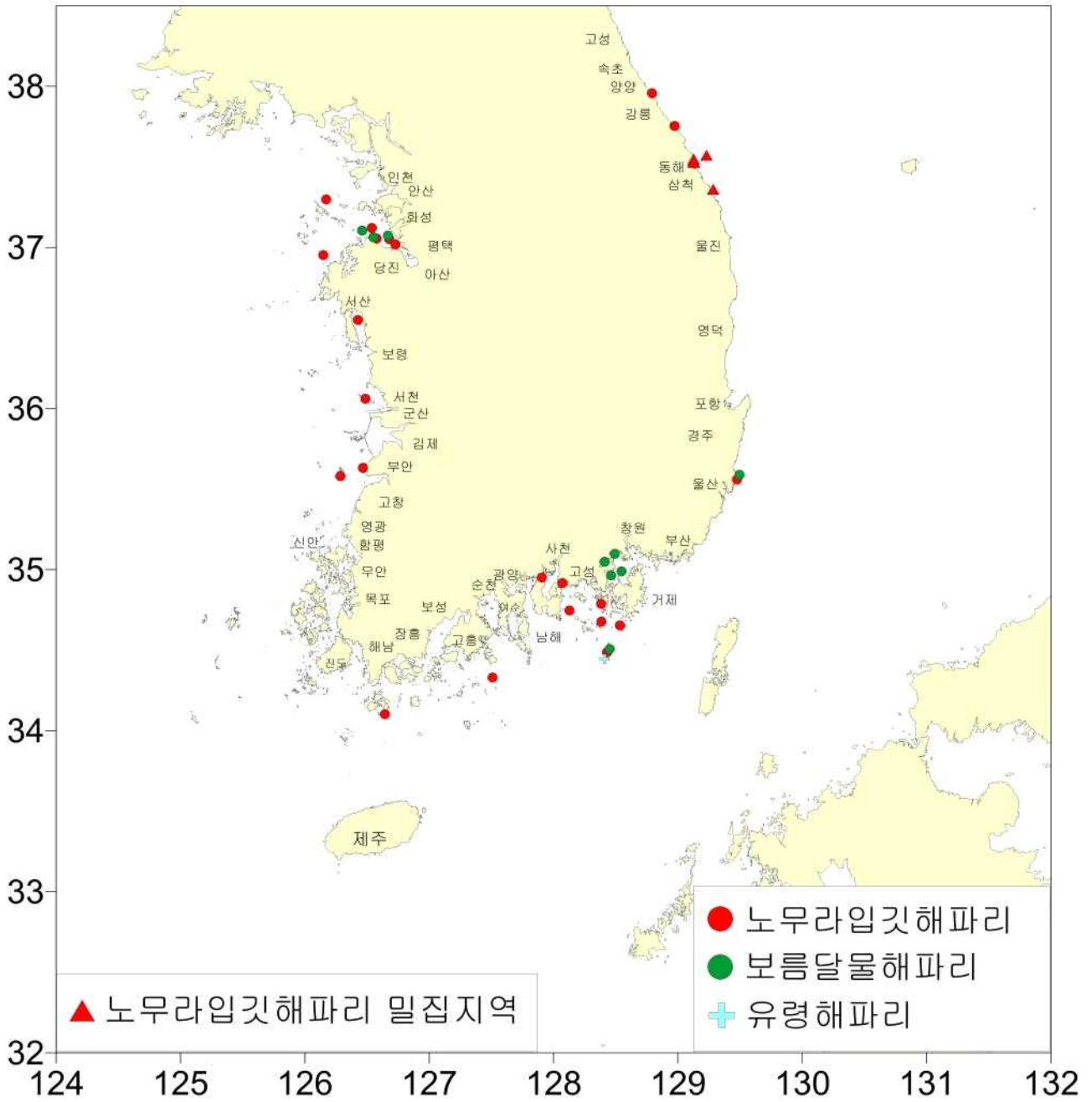
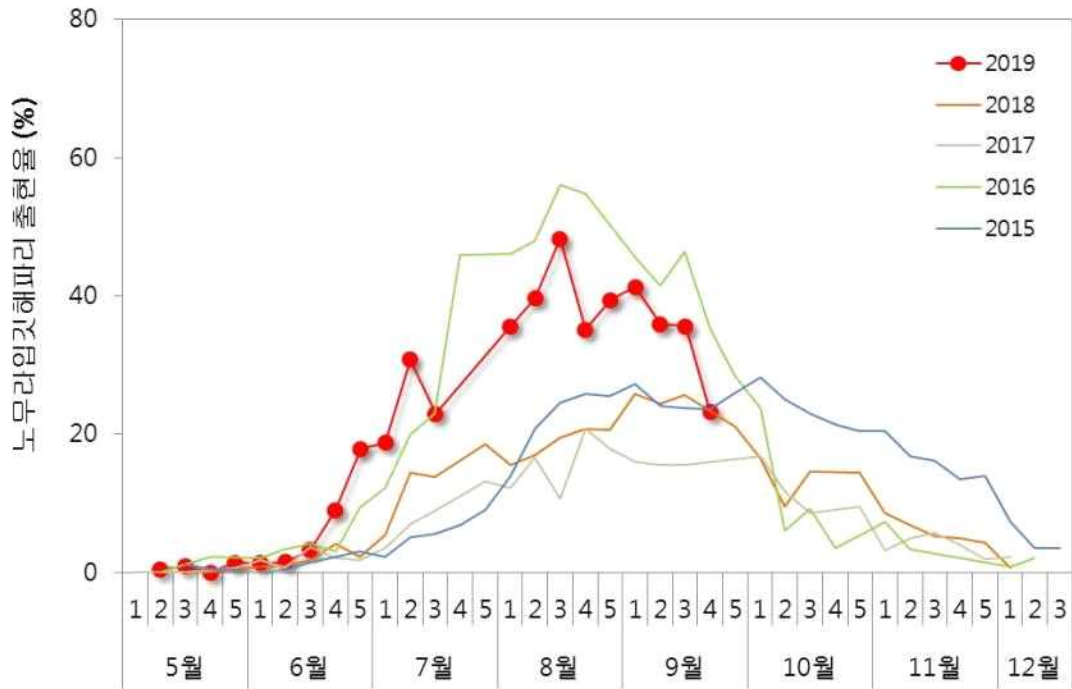


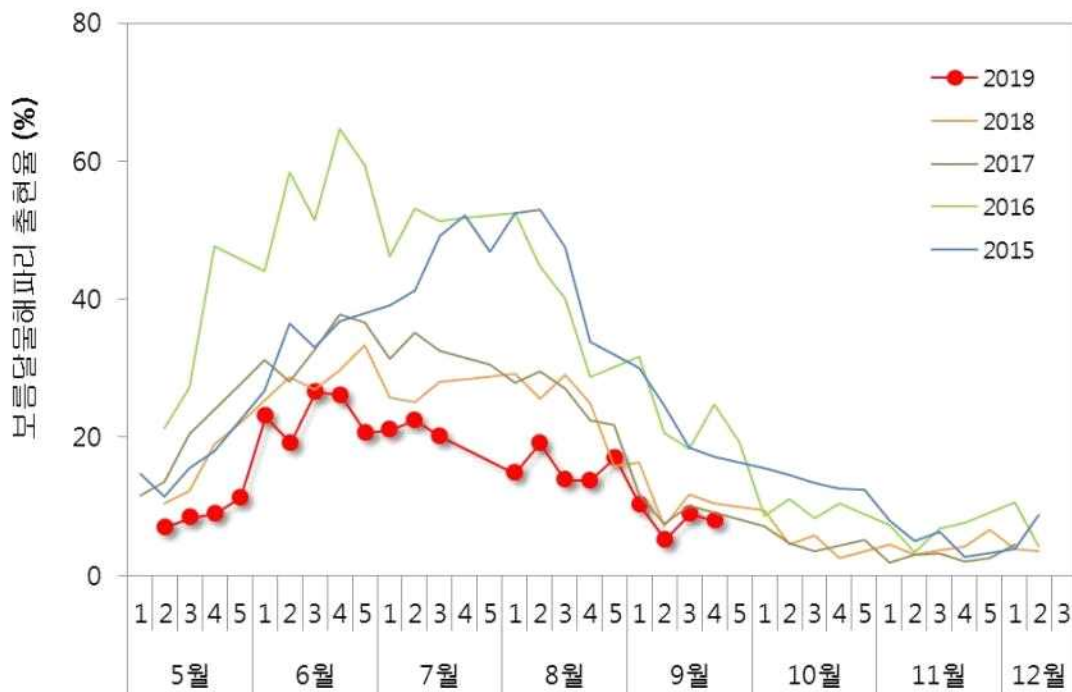
그림. 2019년 9월 20일 ~ 9월 26일 한국 연안 해역 해파리 분포도.

해파리모니터링요원으로부터 취합된 자료임.

【붙임 2. 해파리 출현율의 연별 변동】



<국립수산과학원 노무라입깃해파리 출현율 연별 변동>



<국립수산과학원 보름달물해파리 출현율 연별 변동>

【붙임 3. 각 지역별 해파리 출현율(%)】

	노무라입깃해파리	보름달물해파리	기타 해파리
인천	28.57	-	-
경기	54.55	18.18	-
충남	14.29	14.29	-
전북	25.00	-	-
전남	4.76	-	-
경남	17.07	12.20	2.44
부산	-	-	-
울산	50.00	50.00	-
경북	-	-	-
강원도	63.64	-	-
제주도	-	-	-

※모니터링 요원 소속지역과 조업지역이 다를 수 있음.

(지역별 응답인원 중 해파리종류별 발견자÷지역별 응답인원)×100
=지역별 해파리종류별 출현율

※ 해파리 발견자가 두 가지 이상의 종을 발견 시 각각의 해파리 출현율에 반영됨.

【붙임 4. 주요 해파리 분포 주간변동】

○노무라입깃해파리

9월 11일



9월 19일

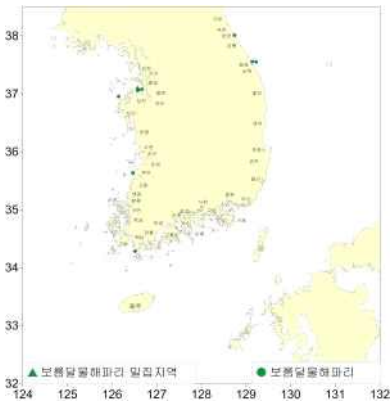


9월 26일



○보름달물해파리

9월 11일



9월 19일

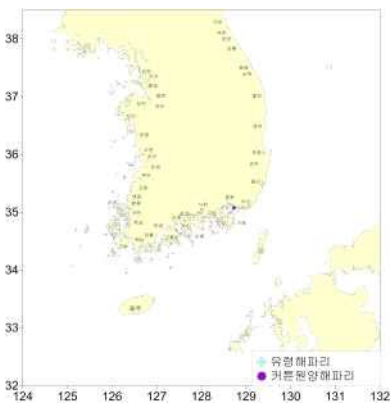


9월 26일



○기타해파리

9월 11일



9월 19일



9월 26일

