

담당 부서	기후변화연구과 ☎ 051) 720-2223 ☎ 051) 720-2236	문서번호	2019.09.05. * 19 - 18호	기안	검토	결재
		담당자	<ul style="list-style-type: none"> ■ 과 장: 고우진 ■ 연구관: 임월에, 연구사: 김경연 ■ 연구원: 김영진, 황성보, 홍가희 신성민 			

- 어업인 해파리모니터링요원 및 지자체의 협조로 취합/분석 자료임 -

■ 해파리 주간 동향 (2019.08.30.~09.05)

종류	출현해역	발견율	독성	비고
노무라입깃해파리 	○ 서해·남해·동해 출현 ● 고밀도 출현 해역 - 인천 덕적도, 자월도, 소야도 근해 인천 주문도 부근 인천 송도 LNG기지 부근 인천 인천대교 부근 - 경기 화성 입파도 부근 경기 평택항 연안 - 충남 태안 나치도 근해 - 전남 고흥 나로도 근해 전남 고흥 평도 부근 전남 완도 청산면 근해 전남 여수 낭도리 연안 - 경남 통영 소지도, 육지도, 비진도, 국도 부근 경남 통영 사랑도 근해 경남 남해 미조면, 물건항 연안 경남 하동 남해 대도 근해 경남 창원 원포동 연안 경남 창원 초리도 부근 - 부산 생도 근해 부산 송정, 다대항, 광안리 해수욕장 연안 - 경북 울진 원자력발전소 근해 - 강원 묵호항, 동해항, 대진항 망상해수욕장 연안 강원 강릉 주문진 연안 강원 양양 남애항 연안 ● 저밀도 출현 해역 - 인천 백아도, 무의도 근해 - 경기 시흥 오이도 부근	41.24% (9/5) ↑ 39.38% (8/29) ↑ 35.11% (8/22)	강독성	※ 출현율은 이번주 어업인모니터링요원 응답자(194명) 중 해파리를 관찰한 사람 수를 백분율화한 값으로 대량출현의 판단 근거로 이용될 수 없음.

	<p>경기 안산 풍도 근해 경기 안산 대부남동 연안 경기 화성 국화도 부근 - 충남 당진 대난지도 부근 충남 서산 고파도 부근 충남 보령 외연도 부근 충남 아산 행담도 부근 충남 영광 안마도 근해 - 전북 부안 상왕등도 부근 - 전남 영광 칠곡리 연안 전남 진도 근해 전남 완도 백일도, 신지도 부근 전남 신안 도초도, 암태도 부근 - 경남 거제 동부 학동, 지심도 부근 경남 거제 매물도 근해 경남 통영 한산도, 두미도, 화도, 팔섬 부근 - 부산 청사포 근해 부산 오륙도 부근 - 울산 동구 근해 - 경북 포항 지경리, 칠포항, 영일만, 월포해변 연안 - 경북 울진 사동항 연안 - 강원 강릉 남항진, 염전해변 연안 강원 삼척 호산리 연안 강원 양양 기사문리, 동산항 연안</p>			
<p>보름달물해파리</p> 	<p>○서해·남해·동해 출현</p> <ul style="list-style-type: none"> ●고밀도 출현 해역 <ul style="list-style-type: none"> - 경기 화성 입파도, 국화도 부근 경기 평택 평택항 연안 ●저밀도 출현 해역 <ul style="list-style-type: none"> - 인천 무의도 부근 - 경기 안산 대부남도, 육도 부근 경기 화성 국화도 부근 - 충남 당진 대난지도 부근 충남 서산 고파도 근해 - 경남 고성 동해면 연안 경남 하동 대도 근해 경남 창원 진동만 연안 - 울산 나사리 연안 - 강원 묵호항 근해 강원 양양 수산항 연안 	<p>10.31% (9/5) ↑ 17.10% (8/29) ↑ 13.83% (8/22)</p>	<p>약독성</p>	

<p>유령해파리</p> 	<p>○남해·동해 출현</p> <ul style="list-style-type: none"> • 고밀도 출현 해역 <ul style="list-style-type: none"> - 경남 남해 물건항 연안 경남 남해 두미도 부근 경남 진해 원포동 연안 - 부산 생도 근해 • 저밀도 출현 해역 <ul style="list-style-type: none"> - 전남 완도 약산면 연안 - 경남 하동 대도 근해 - 부산 오륙도 부근 	<p>3.09% (9/5) ↑ 2.59% (8/29) ↑ 3.19% (8/22)</p>	<p>강독성</p>	
<p>커튼원양해파리</p> 	<p>○동해 출현</p> <ul style="list-style-type: none"> • 저밀도 출현 해역 <ul style="list-style-type: none"> - 경북 칠포항 연안 	<p>0.52% (9/5) ↑ 0.53% (8/22) ↑ 0.58% (8/14)</p>	<p>강독성</p>	
<p>작은상자해파리</p> 	<p>○남해 출현</p> <ul style="list-style-type: none"> • 저밀도 출현 해역 <ul style="list-style-type: none"> - 경남 남해 미조 연안 	<p>0.52% (9/5) ↑ 0.52% (8/29)</p>	<p>맹독성</p>	
<p>기수식용해파리</p> 	<p>○서해 출현</p> <ul style="list-style-type: none"> • 저밀도 출현 해역 <ul style="list-style-type: none"> - 전남 영광 대각씨도 부근 	<p>0.52% (9/5) ↑ 0.58% (8/14) ↑ 0.53% (8/1)</p>	<p>약독성</p>	
<p>큰살파 (척삭동물)</p> 	<p>○남해·동해 출현</p> <ul style="list-style-type: none"> • 저밀도 출현 해역 <ul style="list-style-type: none"> - 경남 사천 서포 가두리양식장 부근 - 경북 포항 이가리 연안 - 강원 동해 묵호항 연안 강원 동해 망상해수욕장 연안 <p>※해파리 중 아님</p>	<p>2.06% (9/5) ↑ 2.59% (8/29) ↑ 1.59% (8/22)</p>	<p>무해성</p>	

□ 조치사항

- 제주, 전남, 경남, 부산, 울산, 경북 해역 노무라입깃해파리 주의보 발령
※ 지자체 제거작업 수행 중
- 경기, 인천, 충남 모니터링 철저
- 맹독성·미기록종 해파리 출현 시 즉시 통보

□ 금후전망

- 전국 연안 노무라입깃해파리, 경기, 충남, 인천 출현 증가
- 보름달물해파리 자연소멸에 따른 밀집출현 해역 및 발견율 감소전망

【붙임 1. 금주 해파리 분포도】

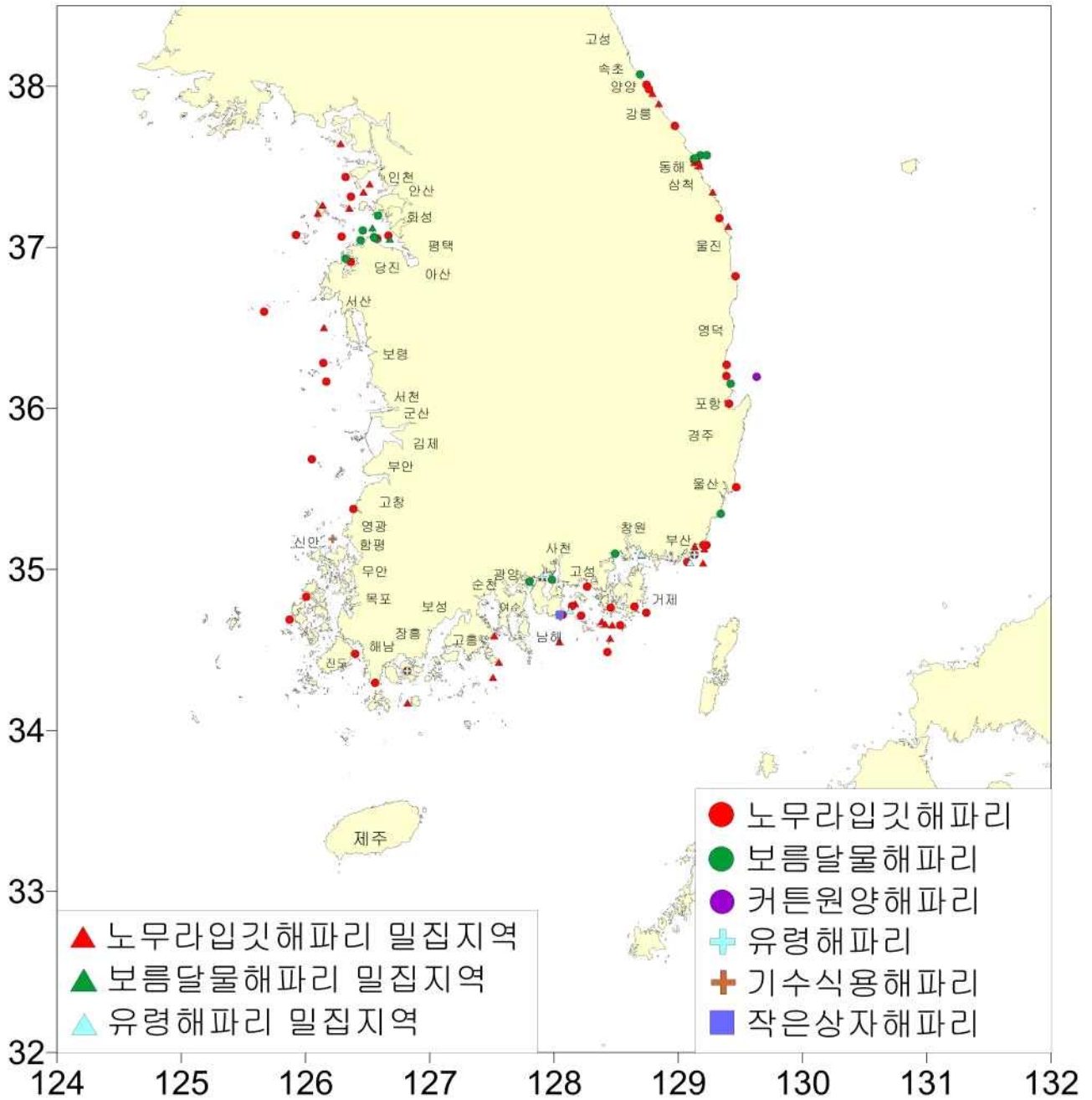
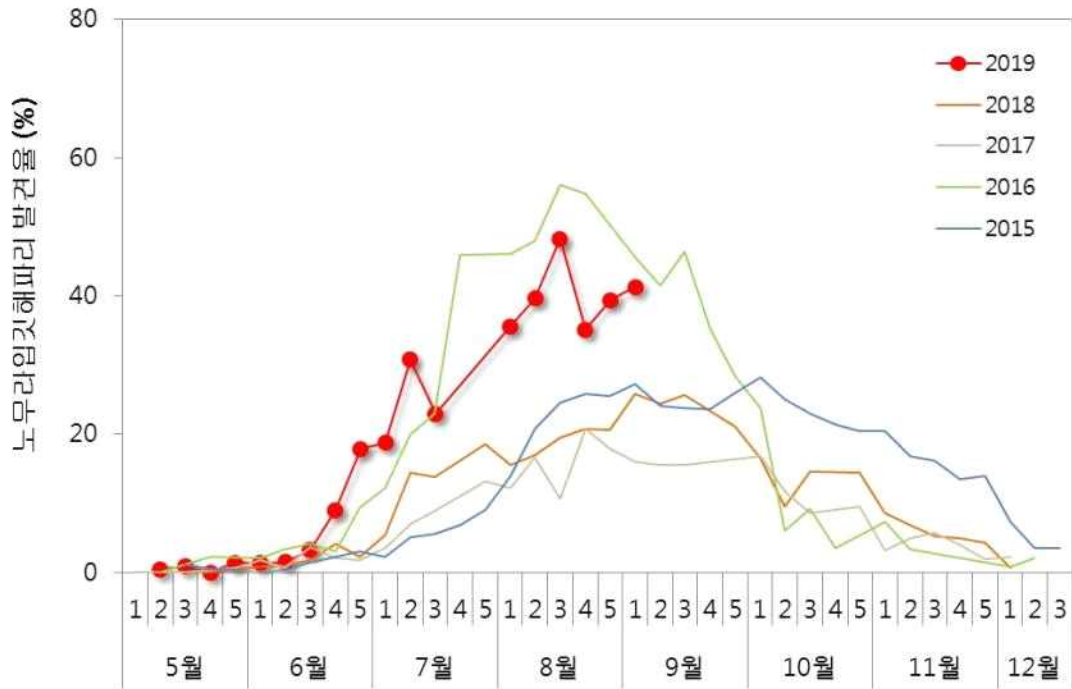


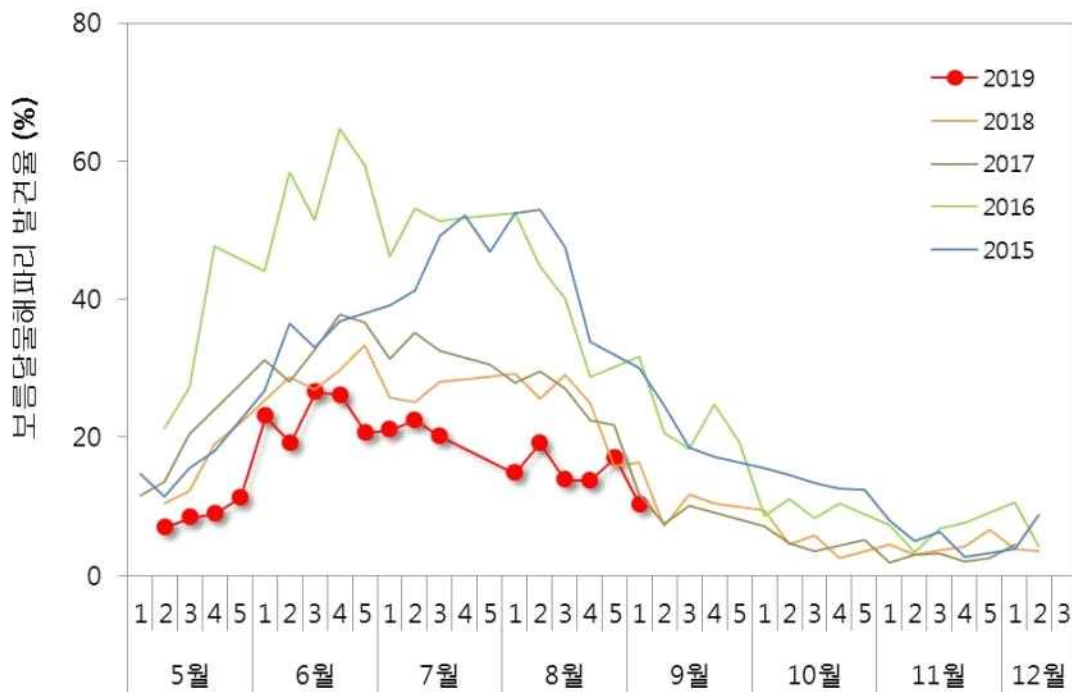
그림. 2019년 8월 30일 ~ 9월 5일 한국 연안 해역 해파리 분포도.

해파리모니터링요원으로부터 취합된 자료임.

【붙임 2. 해파리 발견율의 연별 변동】



<국립수산과학원 노무라입깃해파리 발견율 연별 변동>



<국립수산과학원 보름달물해파리 발견율 연별 변동>

【붙임 3. 각 지역별 해파리 발견율(%)】

	노무라입깃해파리	보름달물해파리	기타 해파리
인천	100.00	16.67	-
경기	72.73	54.55	-
충남	50.00	14.29	-
전북	7.69	-	-
전남	33.33	-	6.67
경남	36.84	5.26	7.02
부산	61.54	-	15.38
울산	11.11	11.11	-
경북	37.50	6.25	6.25
강원도	52.17	26.09	-
제주도	-	-	-

※모니터링 요원 소속지역과 조업지역이 다를 수 있음.

【붙임 4. 주요 해파리 분포 주간변동】

○노무라입깃해파리

8월 22일



8월 29일



9월 5일



○보름달물해파리

8월 22일



8월 29일



9월 5일

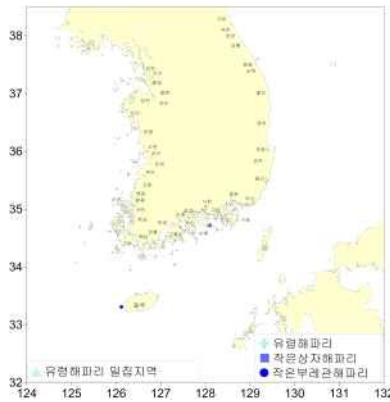


○기타해파리

8월 22일



8월 29일



9월 5일

