

담당 부서	기후변화연구과 ☎ 051) 720-2223 ☎ 051) 720-2236	문서번호	2018.12.06 * 18 - 31호	기안	검토	결재
		담당자	<ul style="list-style-type: none"> ■ 과 장: 고우진 ■ 연구관: 임월에, 연구사: 한창훈 ■ 연구원: 이해은, 김영진, 황성보, 홍가희, 이아영 			

- 어업인 해파리모니터링요원 및 지자체의 협조로 취합/분석 자료임 -

■ 해파리 주간 동향 (2018.11.30~12.06)

종류	출현해역	발견율	독성	비고
노무라입깃해파리 	○서해·남해·동해 출현 <ul style="list-style-type: none"> • 고밀도 출현 해역 <ul style="list-style-type: none"> - 강원 동해 묵호항 부근 • 저밀도 출현 해역 <ul style="list-style-type: none"> - 경기 인천 자월도, 덕적도 근해 - 충남 보령 녹도 근해 - 경남 진해 행암만 근해 - 부산 동삼동 근해 - 경북 구룡포항 부근 - 강원 속초 장사항 연안 	4.32% (12/6) ↑ 4.88% (11/29) ↑ 5.29% (11/22)	강독성	※ 출현율은 이번주 어업인모니터링요원 응답자(185명) 중 해파리를 관찰한 사람 수를 백분율화한 값으로 대량출현의 판단 근거로 이용될 수 없음.
보름달물해파리 	○서해·남해·동해 출현 <ul style="list-style-type: none"> • 저밀도 출현 해역 <ul style="list-style-type: none"> - 전북 말도 근해 - 전남 안마도 근해 - 경남 자란만 부근 - 강원 삼척 덕산리 연안 강원 고성 아야진리 연안 강원 속초 장사항 근해 	3.78% (12/6) ↑ 6.71% (11/29) ↑ 4.12% (11/22)	약독성	

<p>기수식용해파리</p> 	<p>○남해 출현</p> <ul style="list-style-type: none"> • 저밀도 출현 해역 - 경남 고성 덕명리 연안 	<p>0.54% (12/6) ↑ 0.61% (11/29) ↑ 1.11% (10/4)</p>	<p>강독성</p>	
<p>두빛보름달해파리</p> 	<p>○동해 출현</p> <ul style="list-style-type: none"> • 저밀도 출현 해역 - 경북 포항 영일만, 칠포항 근해 	<p>1.08% (12/6) ↑ 2.44% (11/29) ↑ 2.35% (11/22)</p>	<p>강독성</p>	
<p>유령해파리</p> 	<p>○남해·동해 출현</p> <ul style="list-style-type: none"> • 저밀도 출현 해역 - 경남 진해 행암만 근해 - 울산 주전동 연안 	<p>1.08% (12/6) ↑ 1.22% (11/29) ↑ 1.18% (11/22)</p>	<p>강독성</p>	

【붙임 1. 금주 해파리 분포도】

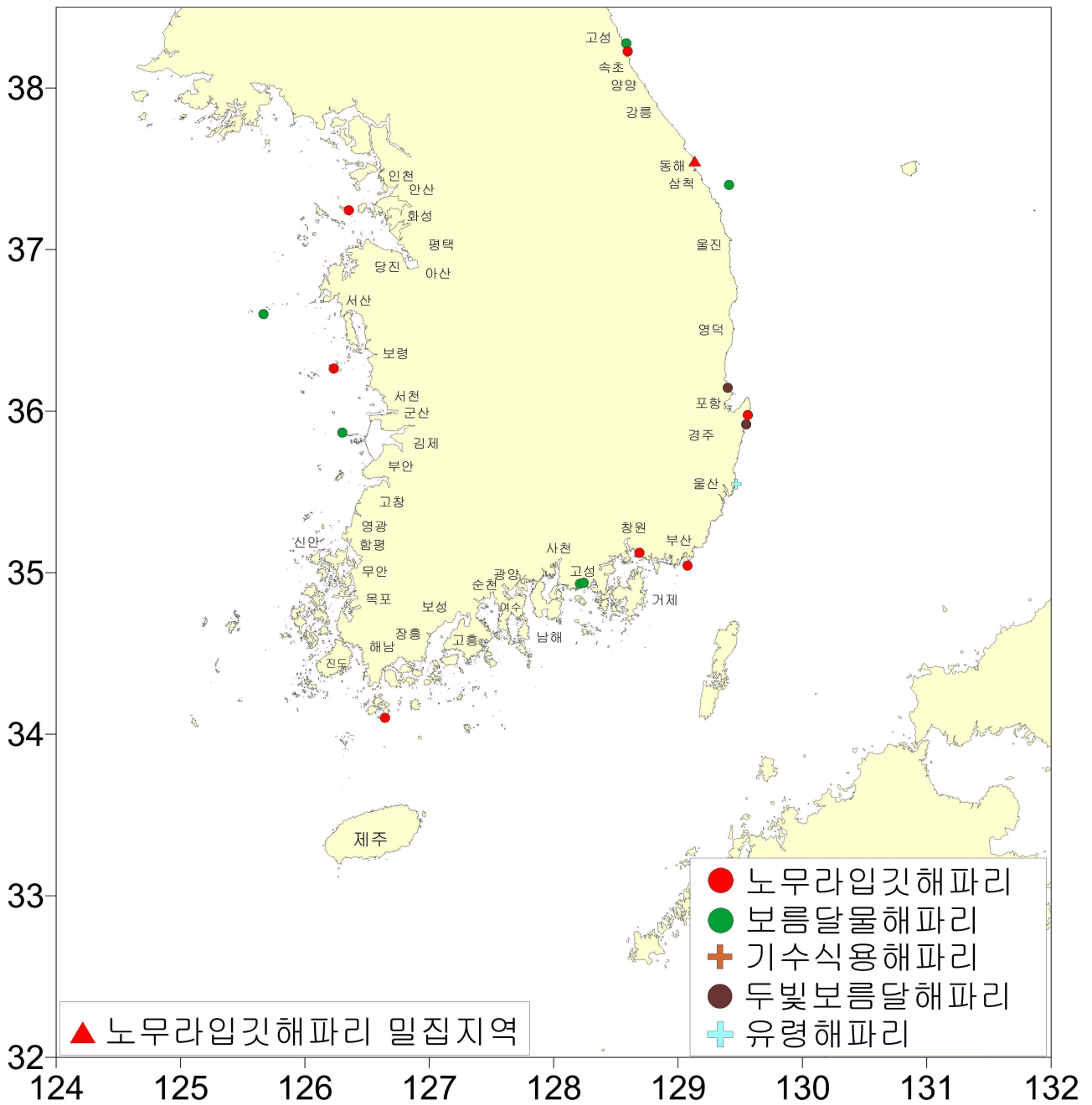
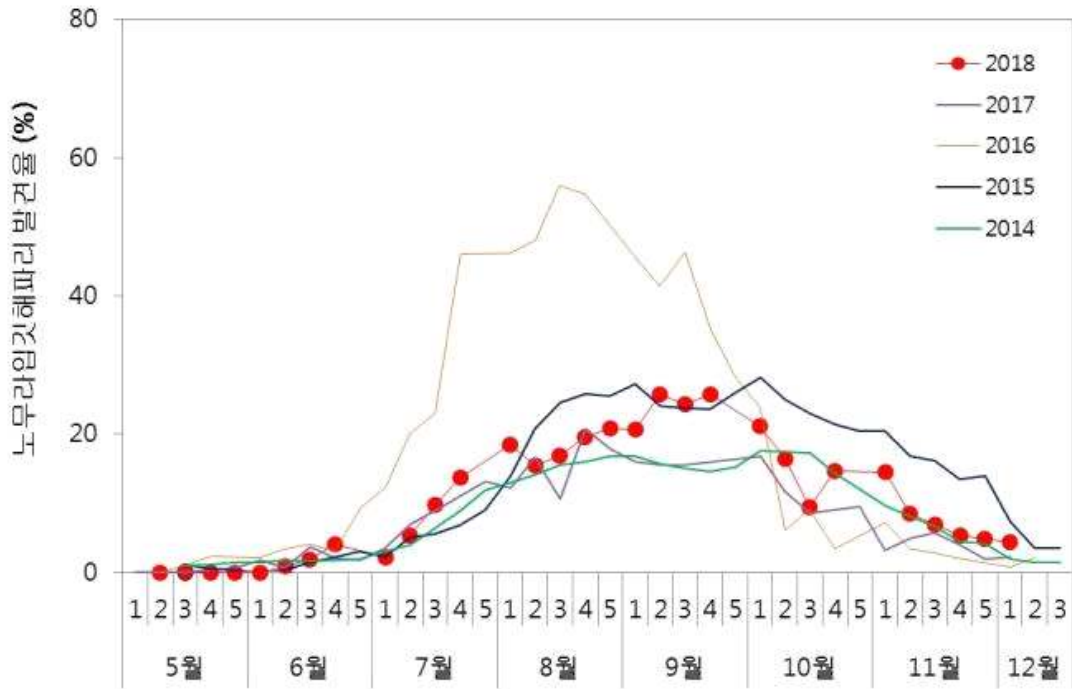


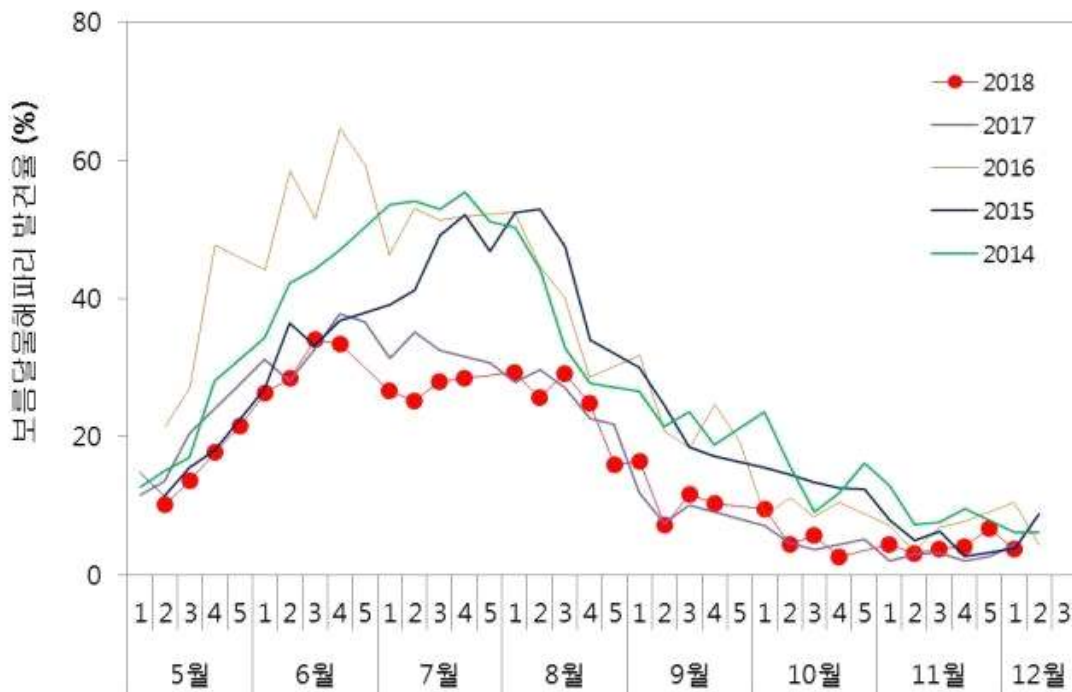
그림. 2018년 11월 30일 ~ 12월 6일 한국 연안 해역 해파리 분포도.

해파리모니터링요원으로부터 취합된 자료임.

【붙임 2. 해파리 발견율의 연별 변동】



<국립수산과학원 노무라입깃해파리 발견율 연별 변동>



<국립수산과학원 보름달물해파리 발견율 연별 변동>

【붙임 3. 각 지역별 해파리 발견율(%)】

	노무라입깃해파리	보름달물해파리	기타 해파리
인천	-	-	-
경기	33.33	-	-
충남	6.25	6.25	-
전북	-	-	-
전남	-	-	-
경남	2.33	4.65	4.65
부산	5.26	-	-
울산	-	-	12.50
경북	4.35	-	8.70
강원도	10.53	15.79	-
제주도	-	-	-

【붙임 4. 주요 해파리 분포 주간변동】

○노무라입깃해파리

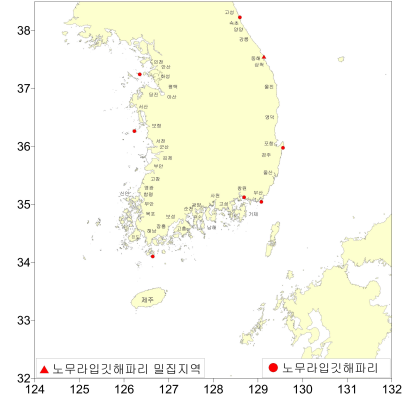
11월 22일



11월 29일

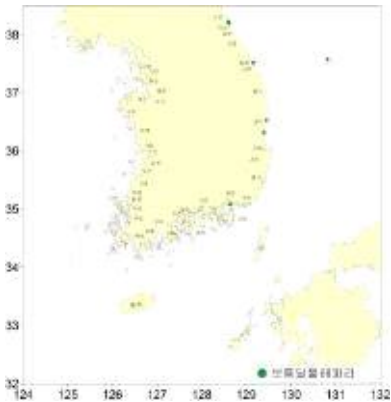


12월 6일



○보름달물해파리

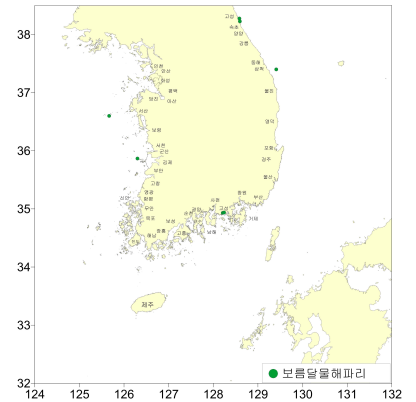
11월 22일



11월 29일



12월 6일



○기타해파리

11월 22일



11월 29일



12월 6일

