



담당 부서	기후변화연구과 ☎ 051) 720-2223 ☎ 051) 720-2236	문서번호	2018.11.15 * 18 - 28호	기안	검토	결재
		담당자	<ul style="list-style-type: none"> <li>■ 과 장: 고우진</li> <li>■ 연구관: 임월애, 연구사: 한창훈</li> <li>■ 연구원: 이해은, 김영진, 황성보 홍가희, 이아영</li> </ul>			

- 어업인 해파리모니터링요원 및 지자체의 협조로 취합/분석 자료임 -

## ■ 해파리 주간 동향 (2018.11.09~11.15)

종류	출현해역	발견율	독성	비고
<b>노무라입깃해파리</b> 	<b>○서해·남해·동해 출현</b> <ul style="list-style-type: none"> <li>● 저밀도 출현 해역               <ul style="list-style-type: none"> <li>- 인천 덕적도 근해</li> <li>- 충남 당진 현대제철 근해</li> <li>- 전북 군산 개야도, 연도 부근</li> <li>- 전남 완도 약산면, 신지면 연안</li> <li>- 경남 남해 물건항 부근</li> <li>- 경남 고성 덕명리 연안</li> <li>- 경남 통영 양지리 연안</li> <li>- 경남 육지도, 비건도 부근</li> <li>- 부산 영도 등대 연안</li> <li>- 울산 주전동 연안</li> <li>- 경북 울진 근해</li> <li>- 강원 남애항 부근</li> </ul> </li> </ul>	<b>6.88% (11/15)</b> ↑ <b>8.54% (11/8)</b> ↑ <b>14.44% (11/1)</b>	강독성	※ 출현율은 이번주 어업인모니터링요원 응답자(189명) 중 해파리를 관찰한 사람 수를 백분율화한 값으로 대량출현의 판단 근거로 이용될 수 없음.
<b>보름달물해파리</b> 	<b>○남해·동해 출현</b> <ul style="list-style-type: none"> <li>● 저밀도 출현 해역               <ul style="list-style-type: none"> <li>- 경남 통영 육지도, 거제도 부근</li> <li>- 경남 거제 지심도 부근</li> <li>- 경북 울릉도 남양리 연안</li> <li>- 강원 속초 장사항, 용춘리 연안</li> <li>강원 양양 현북면 연안</li> <li>강원 남애항 부근</li> </ul> </li> </ul>	<b>3.70% (11/15)</b> ↑ <b>3.02% (11/8)</b> ↑ <b>4.44% (11/1)</b>	약독성	

<p>두빛보름달해파리</p> 	<p>○ 동해 출현</p> <ul style="list-style-type: none"> <li>• 저밀도 출현 해역 <ul style="list-style-type: none"> <li>- 경북 울진 근해</li> <li>경북 칠포리 연안</li> <li>경북 포항 남호리, 호미곶 연안</li> <li>경북 구룡포 연안</li> </ul> </li> <li>- 강원 양양 현북면, 수산항 부근</li> <li>강원 묵호항 부근</li> </ul>	<p>5.29% (11/15)</p> <p>↑</p> <p>0.50% (11/8)</p> <p>↑</p> <p>1.11% (11/1)</p>	<p>강독성</p>	
<p>유령해파리</p> 	<p>○ 동해 출현</p> <ul style="list-style-type: none"> <li>• 저밀도 출현 해역 <ul style="list-style-type: none"> <li>- 울산 주전동 연안</li> </ul> </li> <li>- 강원 양양 수산항 부근</li> </ul>	<p>1.06% (11/15)</p> <p>↑</p> <p>1.67% (11/1)</p> <p>↑</p> <p>0.51% (10/25)</p>	<p>강독성</p>	

□ 금후전망

- 대량출현 해파리 발견을 지속 감소 전망

【붙임 1. 금주 해파리 분포도】

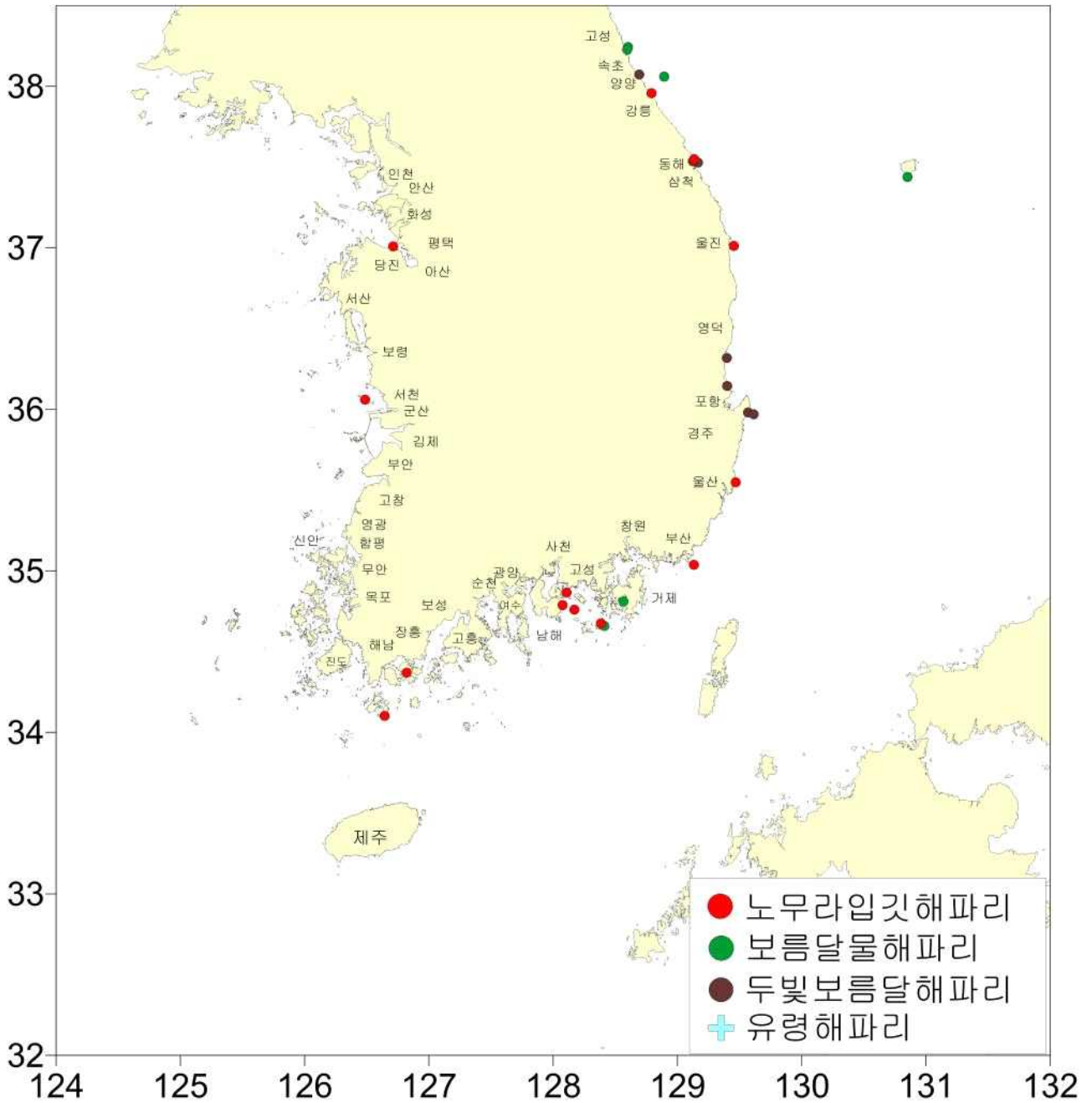
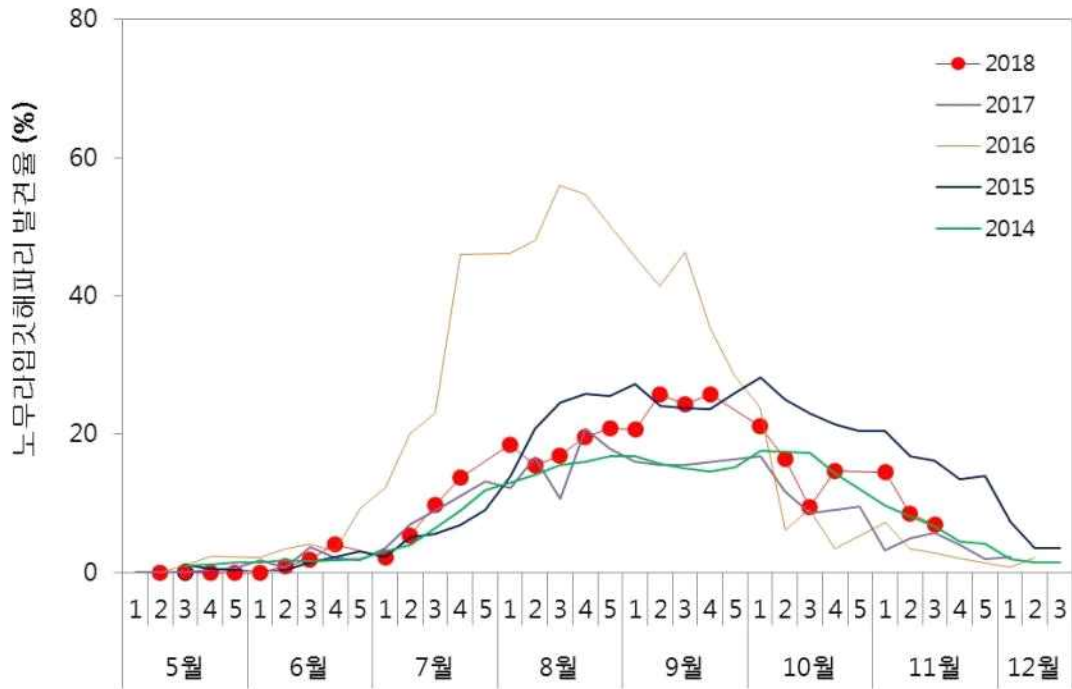


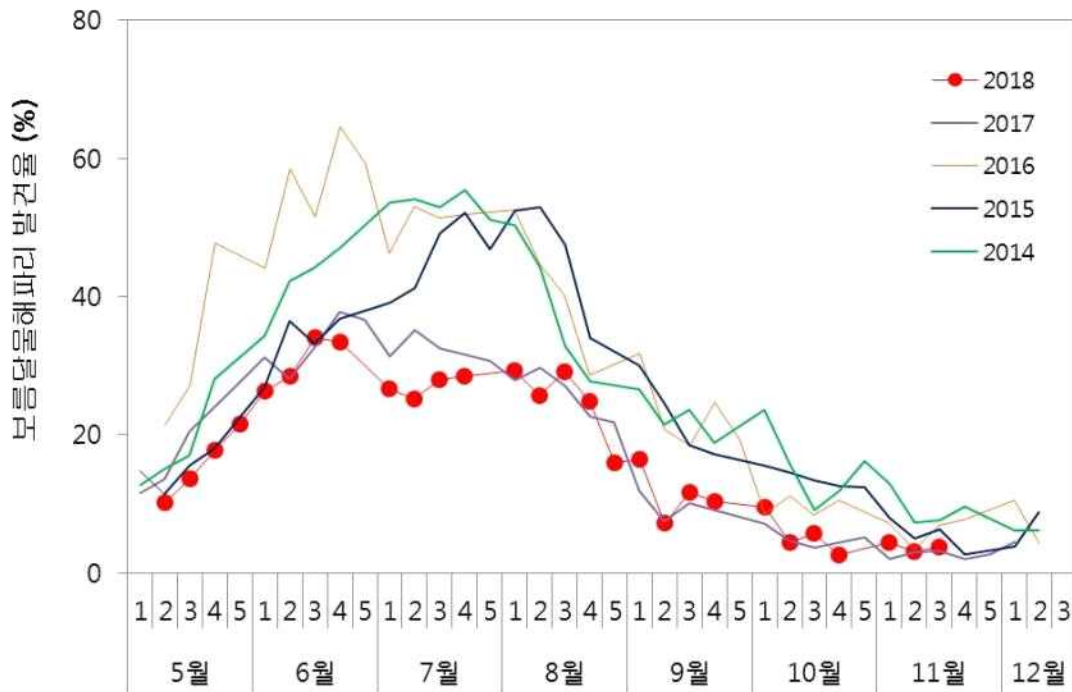
그림. 2018년 11월 9일 ~ 11월 15일 한국 연안 해역 해파리 분포도.

해파리모니터링요원으로부터 취합된 자료임.

【붙임 2. 해파리 발견율의 연별 변동】



<국립수산과학원 노무라입깃해파리 발견율 연별 변동>



<국립수산과학원 보름달물해파리 발견율 연별 변동>

【붙임 3. 각 지역별 해파리 발견율(%)】

	노무라입깃해파리	보름달물해파리	기타 해파리
인천	-	-	-
경기	25.00	-	-
충남	7.14	-	-
전북	7.69	-	-
전남	5.88	-	-
경남	9.30	4.65	-
부산	4.76	-	-
울산	16.67	-	16.67
경북	2.94	2.94	14.71
강원도	8.70	17.39	26.09
제주도	-	-	-

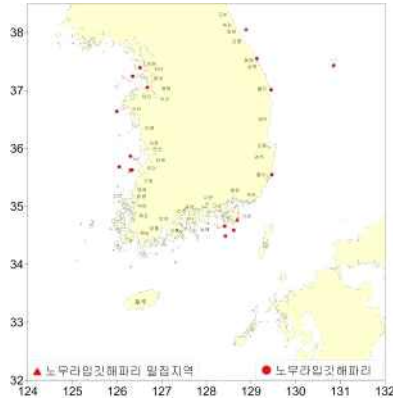
## 【붙임 4. 주요 해파리 분포 주간변동】

### ○노무라입깃해파리

11월 1일



11월 8일



11월 15일



### ○보름달물해파리

11월 1일



11월 8일

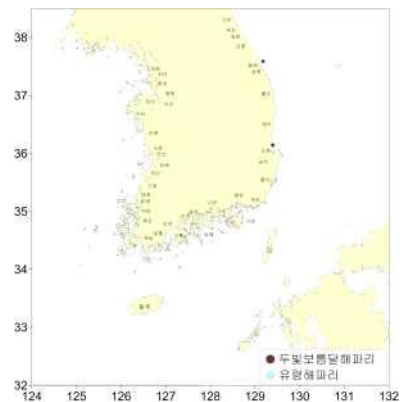


11월 15일



### ○기타해파리

11월 1일



11월 8일



11월 15일

