

담당 부서	기후변화연구과	담당자	<ul style="list-style-type: none"> ■ 과 장: 고우진 ■ 연구관: 임월에 ■ 연구사: 한창훈 ■ 연구원: 이혜은, 김영진, 황성보 	<ul style="list-style-type: none"> ☎ 051) 720-2223 ☎ 051) 720-2236

- 어업인 해파리모니터링요원 및 지자체의 협조로 취합/분석 자료임 -

■ 해파리 주간 동향 (2018.06.29.~07.05)

종류	출현해역	발견율	독성	비고
노무라입깃해파리 	○ 남해 · 동해 · 동중국해 출현 <ul style="list-style-type: none"> ● 저밀도 출현 해역 <ul style="list-style-type: none"> - 경남 창원 잠도 부근 - 울산 동구 연안 - 동중국해 	2.22% (7/5) ↑ 4.11% (6/28) ↑ 2.06% (6/21)	강독성	
보름달물해파리 	○ 서해 · 남해 · 동해 출현 <ul style="list-style-type: none"> ● 고밀도 출현 해역 <ul style="list-style-type: none"> - 충남 홍성 죽도리 부근 - 전남 보성 득량만 연안 전남 순천 용두 연안 - 경남 고성만, 자란만 연안 경남 고성 호암산 연안 경남 통영 매물도 부근 경남 창원 진동만, 덕동만 연안 ● 저밀도 출현 해역 <ul style="list-style-type: none"> - 인천 덕적도, 강화도 연안 - 전북 군산 무녀도, 신시도 부근 전북 고창 구시포해변 연안 전북 부안 격포 연안, 위도 부근 - 전남 진도 죽도 부근 전남 고흥 나로도 부근 전남 신안 우이도 부근 - 경남 고성 우두포 연안 - 경남 창원 잠도, 도장포 연안 - 부산 동백섬 부근 - 울산 정자 연안 - 경북 포항 영일만 연안 - 강원 속초 청호동, 묵호항 연안 	26.67% (7/5) ↑ 33.33% (6/28) ↑ 34.02% (6/21)	약독성	※ 출현율은 이번주 어업인모니터링요원 응답자(135명) 중 해파리를 관찰한 사람 수를 백분율화한 값으로 대량출현의 판단 근거로 이용될 수 없음.

<p>두빛보름달해파리</p> 	<p>○ 동해 출현</p> <ul style="list-style-type: none"> • 고밀도 출현 해역 <ul style="list-style-type: none"> - 경북 울진 원자력발전소 연안 - 강원 양양 동산항 연안 • 저밀도 출현 해역 <ul style="list-style-type: none"> - 울산 주전동 연안 - 경북 울진 오산항 연안 - 강원 동해 묵호항 연안 - 강원 양양 남애항 연안 	<p>5.19% (7/5) ↑ 6.85% (6/28) ↑ 1.59% (6/14)</p>	<p>강독성</p>	
<p>커튼원양해파리</p> 	<p>○ 남해 출현</p> <ul style="list-style-type: none"> • 저밀도 출현 해역 <ul style="list-style-type: none"> - 경남 통영 매물도 부근 	<p>0.74% (7/5) ↑ 3.46% (6/28) ↑ 2.58% (6/21)</p>	<p>강독성</p>	
<p>유령해파리</p> 	<p>○ 남해· 동해 출현</p> <ul style="list-style-type: none"> • 저밀도 출현 해역 <ul style="list-style-type: none"> - 부산 다대항 연안 - 제주 차귀도 근해 - 동중국해 	<p>2.22% (7/5) ↑ 1.37% (6/28) ↑ 0.52% (6/21)</p>	<p>강독성</p>	

□ 조치사항

- 독성해파리 연안 지속출현에 따른 해수욕장 관련기관 안전관리 철저
- 해파리 밀집출현 해역 해당기관 모니터링 및 어업피해 조사결과 통보 요망

□ 금후전망

- 보름달물해파리 밀집출현 해역 증가 전망
- 노무라입깃해파리 및 기타 독성해파리 발견율 증가 전망

【붙임 1. 금주 해파리 분포도】

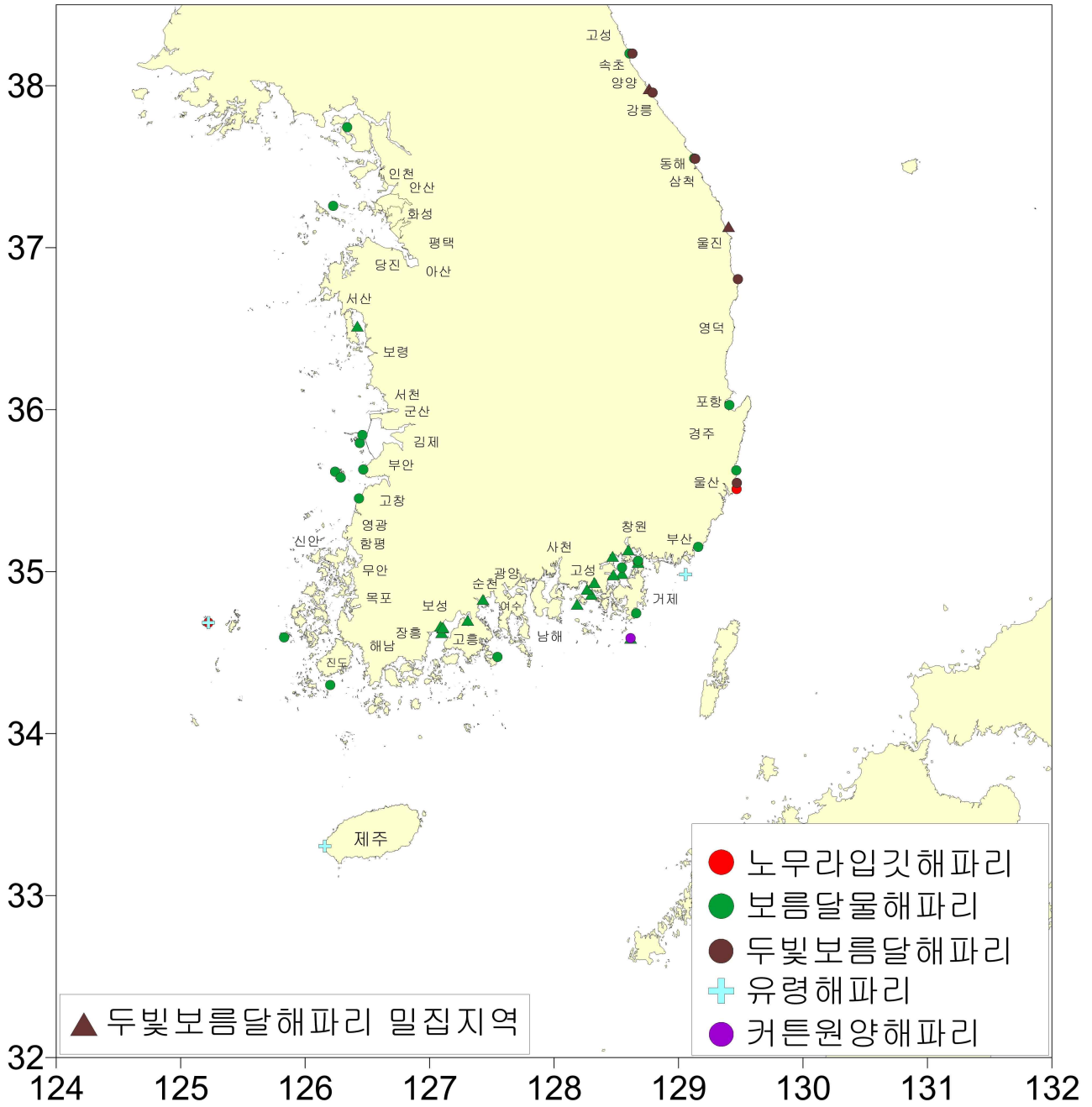
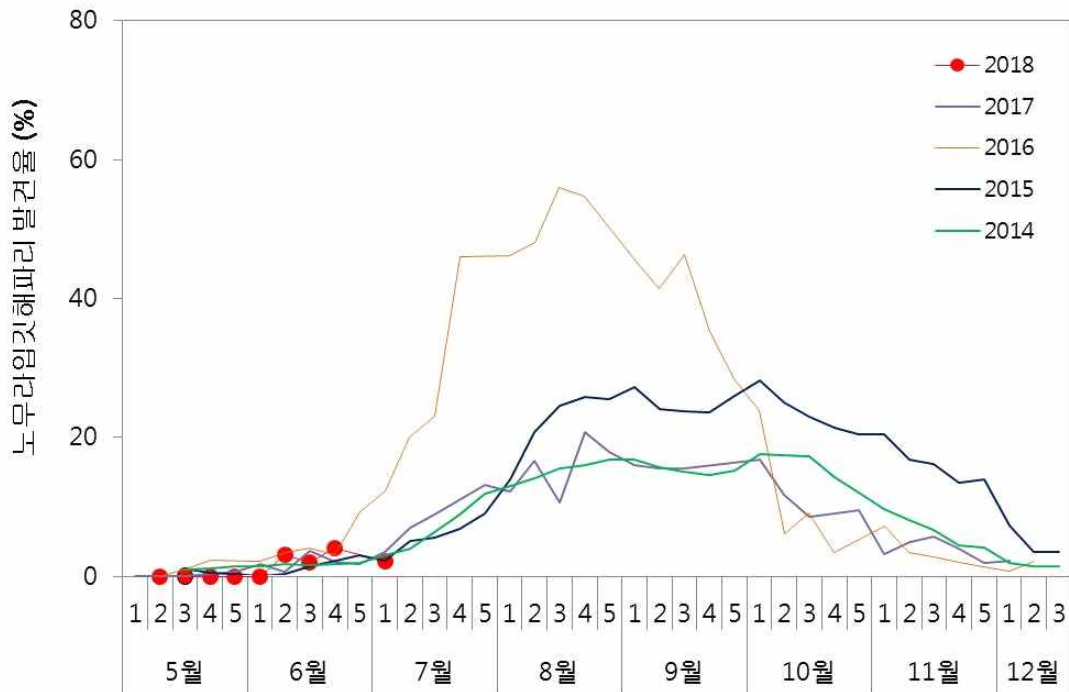


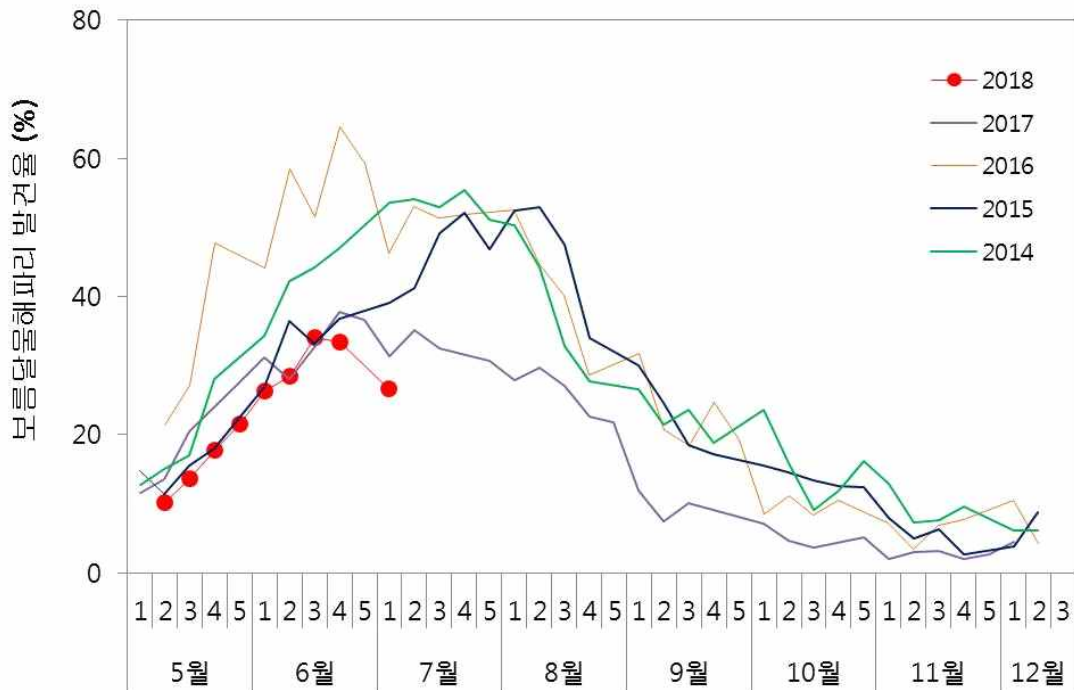
그림. 2018년 6월 29일 ~ 7월 5일 한국 연안해역 해파리 분포도.

해파리모니터링요원으로부터 취합된 자료임.

【붙임 2. 해파리 발견율의 연별 변동】



<국립수산과학원 노무라입깃해파리 발견율 연별 변동>



<국립수산과학원 보름달물해파리 발견율 연별 변동>

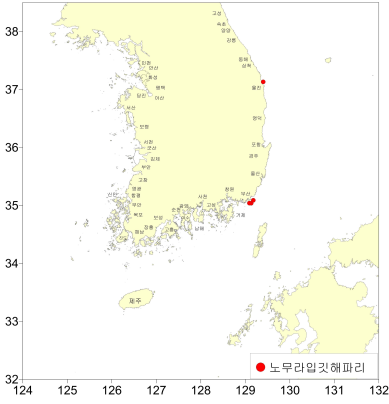
【붙임 3. 각 지역별 해파리 발견율(%)]

	노무라입깃해파리	보름달물해파리	기타 해파리
인천	-	18.18	-
경기	-	-	-
충남	-	5.88	-
전북	-	46.15	-
전남	-	56.25	-
경남	3.45	44.83	3.45
부산	-	10.00	10.00
울산	25.00	25.00	25.00
경북	-	7.14	14.29
강원도	-	15.38	30.77
제주도	-	-	100

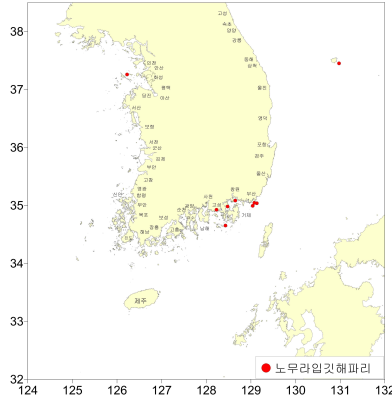
【붙임 4. 주요 해파리 분포 주간변동】

○노무라입깃해파리

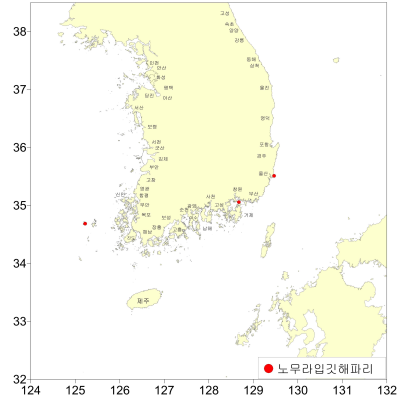
6월 21일



6월 28일

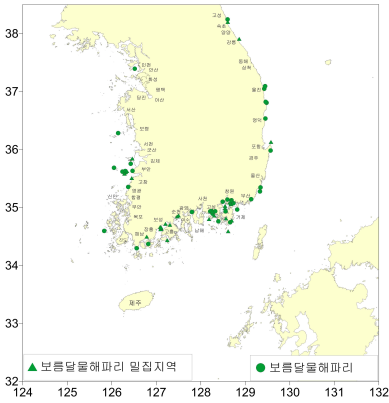


7월 5일

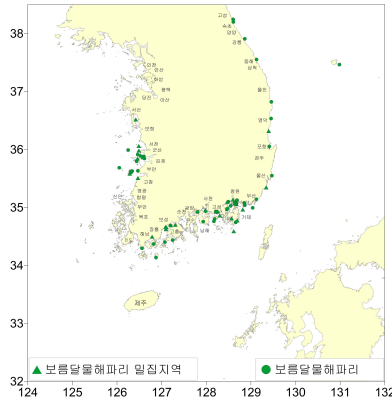


○보름달물해파리

6월 21일



6월 28일



7월 5일



○기타해파리

6월 21일

6월 28일

7월 5일