

담당
부서

기후변화연구과

담당자


- 과 장: 고우진
- 연구관: 임월애
- 연구사: 한창훈
- 연구원: 이혜은, 김영진, 황성보

- ☎ 051) 720-2223
- ☎ 051) 720-2236

- 어업인 해파리모니터링요원 및 지자체의 협조로 취합/분석 자료임 -

■ 해파리 주간 동향 (2018.06.22.~06.28)

종류	출현해역	발견율	독성	비고
<p>노무라입깃해파리</p> 	<p>○서해·남해·동해 출현</p> <ul style="list-style-type: none"> • 저밀도 출현 해역 <ul style="list-style-type: none"> - 인천 덕적도 근해 - 경남 고성 호암산 연안 - 경남 창원 난포리 연안 경남 소지도, 자란도 부근 - 경북 울릉도 부근 	<p>4.11% (6/28)</p> <p>↑</p> <p>2.06% (6/21)</p> <p>↑</p> <p>3.17% (6/14)</p>	강독성	
<p>보름달물해파리</p> 	<p>○서해·남해·동해 출현</p> <ul style="list-style-type: none"> • 고밀도 출현 해역 <ul style="list-style-type: none"> - 충남 홍성 죽도리 부근 - 전북 군산 개야도, 연도, 신시도, 비응도 부근 전북 군산 새만금 연안 전북 부안 위도 부근 전북 고창 광승리 연안 - 전남 보성 득량만, 육포 연안 전남 강진 대구면 연안 - 경남 고성·자란만 연안 경남 거제 외도, 지심도 부근 경남 창원 난포리, 심리, 진동만, 덕동만 연안 - 부산 가덕도 부근 - 울산 울주 나사리 연안 - 경북 포항 남호리 연안 • 저밀도 출현 해역 <ul style="list-style-type: none"> - 전북 군산 십이동파도 근해 - 전남 완도 청산면, 약산면 연안 전남 완도 흑일도 금당도 부근 전남 고흥 거금도 부근 - 경남 고성 우두포 연안 경남 남해 근해 경남 하동 대도 근해 	<p>33.33% (6/28)</p> <p>↑</p> <p>34.02% (6/21)</p> <p>↑</p> <p>28.44% (6/14)</p>	약독성	<p>※ 출현율은 이번주 어업인모니터링요원 응답자(219명) 중 해파리를 관찰한 사람 수를 백분율화한 값으로 대량출현의 판단 근거로 이용될 수 없음.</p> <p>※해파리정보시스템 오류로 인하여 6월 14일 보름달물해파리 발견을 정정함.</p>

	<p>경남 통영 양지리, 안정공단 연안 경남 창원 요장리, 난포리, 행암만 연안</p> <ul style="list-style-type: none"> - 부산 가덕도, 목도 근해 부산 광안리 연안 - 울산 주전동 연안 - 경북 포항 영일만 연안 경북 영덕 축산항 연안 경북 울진 사동항 연안 경북 울릉도 연안 - 강원 속초 용촌리, 청호동 연안 강원 주문진, 묵호항 연안 			
<p>두빛보름달해파리</p> 	<p>○ 동해 출현</p> <ul style="list-style-type: none"> • 고밀도 출현 해역 <ul style="list-style-type: none"> - 경북 포항 구만리, 구룡포항 연안 - 강원 양양 현북면 연안 강원 묵호항, 남애항 연안 • 저밀도 출현 해역 <ul style="list-style-type: none"> - 울산 주전동 연안 - 경북 울진 덕천리 연안, 경북 칠포리, 경정항, 죽변면 연안 - 강원 동해 묵호항 연안 	<p>6.85% (6/28) ↑ 7.73% (6/21) ↑ 1.59% (6/14)</p>	<p>강독성</p>	
<p>커튼원양해파리</p> 	<p>○ 남해 출현</p> <ul style="list-style-type: none"> • 고밀도 해역 <ul style="list-style-type: none"> - 경남 통영 매물도 부근 • 저밀도 출현 해역 <ul style="list-style-type: none"> - 경남 고성 우두포 연안 	<p>3.46% (6/28) ↑ 2.58% (6/21) ↑ 1.34% (6/14)</p>	<p>강독성</p>	
<p>야광원양해파리</p>	<p>○ 남해 출현</p> <ul style="list-style-type: none"> • 저밀도 출현 해역 	<p>1.37% (6/28) ↑ 0.52% (6/21)</p>	<p>강독성</p>	

	<ul style="list-style-type: none"> - 경남 하동 대도 부근 - 울산 주전동 연안 - 강원 아야진리 연안 	<p>↑</p> <p>1.59% (6/14)</p>		
<p style="text-align: center;">유령해파리</p> 	<p>○ 남해· 동해 출현</p> <ul style="list-style-type: none"> • 저밀도 출현 해역 <ul style="list-style-type: none"> - 경남 고성 우두포 연안 - 부산 영도 연안 - 울산 주전동 연안 	<p>1.37% (6/28)</p> <p>↑</p> <p>0.52% (6/21)</p> <p>↑</p> <p>0.44% (6/14)</p>	<p>강독성</p>	

□ 조치사항

- 독성해파리 연안 지속출현에 따른 해수욕장 관련기관 안전관리 철저
- 해파리 밀집출현 해역 해당기관 모니터링 및 어업피해 조사결과 통보 요망

□ 금후전망

- 보름달물해파리 밀집출현 해역 증가 전망
- 노무라입깃해파리 및 기타 독성해파리 발견율 증가 전망

【붙임 1. 금주 해파리 분포도】

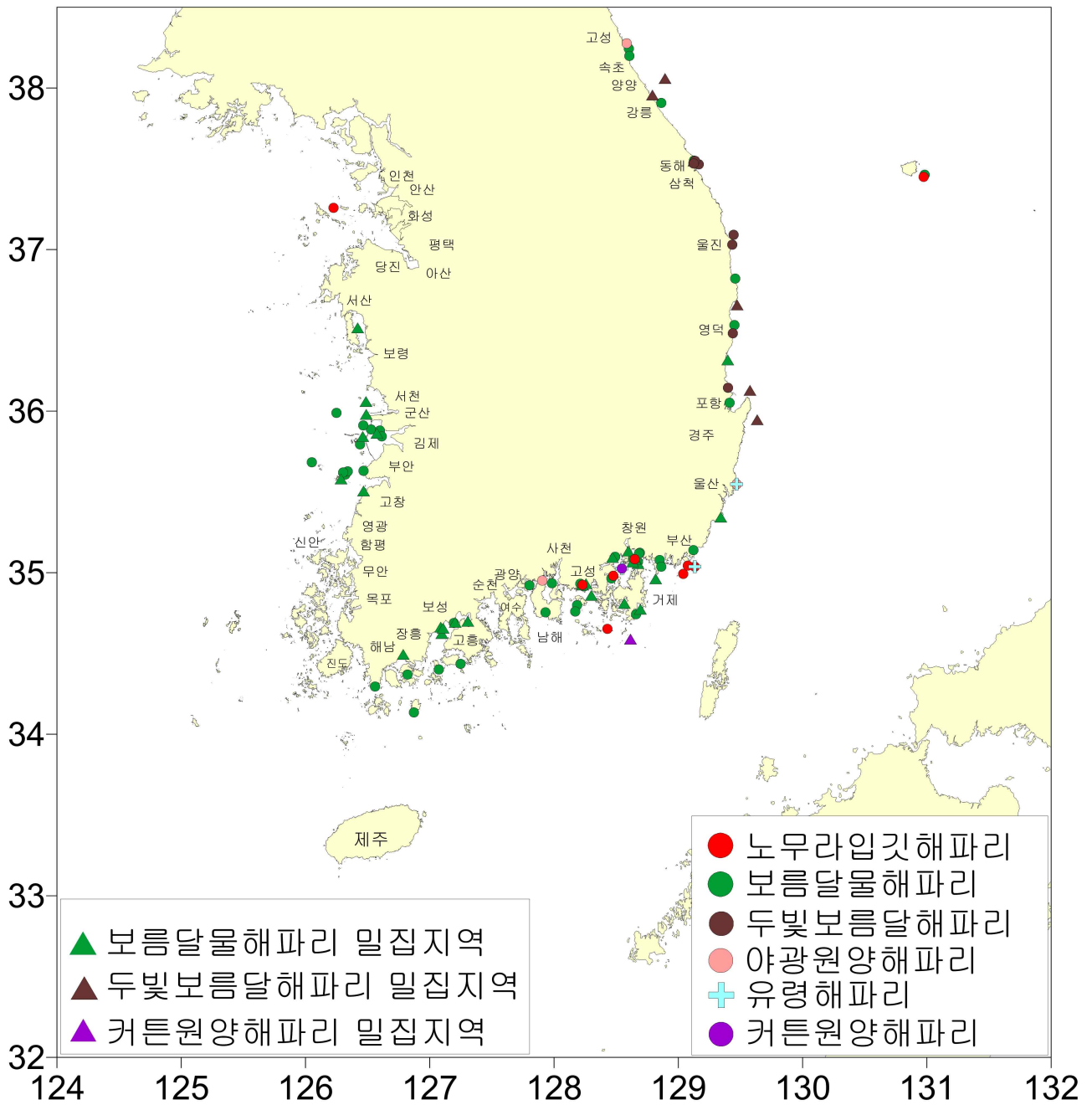
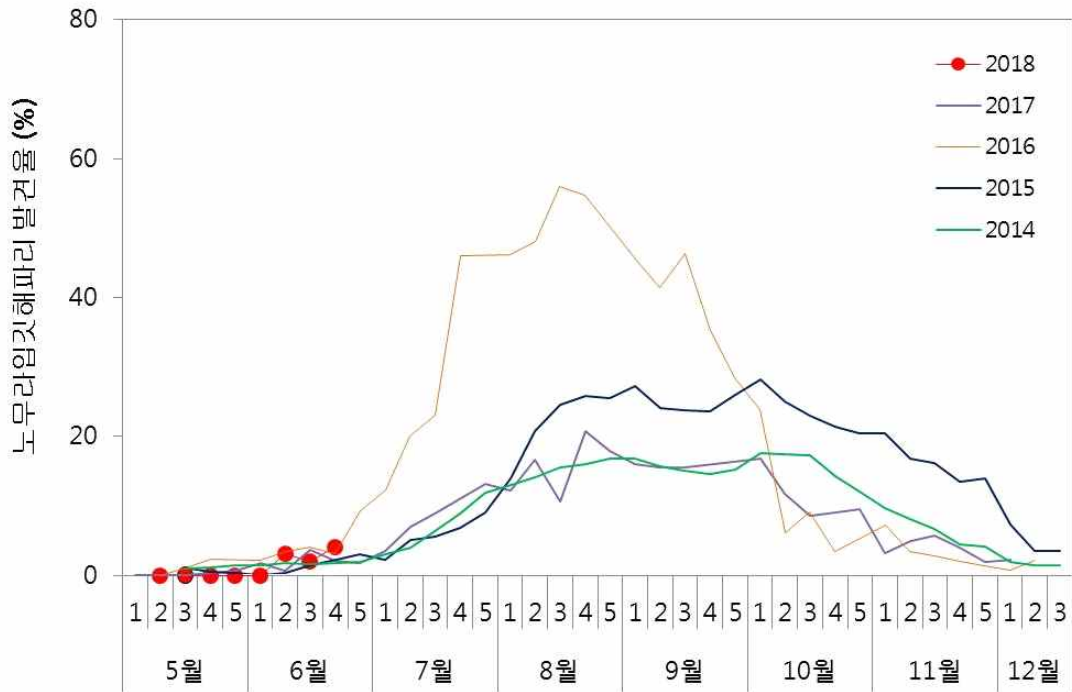


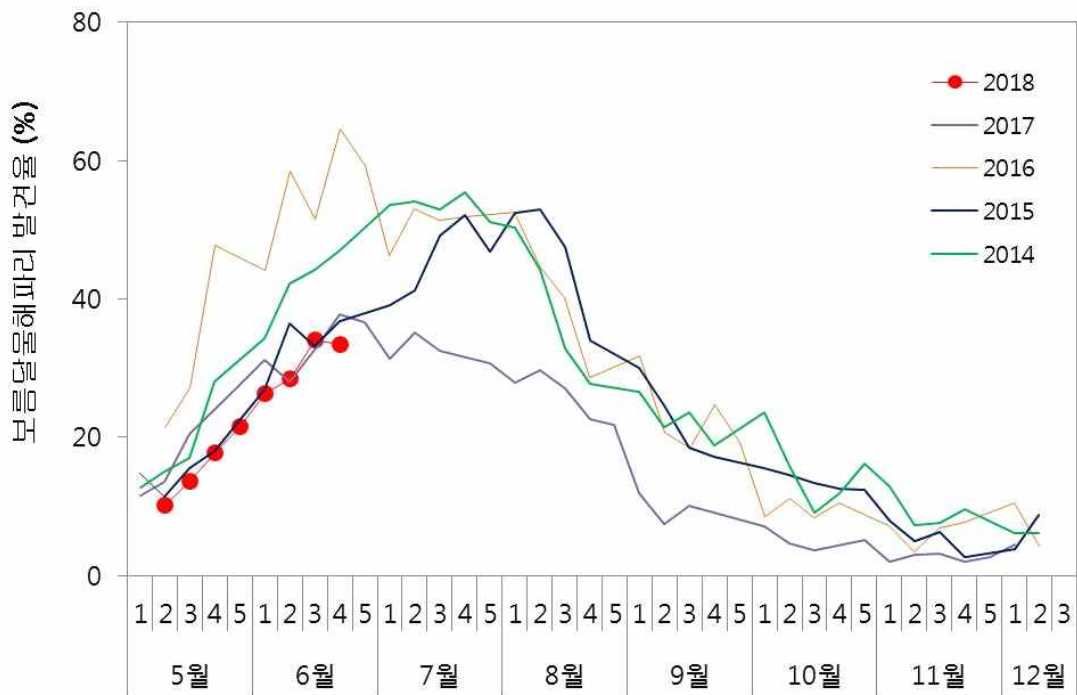
그림. 2018년 6월 22일 ~ 6월 28일 한국 연안해역 해파리 분포도.

해파리모니터링요원으로부터 취합된 자료임.

【붙임 2. 해파리 발견율의 연별 변동】



<국립수산과학원 노무라입깃해파리 발견율 연별 변동>



<국립수산과학원 보름달물해파리 발견율 연별 변동>

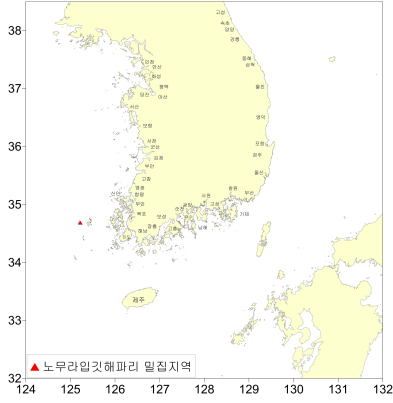
【붙임 3. 각 지역별 해파리 발견율(%)】

	노무라입깃해파리	보름달물해파리	기타 해파리
인천	6.25	-	-
경기	-	-	-
충남	-	12.50	-
전북	-	66.67	-
전남	-	70.59	-
경남	8.70	58.70	8.70
부산	12.00	20.00	4.00
울산	-	25.00	37.50
경북	3.03	15.15	21.21
강원도	-	17.39	34.78
제주도	-	-	-

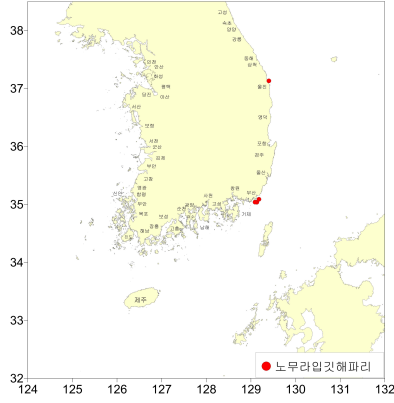
【붙임 4. 주요 해파리 분포 주간변동】

○노무라입깃해파리

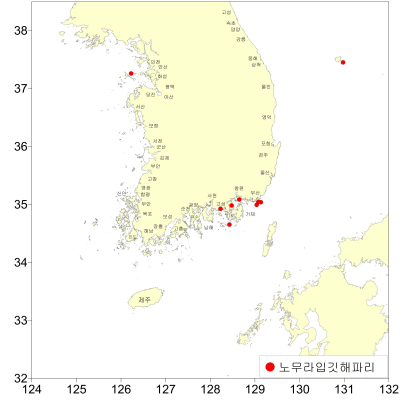
6월 14일



6월 21일

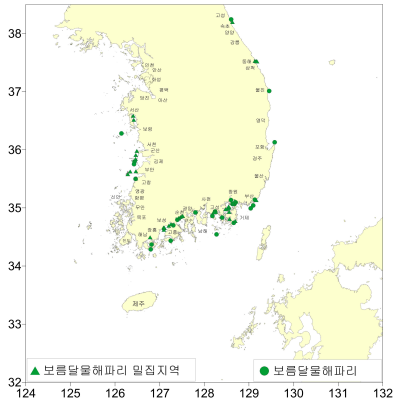


6월 28일

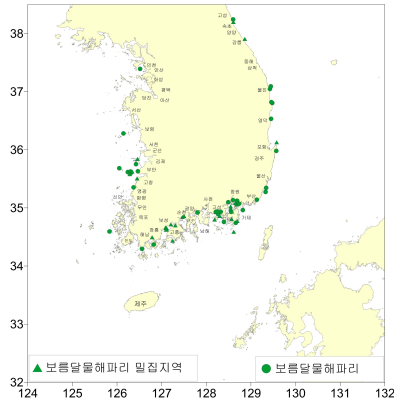


○보름달물해파리

6월 14일



6월 21일



6월 28일

○기타해파리

6월 14일

6월 21일

6월 28일