

해파리 모니터링 주간보고(2014년11월27일)

- 어업인 해파리모니터링요원 및 지자체의 협조로 취합/분석 자료임 -
(국립수산과학원 해파리대책반)

□ 해파리 주간 동향 (2014.11.21 - 11.27일)

종류	출현지역	출현률	수온	독성	비고
노무라입깃해파리 	○서·남해, 제주도 일부해역 출현 •경남 연근해 등 4곳에서 출현 - 인천 백령도 연안 소량 출현 - 경남 진해시 행암만/잠도 연안 소량 출현 - 제주도 제주시 연안 소량 출현	11/13(5.1%) ↓ 11/20(5.3%) ↓ 11/27(3.0%)	평균 13.62℃ (범위: 10.40 ~ 17.59℃)	강독성	
보름달물해파리 	○동·서·남해 일부해역 소량 출현, 경남 일부해역 밀집 출현 •경남 연근해 등 13곳에서 출현 - 경남 진해 진해만/잠도 연안 밀집 출현	11/13(7.4%) ↓ 11/20(7.6%) ↓ 11/27(9.6%)	평균 13.02℃ (범위: 7.19 ~ 15.82℃)	약독성	※ 수온은 11.21 ~ 11.27일 사이 위성으로부터 관측된 표층수온 자료를 분석한 값임. ※ 출현률은 이번 주 어업인 모니터링요원 응답자(135명) 중 해파리를 관찰한 사람 수를 백분율화한 값으로 대량 출현의 판단 근거로 이용 될 수 없음.
라스톤입방해파리 	○남해 일부해역 소량 출현 • 경남 연근해 1곳에서 출현 - 경남 고성 연안 소량 출현	11/27(0.74%)	평균 15.40℃	맹독성	
<i>Aurelia limbata</i> 	○동해 일부해역 소량 출현 • 강원 연근해 등 2곳에서 출현 - 경북 울진 연안 소량 출현 - 강원도 낙산 연안 소량 출현	11/20(1.5%) ↓ 11/27(1.5%)	평균 13.82℃	약독성	

□ 조치사항

- 전남 득량만 해역 보름달물해파리 주의경보 발령(6.19~)
- 경남 전해역 보름달물해파리 주의경보 발령(8.19~)

□ 금후전망

- 노무라입깃해파리 및 보름달물해파리 출현률 지속 감소

【붙임 1. 금주 해파리 분포도】

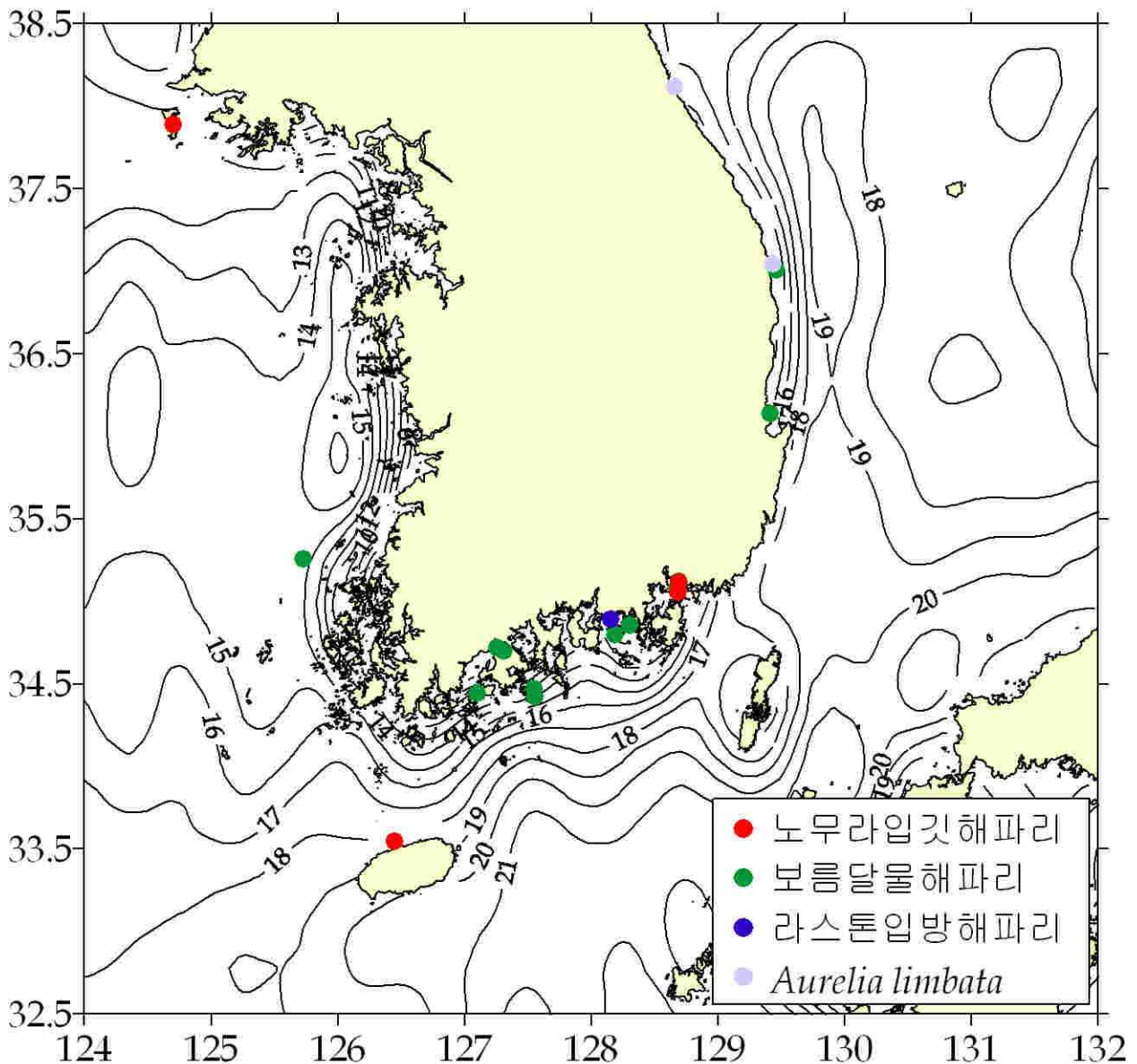
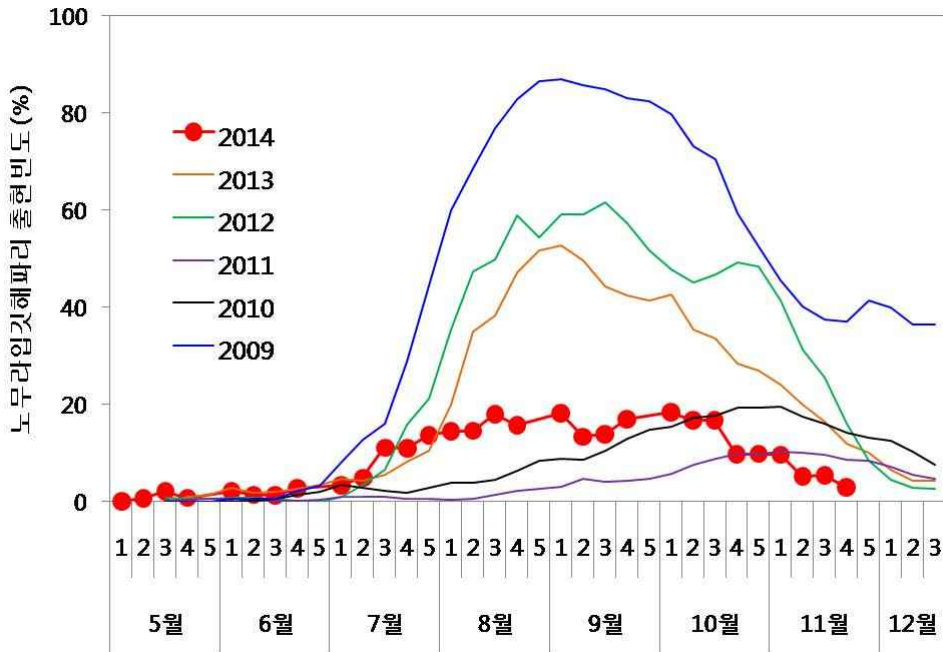
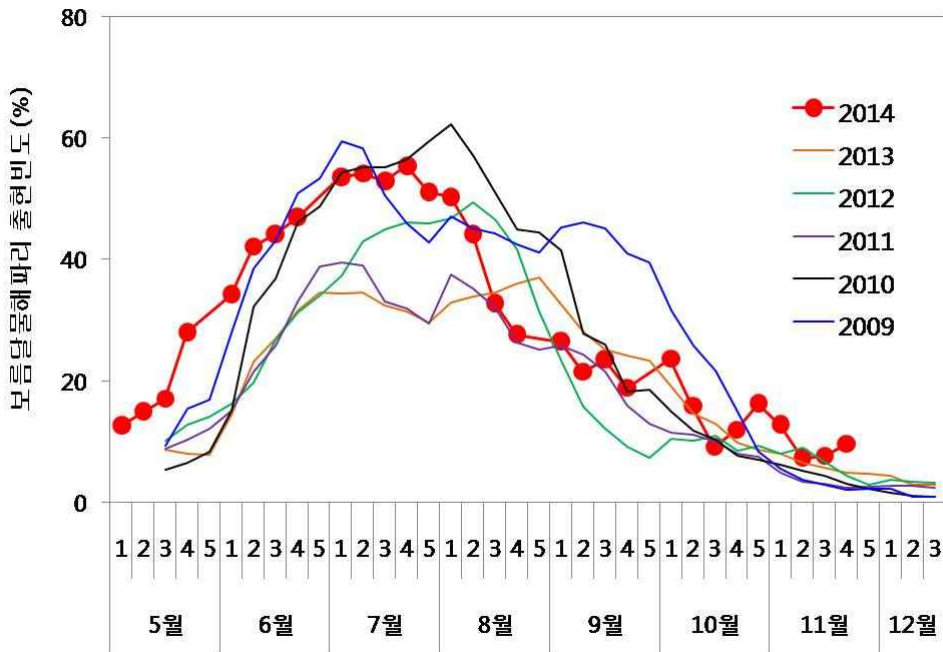


그림. 2014년 11월 21일 ~ 11월 27일 한국 연안역 해파리 분포도. 해파리 모니터링요원 및 지자체로부터 취합된 자료임. 등온선은 위성관측 표층수온 분포임.

【붙임 2. 해파리 출현빈도의 연별 변동】



<노무라입깃해파리>



<보름달물해파리>

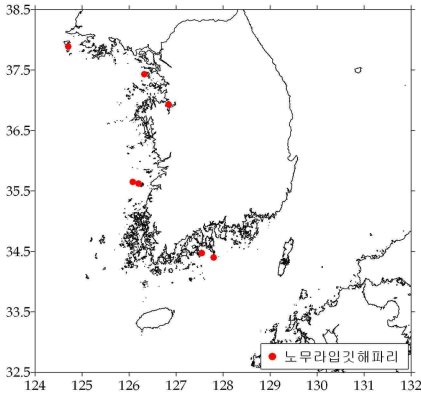
【붙임 3. 각 지역별 해파리 출현률(%)]

	노무라입깃해파리	보름달물해파리	기타 해파리
인천	9.1	0.0	0.0
경기	0.0	0.0	0.0
충남	0.0	0.0	0.0
전북	0.0	0.0	0.0
전남(서해)	0.0	16.7	0.0
전남(남해)	0.0	55.6	0.0
경남	11.1	27.8	5.6
부산	0.0	0.0	0.0
울산	0.0	0.0	0.0
경북	0.0	10.0	5.0
강원도	0.0	0.0	20.0
제주도	25.0	0.0	0.0

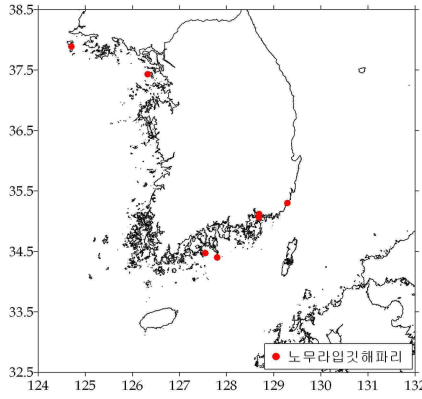
【붙임 4. 주요 해파리 분포 주간변동】

○ 노무라입깃해파리

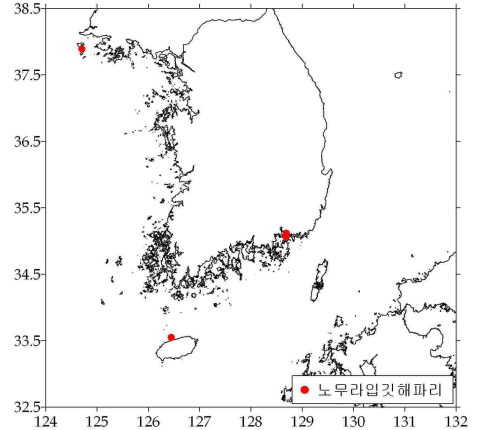
11월 13일



11월 20일

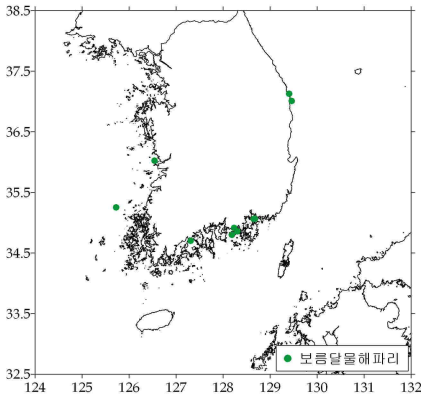


11월 27일

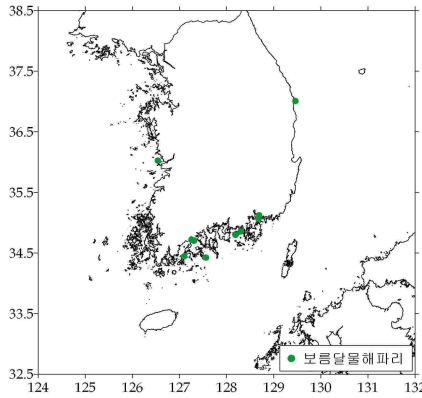


○ 보름달물해파리

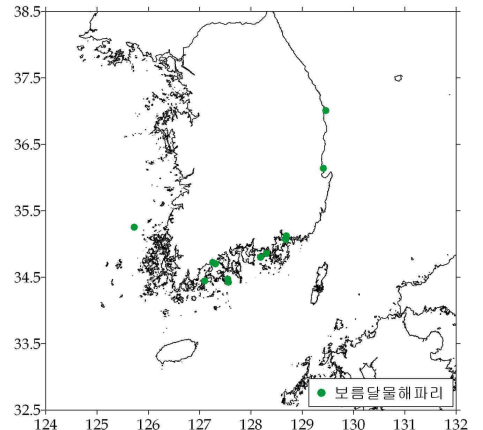
11월 13일



11월 20일

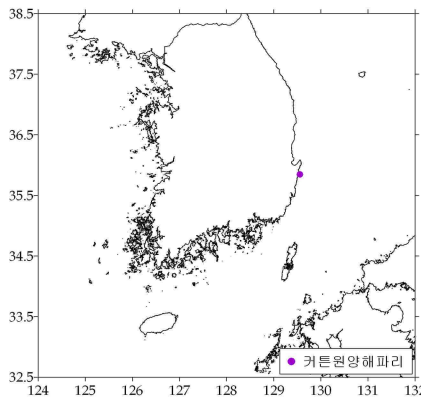


11월 27일

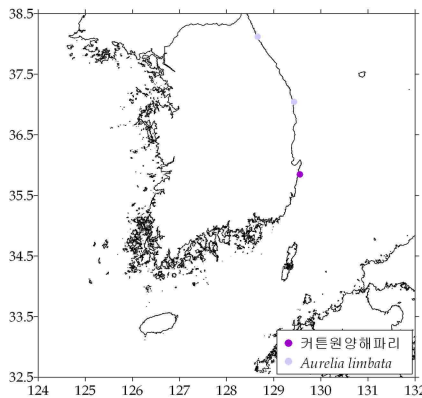


○ 기타해파리

11월 13일



11월 20일



11월 27일

