

해파리 모니터링 주간보고(2014년10월23일)

- 어업인 해파리모니터링요원 및 지자체의 협조로 취합/분석 자료임 -
(국립수산과학원 해파리대책반)

□ 해파리 주간 동향 (2014.10.17 - 10.23일)

종류	출현지역	출현률	수온	독성	비고
노무라입깃해파리 	○서·남해, 제주도 일부해역 출현 ●인천 연근해 등 13곳에서 출현 - 인천 무의도/백령도/덕적도 연안 소량 출현 - 경기도 평택항 연안 소량 출현 - 충남 외연도 연안 소량 출현 - 전북 군산 개야도/고창 연안 소량 출현 - 전남 거금도/홍도/흑산도 연안 소량 출현 - 경남 남해 연안 소량 출현 - 제주도 차귀도 연안 소량 출현	10/10(16.7%) ↓ 10/16(16.7%) ↓ 10/23(9.7%)	평균 18.64℃ (범위: 12.74 ~ 21.49℃)	강독성	※ 수온은 10.17 ~ 10.23일 사이 위성으로부터 관측된 표층수온 자료를 분석한 값임.
보름달물해파리 	○동·서·남해 일부해역 소량 출현 전남(남), 경남 일부해역 밀집 출현 ●경남 연근해 등 17곳에서 출현 - 전남 나로도/거금도 연안 밀집 출현 - 경남 잠도/창원/행암만 연안 밀집 출현	10/10(15.9%) ↓ 10/16(9.1%) ↓ 10/23(11.9%)	평균 19.72℃ (범위: 14.00 ~ 21.39℃)	약독성	※ 출현률은 이번 주 어업인 모니터링요원 응답자(136명) 중 해파리를 관찰한 사람 수를 백분율화한 값으로 대량 출현의 판단 근거로 이용 될 수 없음.
라스톤입방해파리 	○동·남해 일부해역 소량 출현 ●경남 연근해 등 2곳에서 출현 - 경남 고성 연안 소량 출현 - 강원 속초 연안 소량 출현	10/23(0.75%)	평균 19.60℃ (범위: 18.28 ~ 20.93℃)	맹독성	

□ 조치사항

- 전남 득량만 해역 보름달물해파리 주의경보 발령(6.19~)
- 경남 전해역 보름달물해파리 주의경보 발령(8.19~)

□ 금후전망

- 노무라입깃해파리 및 보름달물해파리 출현률 지속 감소

【붙임 1. 금주 해파리 분포도】

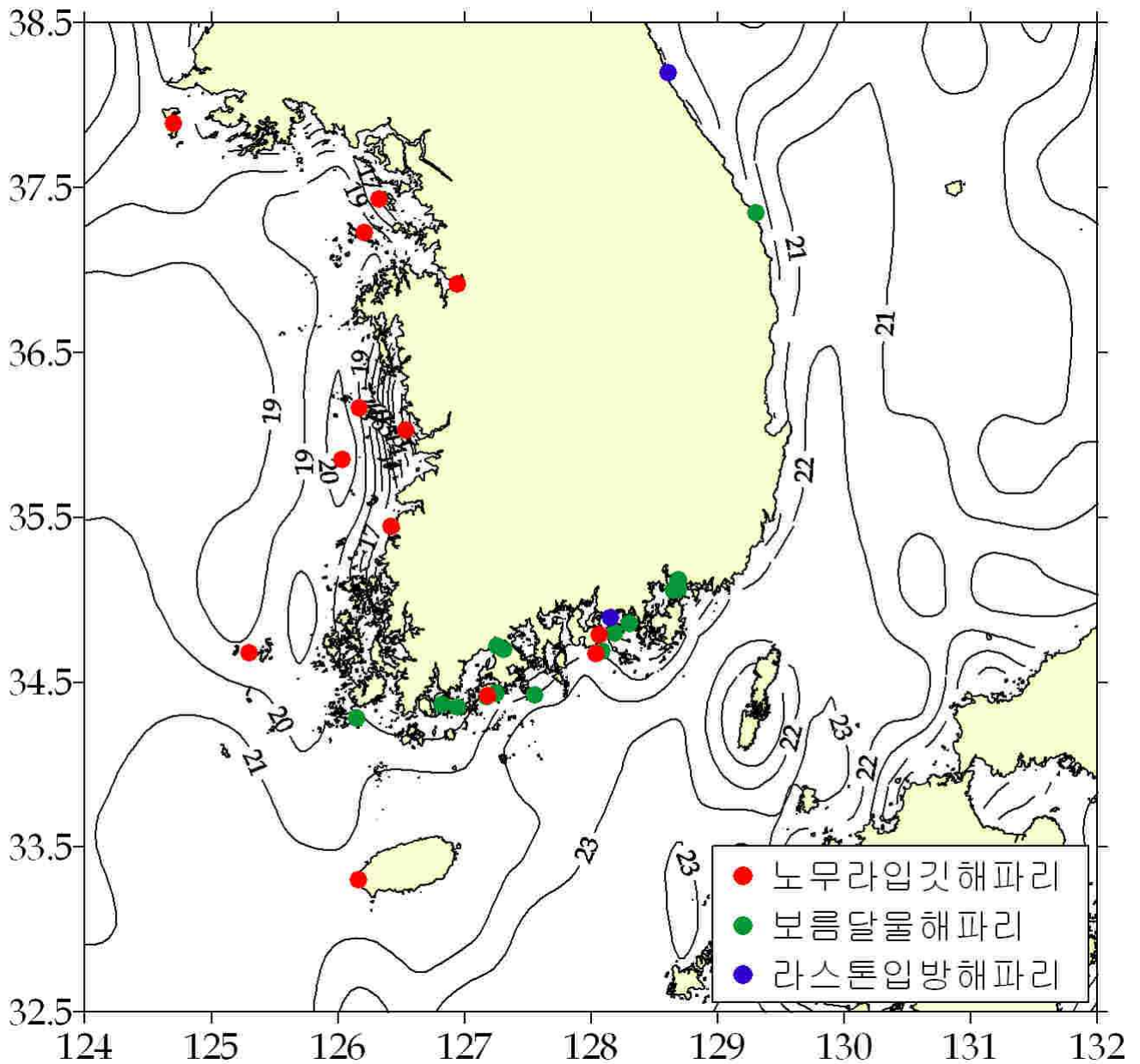
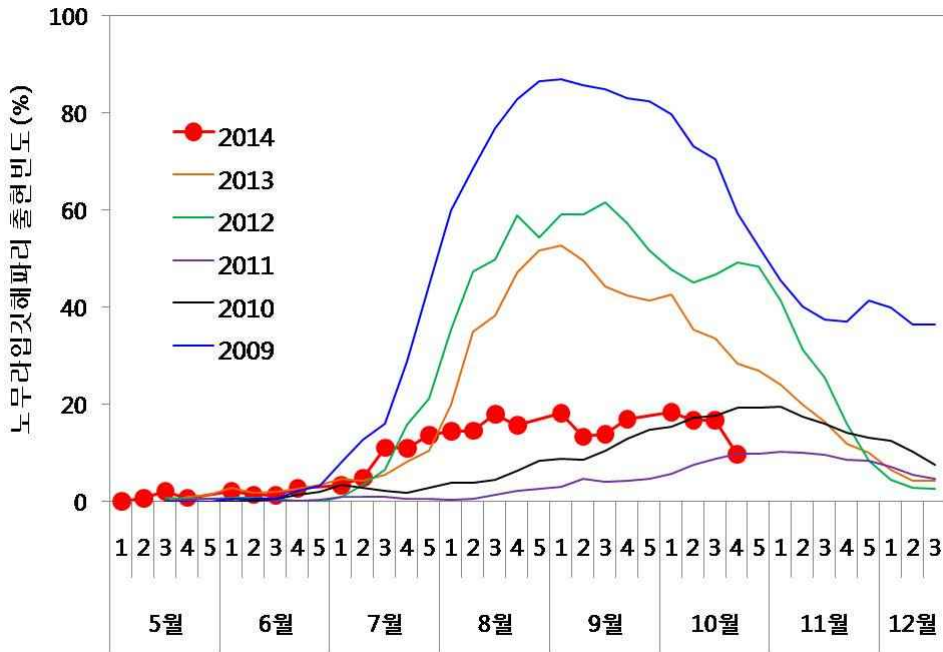
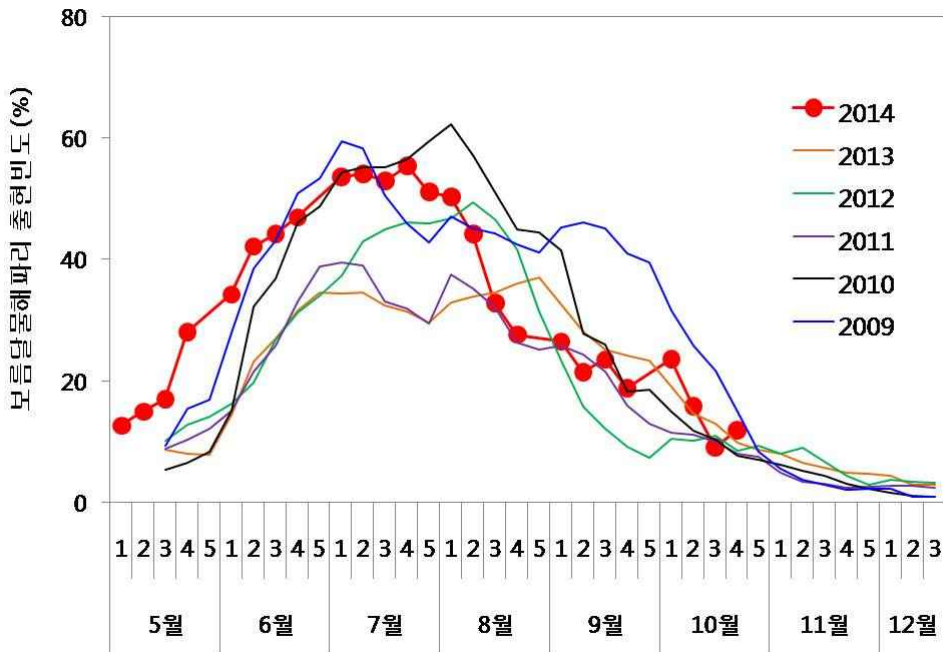


그림. 2014년 10월 17일 ~ 23일 한국 연안역 해파리 분포도. 해파리 모니터링요원 및 지자체로부터 취합된 자료임. 등온선은 위성관측 표층수온 분포임.

【붙임 2. 해파리 출현빈도의 연별 변동】



<노무라입깃해파리>



<보름달물해파리>

【붙임 3. 각 지역별 해파리 출현률(%)】

	노무라입깃해파리	보름달물해파리	기타 해파리
인천	25.0	0.0	0.0
경기	14.3	0.0	0.0
충남	7.7	0.0	0.0
전북	20.0	0.0	0.0
전남(서해)	14.3	14.3	0.0
전남(남해)	11.1	77.8	0.0
경남	9.5	33.3	4.8
부산	0.0	0.0	0.0
울산	0.0	0.0	0.0
경북	0.0	0.0	0.0
강원도	0.0	33.3	0.0
제주도	33.3	0.0	0.0

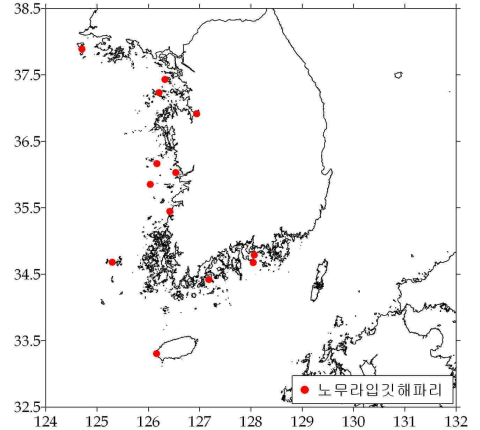
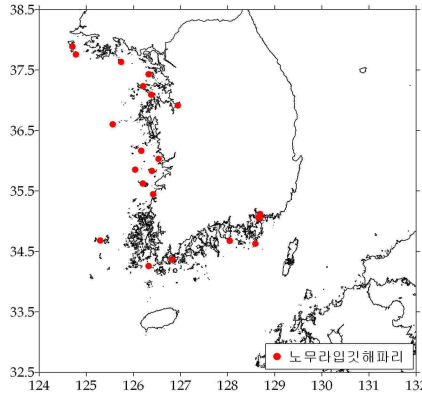
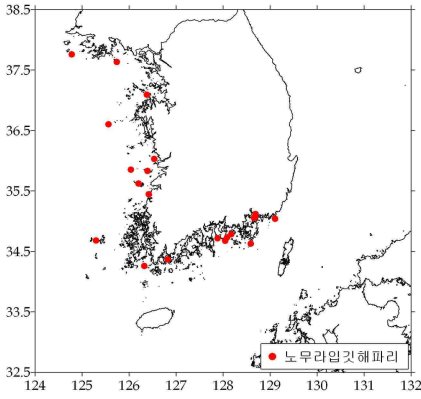
【붙임 4. 주요 해파리 분포 주간변동】

○ 노무라입깃해파리

10월 10일

10월 16일

10월 23일

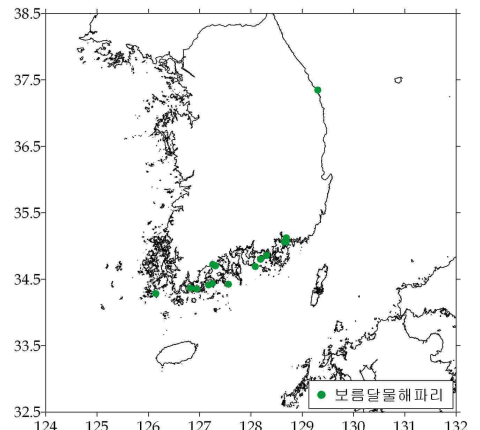
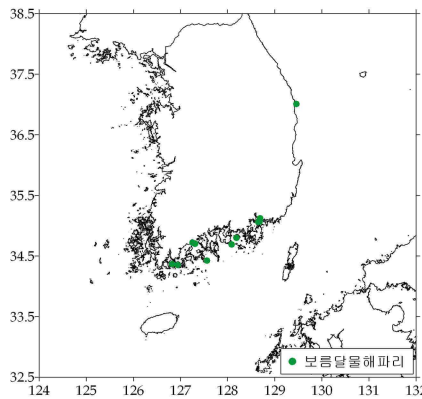
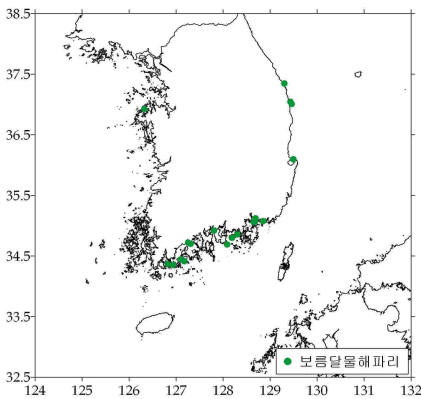


○ 보름달물해파리

10월 10일

10월 16일

10월 23일



○ 기타해파리

10월 10일

10월 16일

10월 23일

